

Установка асфальтосмесительная ДС-168
производительностью 130...160т/ч

Агрегат смесительный

Каталог запасных частей



Кременчуг
2004г.

Перечень сборочных единиц

<i>№ п/п</i>	<i>Наименование</i>	<i>Обозначение</i>	<i>№стр.</i>
1.	<i>Агрегат смесительный</i>	<i>ДС-168 50.000Ч.</i>	<i>4</i>
2.	<i>Элеватор минерального порошка и пыли</i>	<i>ДС-168 52.00.000</i>	<i>7</i>
3.	<i>Корпус элеватора</i>	<i>ДС-168 52.01.000</i>	<i>9</i>
4.	<i>Вал грузовой</i>	<i>ДС-61А 02.01.810</i>	<i>12</i>
5.	<i>Бармак</i>	<i>ДС-61А 02.01.490</i>	<i>14</i>
6.	<i>Вал натяжной</i>	<i>ДС-61А 02.01.570</i>	<i>16</i>
7.	<i>Блок нижний</i>	<i>ДС-168 55.00.000</i>	<i>18</i>
8.	<i>Дозатор битума весовой (с рычажной системой)</i>	<i>ДС-168 55.07.000В</i>	<i>20</i>
9.	<i>Дозатор битума весовой (на тензодатчиках)</i>	<i>ДС-1683 55.07.000</i>	<i>22</i>
10.	<i>Смеситель</i>	<i>ДС-168 55.01.000</i>	<i>24</i>
11.	<i>Затвор</i>	<i>ДС-168 55.01.110</i>	<i>28</i>
12.	<i>Вал смесителя правый</i>	<i>ДС-168 55.01.400</i>	<i>30</i>
13.	<i>Вал смесителя левый</i>	<i>ДС-168 55.01.440</i>	<i>32</i>
14.	<i>Пневмосистема</i>	<i>ДС-168 55.02.000</i>	<i>34</i>
15.	<i>Блок</i>	<i>ДС-168 55.02.320</i>	<i>36</i>
16.	<i>Система подачи битума</i>	<i>ДС-168 55.06.000</i>	<i>38</i>
17.	<i>Редуктор цилиндрический</i>	<i>ДС-168 55.06.550.</i>	<i>40</i>
18.	<i>Редуктор смесителя</i>	<i>ДС61 10.02.000</i>	<i>42</i>
19.	<i>Шнек</i>	<i>ДС-61А 10.05.000</i>	<i>44</i>

№ n/n	Наименование	Обозначение	№стр.
20.	<i>Блок средний</i>	<i>ДС-1683 56.00.000Ч</i>	<i>46</i>
21.	<i>Дозатор каменных материалов (на тензодатчиках)</i>	<i>ДС-1683 56.01.000</i>	<i>48</i>
22.	<i>Дозатор минерального порошка и пыли (на тензодатчиках)</i>	<i>ДС-1683 56.02.000</i>	<i>50</i>
23.	<i>Блок затворов</i>	<i>ДС-61А 22.00.000</i>	<i>52</i>
24.	<i>Блок средний</i>	<i>ДС-1683 56.00.000</i>	<i>54</i>
25.	<i>Дозатор каменных материалов (с рычажной системой)</i>	<i>ДС-168 51.01.000В</i>	<i>56</i>
26.	<i>Дозатор минерального порошка (с рычажной системой)</i>	<i>ДС-61А 20.03.000В</i>	<i>58</i>
27.	<i>Блок верхний</i>	<i>ДС-168 57.00.000</i>	<i>60</i>
28.	<i>Питатель лопастной</i>	<i>ДС-168 57.15.000</i>	<i>62</i>
29.	<i>Корпус</i>	<i>ДС50А 10.00.040</i>	<i>64</i>
30.	<i>Корпус</i>	<i>ДС50А 10.00.120</i>	<i>66</i>
31.	<i>Привод питателя левый</i>	<i>ДС61 30.07.000</i>	<i>68</i>
32.	<i>Привод питателя правый</i>	<i>ДС61 30.08.000</i>	<i>70</i>
33.	<i>Блок грохота</i>	<i>ДС-168 58.00.000</i>	<i>72</i>
34.	<i>Грохот</i>	<i>ДС-168 58.01.000</i>	<i>74</i>
35.	<i>Короб</i>	<i>ДС-168 58.02.000</i>	<i>76</i>
36.	<i>Бункер излишков и негабарита</i>	<i>ДС-61А 04.00.000</i>	<i>80</i>
37.	<i>Элеватор</i>	<i>ДС-1686 51.00.000</i>	<i>82</i>
38.	<i>Корпус элеватора</i>	<i>ДС-1686 51.01.000</i>	<i>84</i>
39.	<i>Вал грузовой</i>	<i>ДС-168 51.01.290</i>	<i>87</i>
40.	<i>Вал натяжной</i>	<i>ДС-168 51.01.310</i>	<i>89</i>

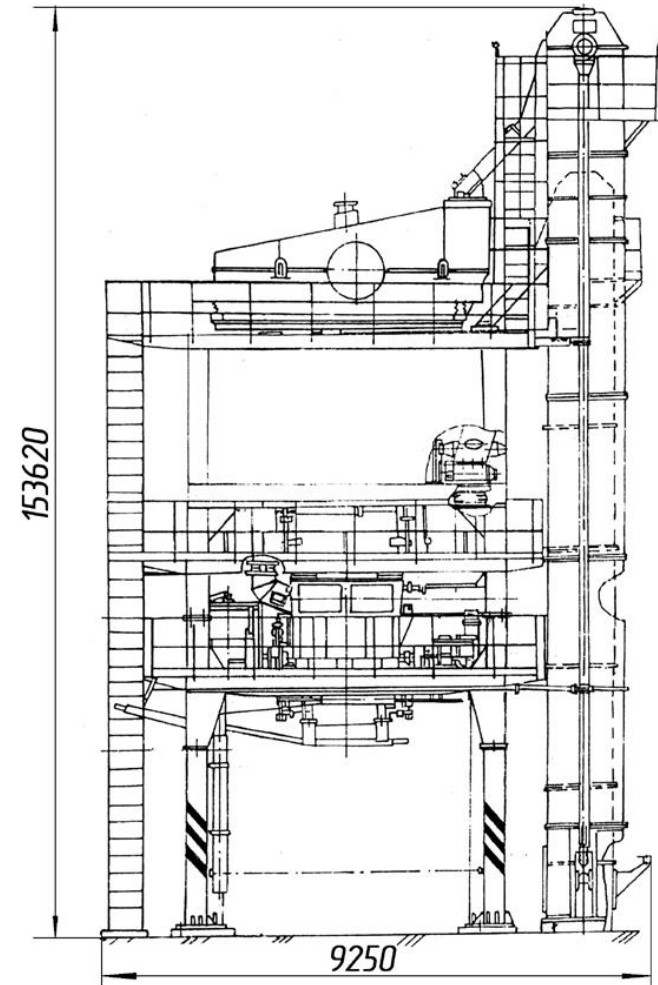
ДС-168 50.00.000 Агрегат смесительный.

Техническая характеристика

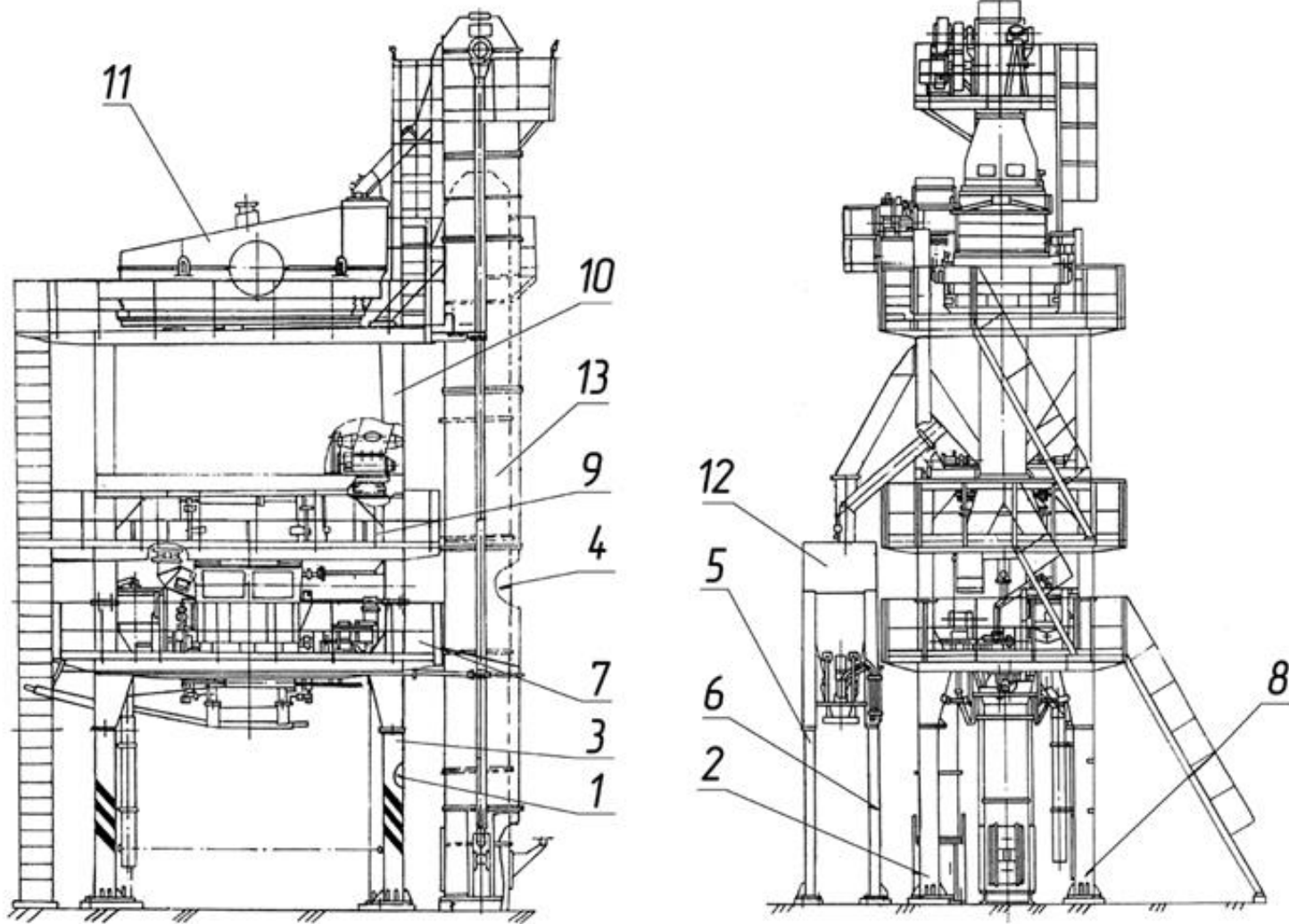
<i>Тип агрегата</i>	<i>-башенный со смесителем периодического действия</i>
<i>Тип элеватора каменных материалов</i>	<i>-цепной вертикальный с сомкнутыми ковшами гравитационной выгрузки</i>
<i>Высота подъёма материала, м</i>	<i>-14,7</i>
<i>Тип элеватора вертикальный с минерального порошка и пыли</i>	<i>-цепной сомкнутыми ковшами, гравитационной выгрузки</i>
<i>Высота подъёма материала, м</i>	<i>-11,45</i>
<i>Тип смесителя</i>	<i>-двухвальный, лопастной</i>

*Размер проезда пор
смесительным агрегатом м:*

<i>-высота</i>	<i>-3,1</i>
<i>-ширина</i>	<i>-3,8</i>



ДС-168 50.00.000 Агрегат смесительный
(по запчастям).



ДС-168 50.00.000 Агрегат смесительный

<i>Поз.</i>	<i>Обозначение</i>	<i>Наименование</i>	<i>Масса шт. кг</i>	<i>Габариты, мм (длина, ширина, высота)</i>	<i>Кол-во</i>	<i>Примечание</i>
1.	ДС-168 50.00.070	Опора	275,7	600×600×2950	1	
2.	ДС-168 50.00.080	Опора	275,7	600×600×2950	1	
3.	ДС-168 50.00.090	Опора	278,7	600×600×2950	1	
4.	ДС-168 52.00.000	Элеватор минерального порошка и пыли	3686	L=12610	1	см. раскрытие
5.	ДС-168 50.00.100	Опора	101	400×400×2950	3	
6.	ДС-168 50.00.110	Опора	102	400×400×2950	1	
7.	ДС-168 55.00.000	Блок нижний	9900	7200×3128×3000	1	см. раскрытие
8.	КДМ201 50.00.210	Опора	275	600×600×2950	1	
9.	ДС-168 56.00.000	Блок средний	2850	5500×3140×2050	1	см. раскрытие
10.	ДС-168 57.00.000	Блок верхний	7526	7280×3128×3070	1	см. раскрытие
11.	ДС-168 58.00.000	Блок грохота	3690	5150×2990×2175	1	см. раскрытие
12.	ДС-61А 04.00.000	Бункер излишков и негабарита	1757	4884×1400×3436	1	
13.	ДС-1686 51.00.000	Элеватор (каменных материалов)	7470	15360×3639	1	см. раскрытие

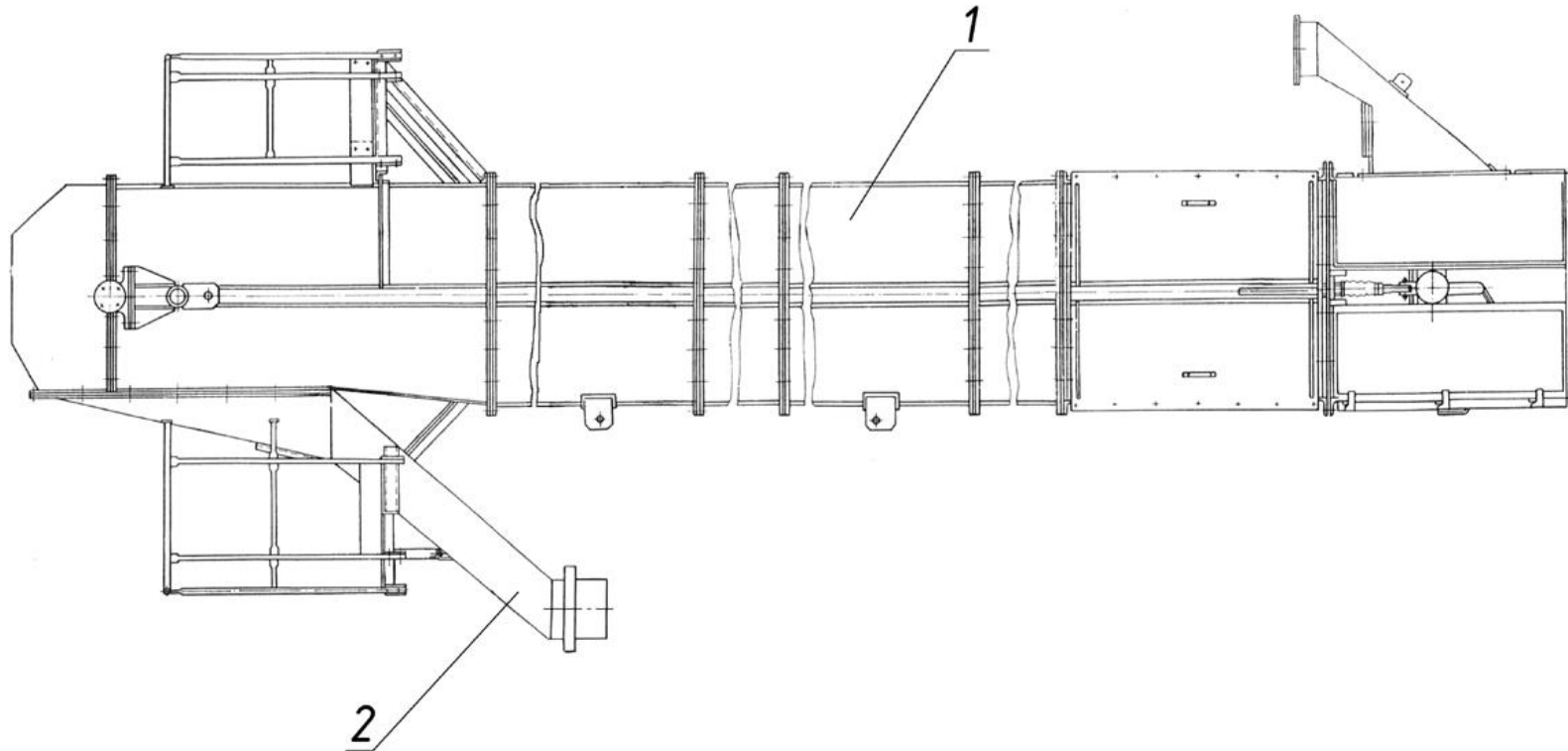
*ДС-168 52.00.000 Элеватор минерального порошка и пыли
(по запчастям).*

Вместимость ковша минерального порошка, л-3,6

Вместимость ковша пыли, л-1,9

Шаг ковшей м-0,2

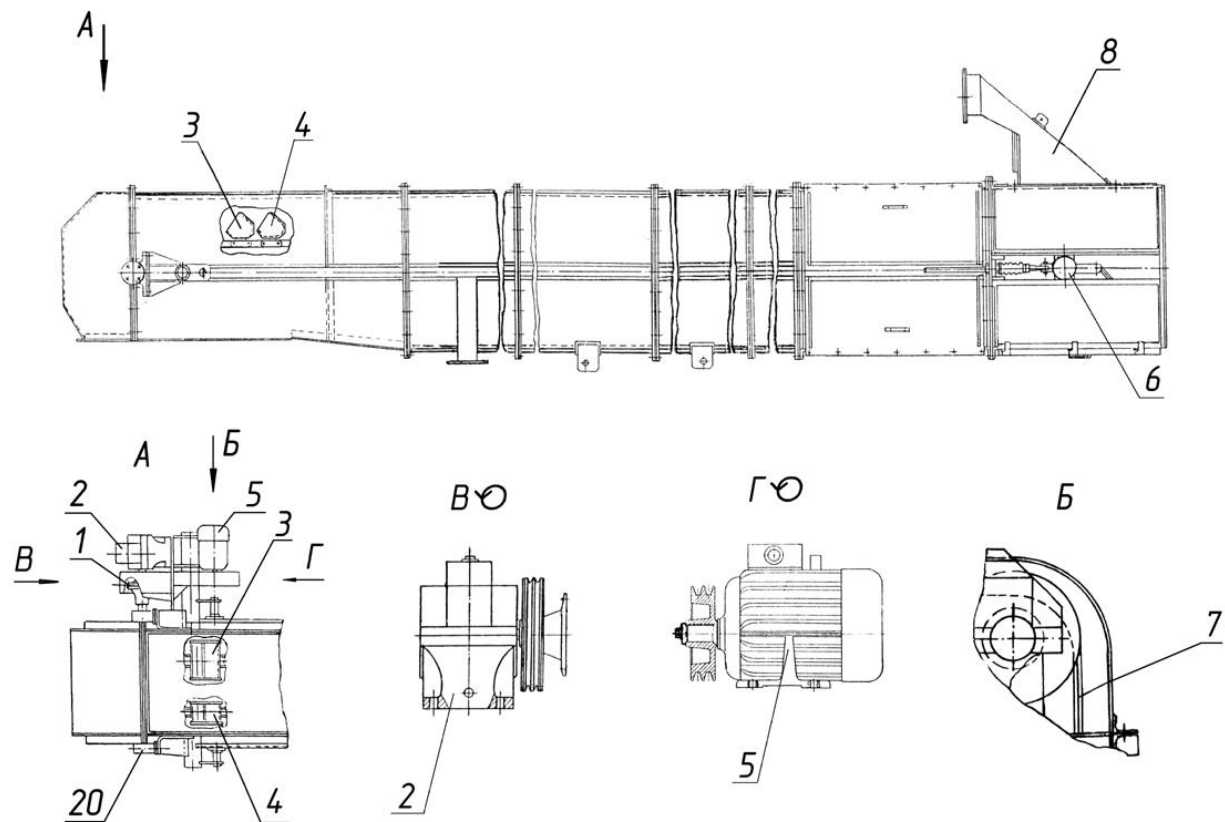
Скорость движения цепи, м/с-0,5



ДС-168 52.00.000 Элеватор минерального порошка и пыли.

<i>Поз.</i>	<i>Обозначение</i>	<i>Наименование</i>	<i>Масса шт. кг</i>	<i>Габариты, мм (длина, ширина, высота)</i>	<i>Кол-во</i>	<i>Примечание</i>
<i>1.</i>	<i>ДС-168 52.01.000</i>	<i>Корпус элеватора</i>	<i>3295</i>	<i>L=12610</i>	<i>1</i>	<i>см. раскрытие</i>
<i>2.</i>	<i>ДС-61А 02.00.210</i>	<i>Лоток</i>	<i>150</i>	<i>12450×1114×269 7</i>	<i>1</i>	

ДС-168 52.01.000 Корпус элеватора
(по запчастям).



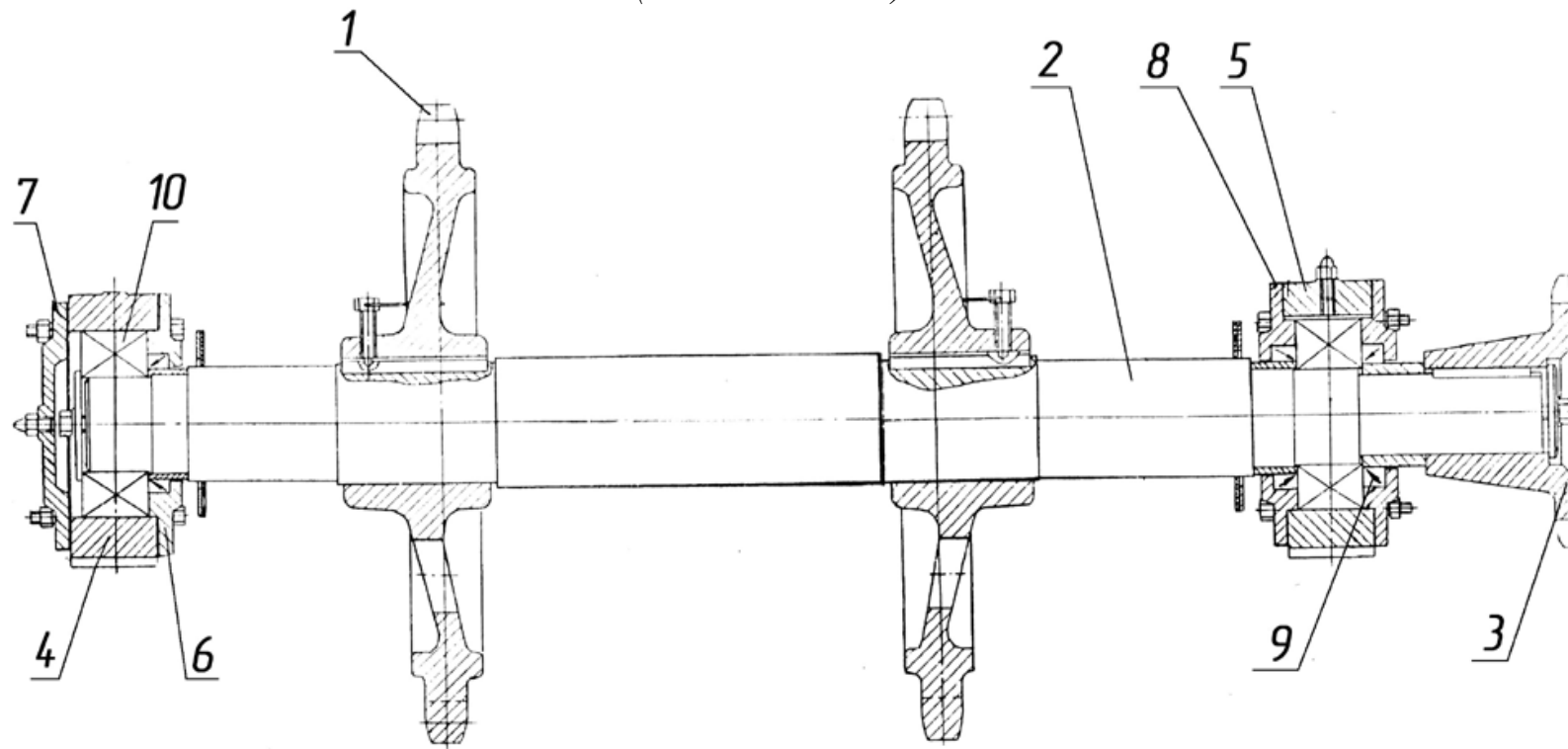
ДС-168 52.01.000 Корпус элеватора (по запчастям).

<i>Поз.</i>	<i>Обозначение</i>	<i>Наименование</i>	<i>Масса шт. кг</i>	<i>Габариты, мм (длина, ширина, высота)</i>	<i>Кол-во</i>	<i>Примечание</i>
1.	ДС-158 21.00.030 (код 142008033)	Цепь (ПР44,45-17240 12зв., 5,33м)	4	L=533	1	
2.	ДС-61А 02.01.070	Установка редуктора входит:	120	590×335×345	1	
	ДС-61А 02.01.071	Шкив	11	60×Ø258,4	1	
	ДС-61А 02.01.072 (код 417113484)	Полумуфта Редуктор 1Ц2У-160-40-11-У1	5,3	115×Ø188,1	1	
3.	ДС-61А 02.01.080	Орган рабочий входит:	635	24230×204	1	
	ДС60 02.02.020	Ковш минерального порошка	3,8	196×256×158	121	
	ДС-61А 02.01.130	Цепь	10,4	L=1250	1	
	ДС-61А 02.01.160	Цепь	26,6	L=3050	1	
	ДС-185 41.03.020	Цепь	32,8	L=4050	5	
4.	ДС-185 02.01.110	Орган рабочий входит:	505	24230×204	1	
	ДС61 02.04.010	Ковш пыли	2,7	196×141×158	121	

ДС-168 52.01.000 Корпус элеватора

Поз.	Обозначение	Наименование	Масса шт.кг	Габариты, мм (длина, ширина, высота)	Кол-во	Примечание
	ДС-61А 02.01.120	Звено соединительное	0,92	134×136	6	
	ДС-61А 02.01.130	Цепь	10,4	L=1250	1	
	ДС-185 41.03.020	Цепь	32,8	L=4050	5	
5.	ДС-61А 02.01.780	Установка двигателя: входит:	41	362×263	1	
	Н4110022	Шкив	4,8	60×Ø168,4	1	
	ДС-61А 02.01.790 (код 332530219)	Двигатель (со шкивом) Двигатель АИР100S4СУ2 N=3кВт	36	362×263	1	
6.	ДС-61А 02.01.810	Вал грузовой	123	L=920	1	см. раскрытие
7.	(код 256311251)	Ремень В(Б)-1600Щ			2	
8.	ДС-61А 02.01.490	Башимак	330	1010×1150×152 6	1	см. раскрытие

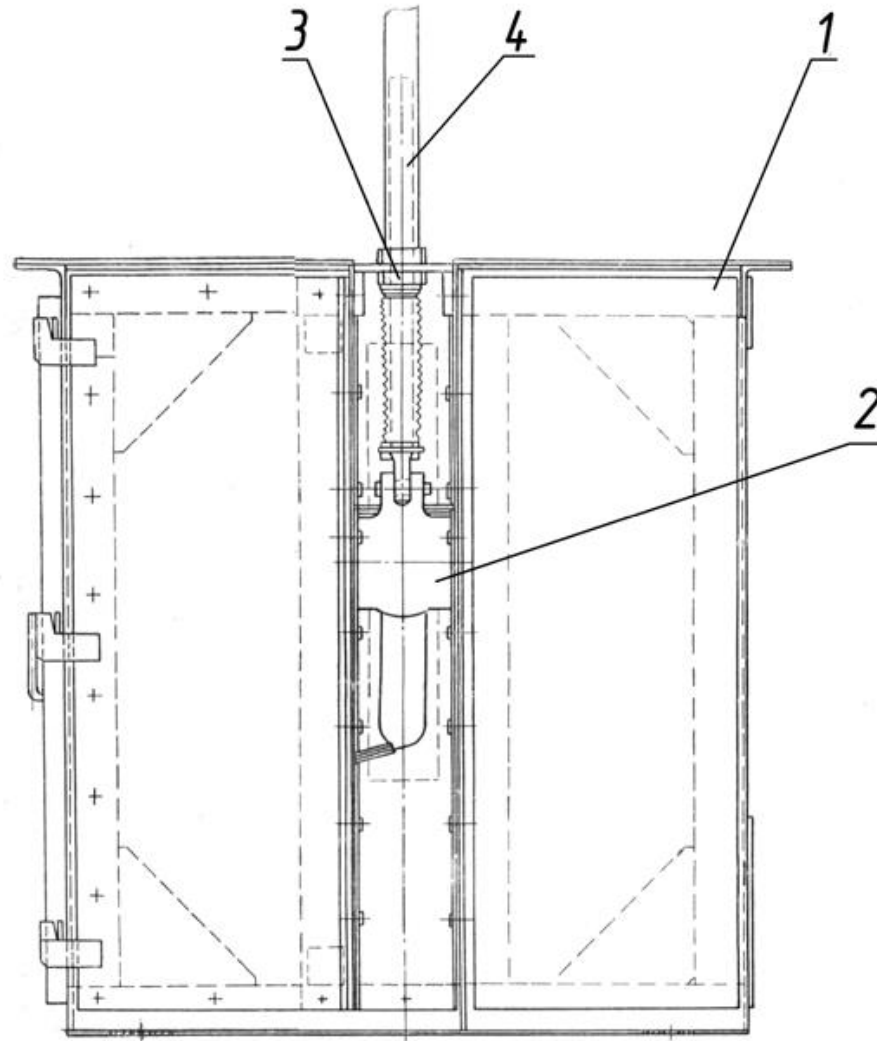
ДС-61А 02.01.810 Вал грузовой
(по запчастям).



ДС-61А 02.01.810 Вал грузовой.

<i>Поз.</i>	<i>Обозначение</i>	<i>Наименование</i>	<i>Масса шт. кг</i>	<i>Габариты, мм (длина, ширина, высота)</i>	<i>Кол-во</i>	<i>Примечание</i>
1.	<i>ДС-61А 02.01.021</i>	<i>Звёздочка</i>	29	<i>100×Ø445,4</i>	2	
2.	<i>ДС-61А 02.01.811</i>	<i>Вал</i>	34,8	<i>1017×Ø85</i>	1	
3.	<i>Д597 08.02.317</i>	<i>Полумуфта</i>	4,04	<i>102×188,1</i>	1	
4.	<i>Н1050028</i>	<i>Корпус 130</i>	8,9	<i>280×65×197</i>	1	
5.	<i>Н1050055</i>	<i>Корпус 130</i>	8,8	<i>280×65×194</i>	1	
6.	<i>Н7110237</i>	<i>Крышка 130</i>	1,34	<i>24×Ø185</i>	1	
7.	<i>Н7110239</i>	<i>Крышка</i>	1,8	<i>16×Ø185</i>	1	
8.	<i>Н7110273</i>	<i>Крышка 130</i>	1,31	<i>24×Ø185</i>	2	
9.	<i>(код 253131002)</i>	<i>Манжета 2.2-70×95-1</i>			3	
10.	<i>(код 462200123)</i>	<i>Подшипник 3612</i>			2	

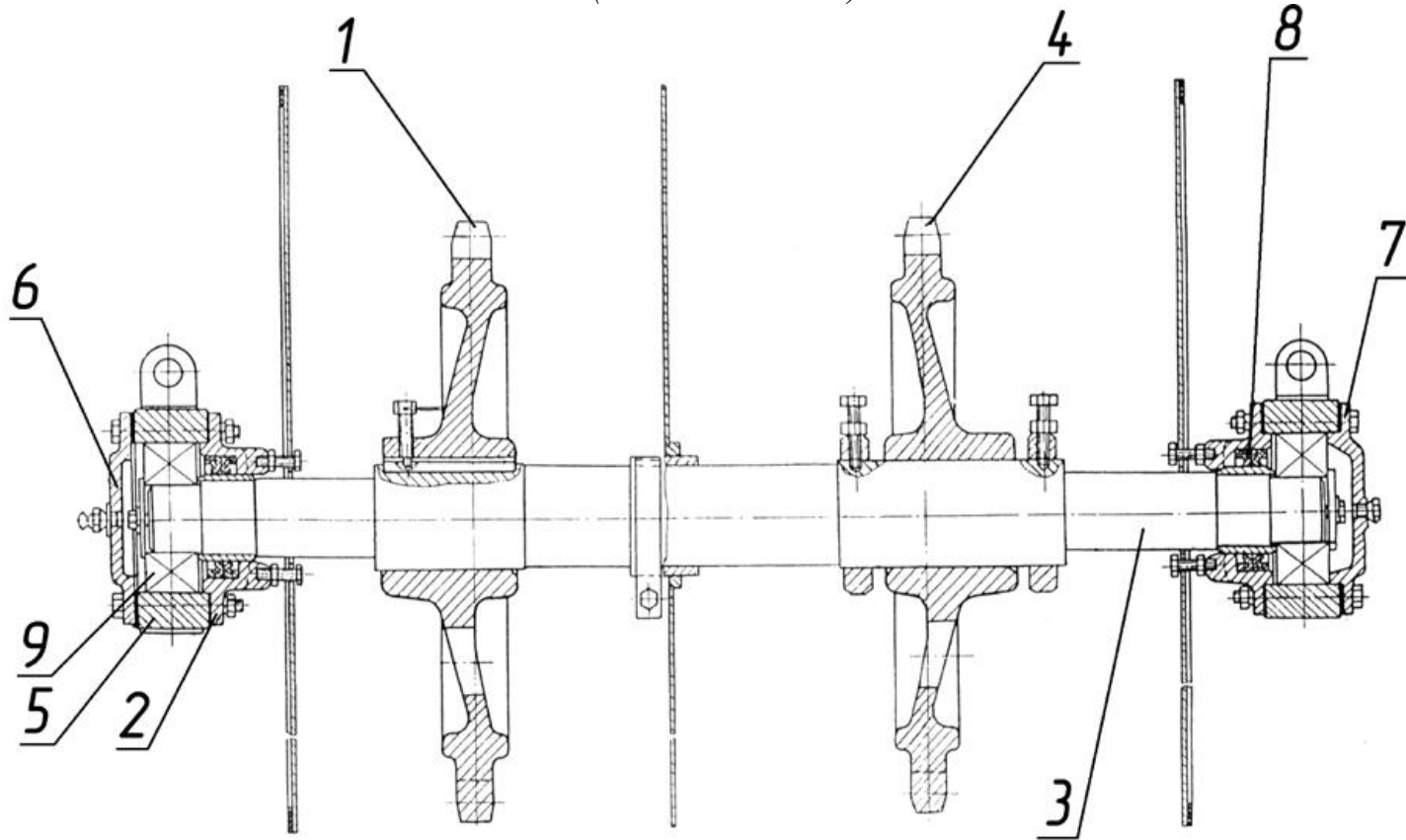
ДС-61А 02.01.490 Башмак
(по запчастям).



ДС-61А 02.01.490 Башмак.

<i>Поз.</i>	<i>Обозначение</i>	<i>Наименование</i>	<i>Масса 1шт. кг</i>	<i>Габариты, мм (длина, ширина, высота)</i>	<i>Кол-во</i>	<i>Примечание</i>
<i>1.</i>	<i>ДС-61А 02.01.510</i>	<i>Корпус элеватора</i>	<i>125</i>	<i>1150×860×1130,5</i>	<i>1</i>	
<i>2.</i>	<i>ДС-61А 02.01.570</i>	<i>Вал натяжной</i>	<i>110</i>	<i>920</i>	<i>1</i>	
<i>3.</i>	<i>ДС-61А 02.01.491</i>	<i>Гайка</i>	<i>0,88</i>	<i>Ø46×40</i>	<i>2</i>	} <i>натяжное устройство</i>
<i>4.</i>	<i>H8070006</i>	<i>Винт</i>			<i>2</i>	

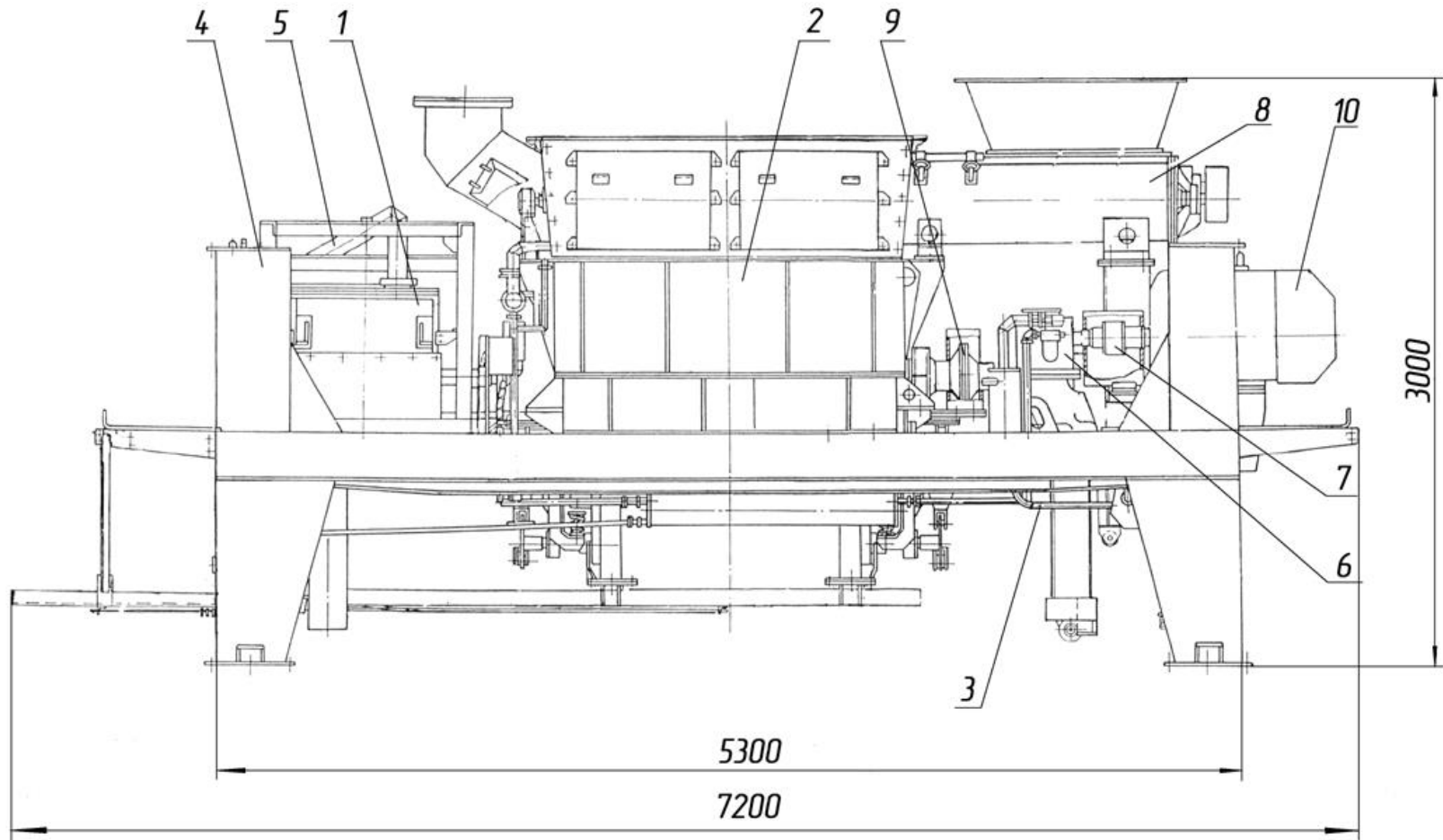
ДС-61А 02.01.570 Вал натяжной
(по частям).



ДС-61А 02.01.570 Вал натяжной

<i>Поз.</i>	<i>Обозначение</i>	<i>Наименование</i>	<i>Масса 1шт. кг</i>	<i>Габариты, мм (длина, ширина, высота)</i>	<i>Кол-во</i>	<i>Примечание</i>
1.	<i>ДС-61А 02.01.021</i>	<i>Звёздочка</i>	29	<i>100×Ø445,4</i>	1	
2.	<i>ДС-61А 02.01.023</i>	<i>Крышка</i>	1,6	<i>1017×Ø155</i>	2	
3.	<i>ДС-61А 02.01.591</i>	<i>Вал</i>	26	<i>884×Ø80</i>	1	
4.	<i>ДС-61А 02.01.595</i>	<i>Звёздочка</i>	29	<i>100×445,4</i>	1	
5.	<i>Н1050053</i>	<i>Корпус 110</i>	5,2	<i>196×55×160</i>	2	
6.	<i>Н7110226</i>	<i>Крышка</i>	1,15	<i>19×Ø195</i>	1	
7.	<i>Н7110234</i>	<i>Крышка</i>	1,26	<i>25×Ø155</i>	1	
8.	<i>(код 9253131100)</i>	<i>Манжета 1,2-65×90-1</i>			4	
9.	<i>(код 461130188)</i>	<i>Подшипник 1612</i>			2	

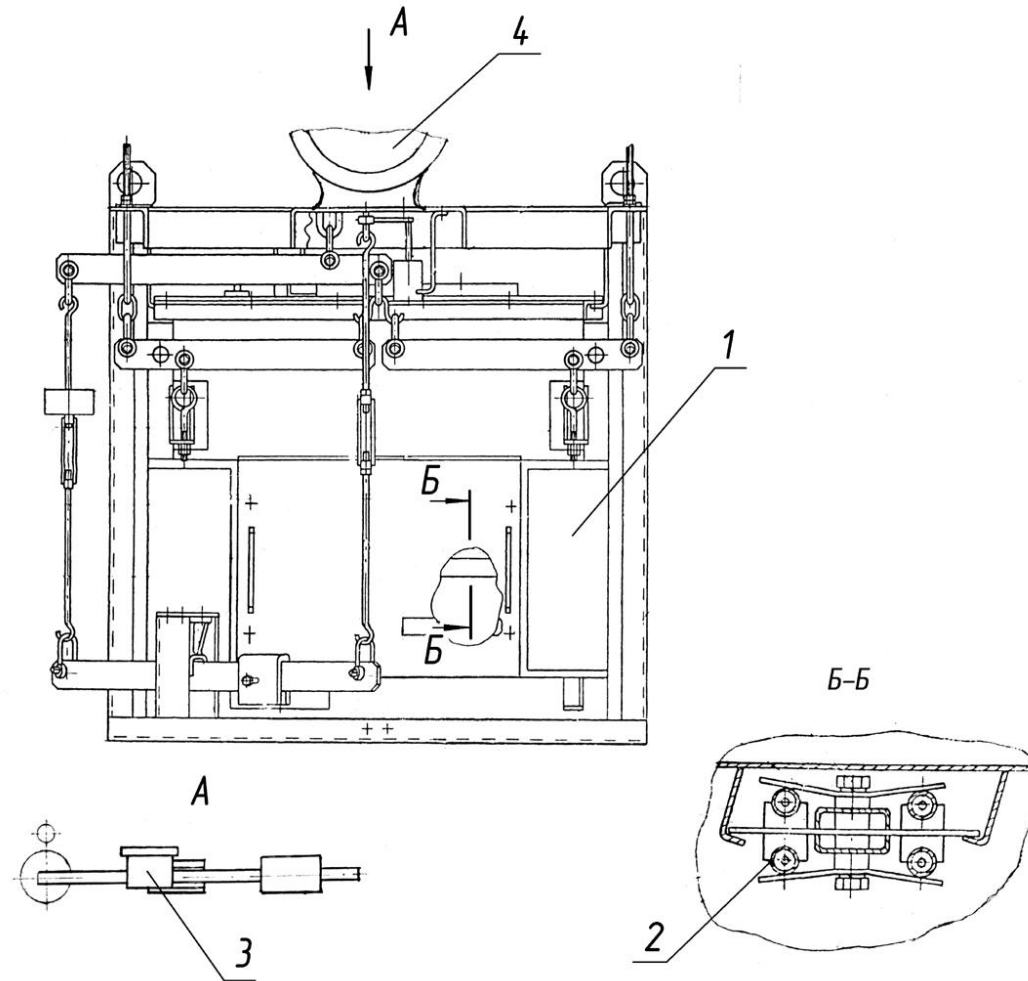
*ДС-168 55.00.000 Блок нижний
(по запчастям).*



ДС-168 55.00.000 Блок нижний

<i>Поз.</i>	<i>Обозначение</i>	<i>Наименование</i>	<i>Масса шт. кг</i>	<i>Габариты, мм (длина, ширина, высота)</i>	<i>Кол-во</i>	<i>Примечание</i>
1.	<i>ДС-168 55.07.000В</i>	<i>Дозатор битума (с рычажной системой)</i>	215	1100×1275×170 0	1	<i>см. раскрытие</i>
	<i>ДС-1683 55.07.000</i>	<i>Дозатор битума (на тензодатчиках)</i>	255	1100×1060×116 5		<i>см. раскрытие</i>
2.	<i>ДС-168 55.01.000</i>	<i>Смеситель</i>	3850		1	<i>см. раскрытие</i>
3.	<i>ДС-168 55.02.000</i>	<i>Пневмосистема</i>	250	2580×2110×165 0	1	<i>см. раскрытие</i>
4.	<i>ДС-168 55.04.000</i>	<i>Ферма</i>	2210	5400×3228	1	
5.	<i>ДС-168 55.06.000</i>	<i>Система подачи битума</i>	790	5600×3128×956	1	<i>см. раскрытие</i>
6.	<i>ДС-61 10.02.000</i>	<i>Редуктор смесителя</i>	860		1	<i>см. раскрытие</i>
7.	<i>ДС-61А 10.00.330</i>	<i>Муфта (между редуктором и двигателем)</i>	30,5	1318×720×632	1	
8.	<i>ДС-61А 10.05.000</i>	<i>Шнек</i>	225	305	1	
9.	<i>ДС-185 51.03.070 (код 142008033)</i>	<i>Цепь (пр-44,45-17240,22зв.)</i>	3,8	3726×1110×910	2	
10.	<i>код 334130441</i>	<i>Двигатель 4АМ280SU.3³⁸⁰/₆₆₀В</i>		L=978	1	

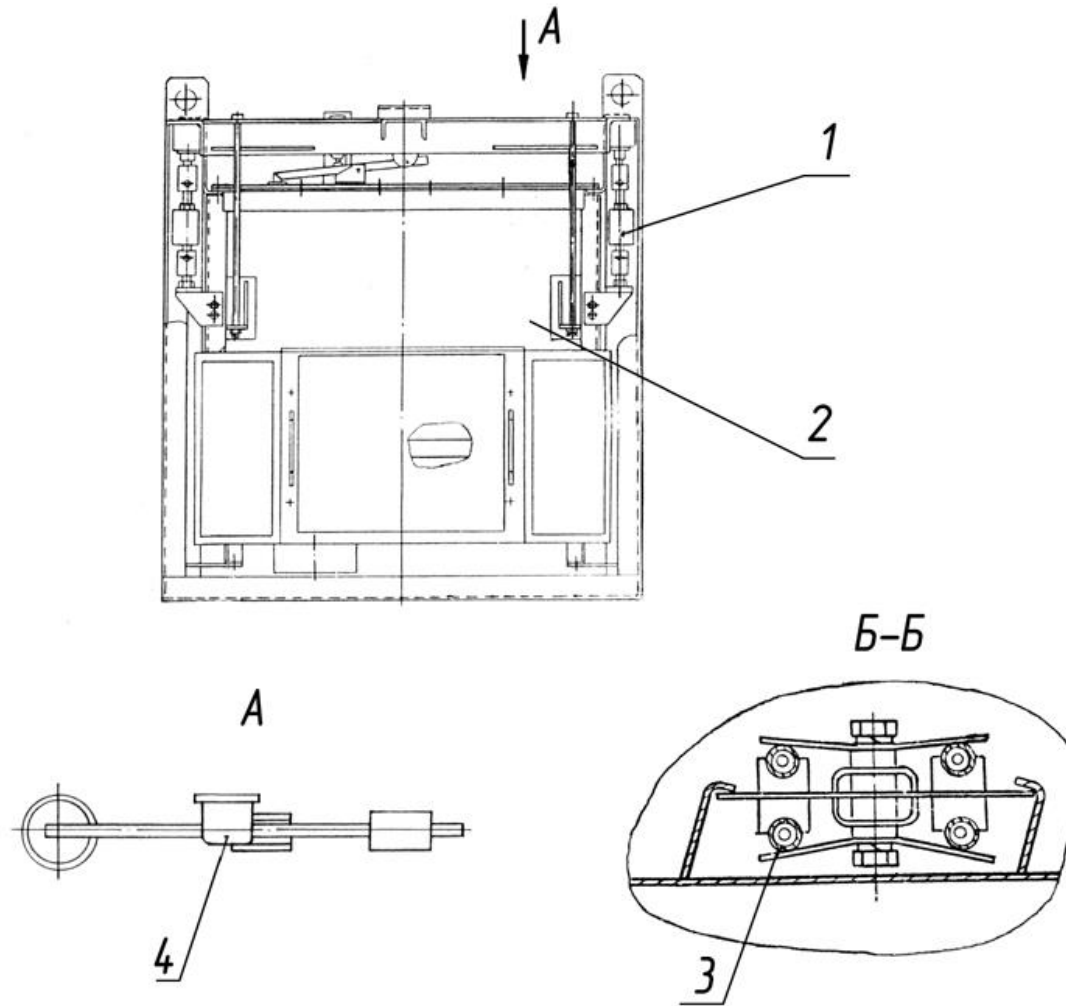
ДС-168 55.07.000В Дозатор битума весовой (с рычажной системой)
(по запчастям).



ДС-1683 55.07.000 Дозатор битума весовой (с рычажной системой).

<i>Поз.</i>	<i>Обозначение</i>	<i>Наименование</i>	<i>Масса шт. кг</i>	<i>Габариты, мм (длина, ширина, высота)</i>	<i>Кол-во</i>	<i>Примечание</i>
1..	ДС-168 55.07.010	Бак	162,5	960×780×830	1	<i>в состав дозатора не входит</i>
2.	код 344352402	Электронагреватель ТЭН 170Д10/1S220			4	
3.	код 342831404	Выключатель ВП15К-21Б211-54Т2,3			1	
4.	код 427489045	Указатель циферблатный УЦК-1- ⁴⁰⁰ / ₃₀₀ -10-1,0-Д			1	

*ДС-1683 55.07.000 Дозатор битума весовой (на тензодатчиках)
(по запчастям).*

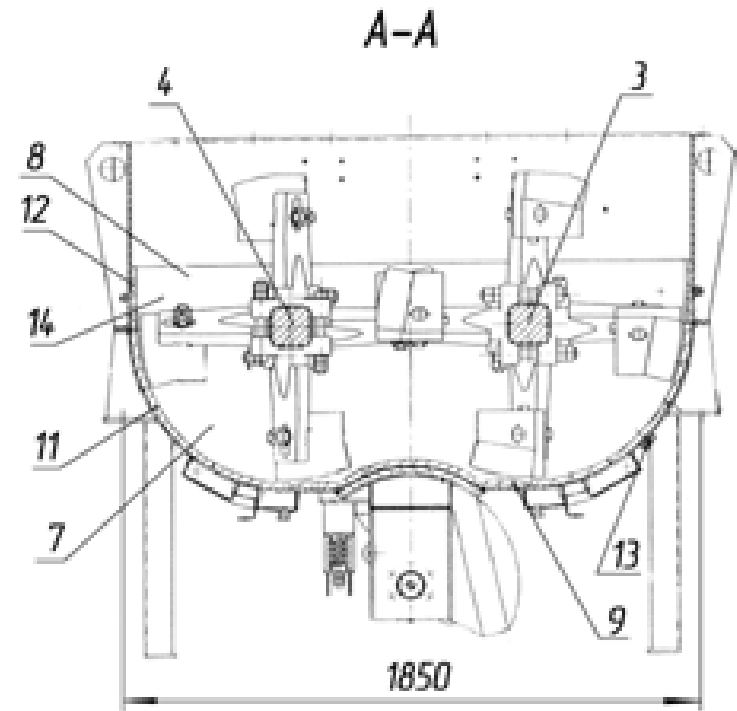
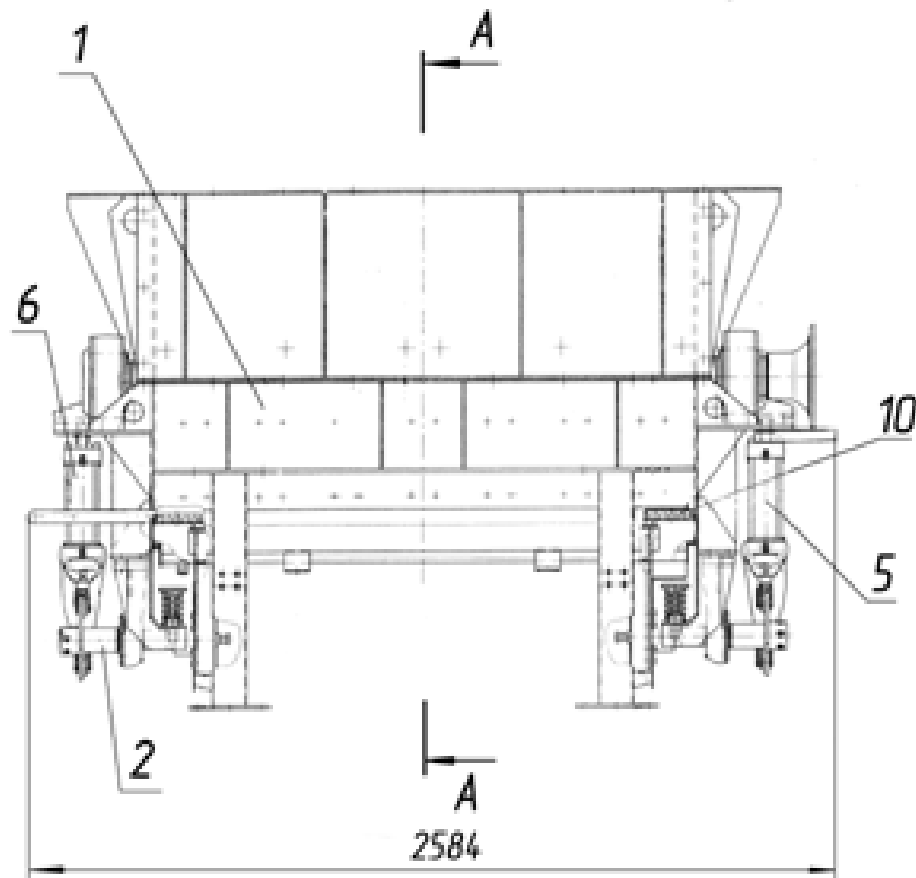


ДС-1683 55.07.000 Дозатор битума весовой (на тензодатчиках).

<i>Поз.</i>	<i>Обозначение</i>	<i>Наименование</i>	<i>Масса шт. кг</i>	<i>Габариты, мм (длина, ширина, высота)</i>	<i>Кол-во</i>	<i>Примечание</i>
<i>1..</i>	<i>ДС-1683 55.07.110</i>	<i>Установка тензодатчика</i>	<i>2,7</i>	<i>500×60×165</i>	<i>2</i>	<i>тензодатчики в состав дозатора не входят</i>
<i>2.</i>	<i>ДС-168 55.07.010</i>	<i>Бак</i>	<i>162,5</i>	<i>960×780×830</i>	<i>1</i>	
<i>3.</i>	<i>код 344352401</i>	<i>Электронагреватель ТЕН 170Д 10/15-220</i>			<i>4</i>	
<i>4.</i>	<i>код 342831404</i>	<i>Выключатель ВП 15К-21Б211-54Т2,3</i>			<i>1</i>	

ДС-168 55.01.000 Смеситель
(по запчастям).

Масса одного замеса, кг не более 2000
Время приготовления одного замеса, с не менее 45



ДС-168 55.01.000 Смеситель.

Поз.	Обозначение	Наименование	Масса шт. кг	Габариты, мм (длина, ширина, высота)	Кол-во	Примечание
1.	ДС-168 55.01.010	Корпус	671	2584×1970×1050	1	
2.	ДС-168 55.01.110-01	Затвор	275		1	с 1.06.2003г.
	ДС-168 55.01.110	Затвор	275		1	до 1.06.2003г.
3.	ДС-168 55.01.400	Вал смесителя правый	850		1	с 01.2003г.
	ДС61 11.03.000	Вал смесителя правый	850		1	до 01.2003г.
4.	ДС-168 55.01.440	Вал смесителя левый	850		1	с 01.2002г.
	ДС61 11.04.000	Вал смесителя левый	850			до 01.2003г.
5.	ДС-168 55.01.510	Установка пневмоцилиндра входит:	6,8	585×1115×115	1	с 1.06.2004г.
	ДС-168 55.01.210	Пневмоцилиндр в сборку входит:	14	585×115×115	1	до 1.06.2004г.
	ДС-185 45.05.970	Пневмоцилиндр				
6.	ДС-168 55.01.530	Установка пневмоцилиндра входит:	6,8	585×115×115	3	с 1.06.2004г.
	ДС-168 55.01.250	Пневмоцилиндр ДС-185 45.05.970 входит:	14	520×155×280	1	до 1.06.2004г.
	ДС-168 55.01.270	Пневмоцилиндр ДС-185.45.05.970	12	520	2	до 1.06.2004г.

ДС 168 55.01.000 Смеситель

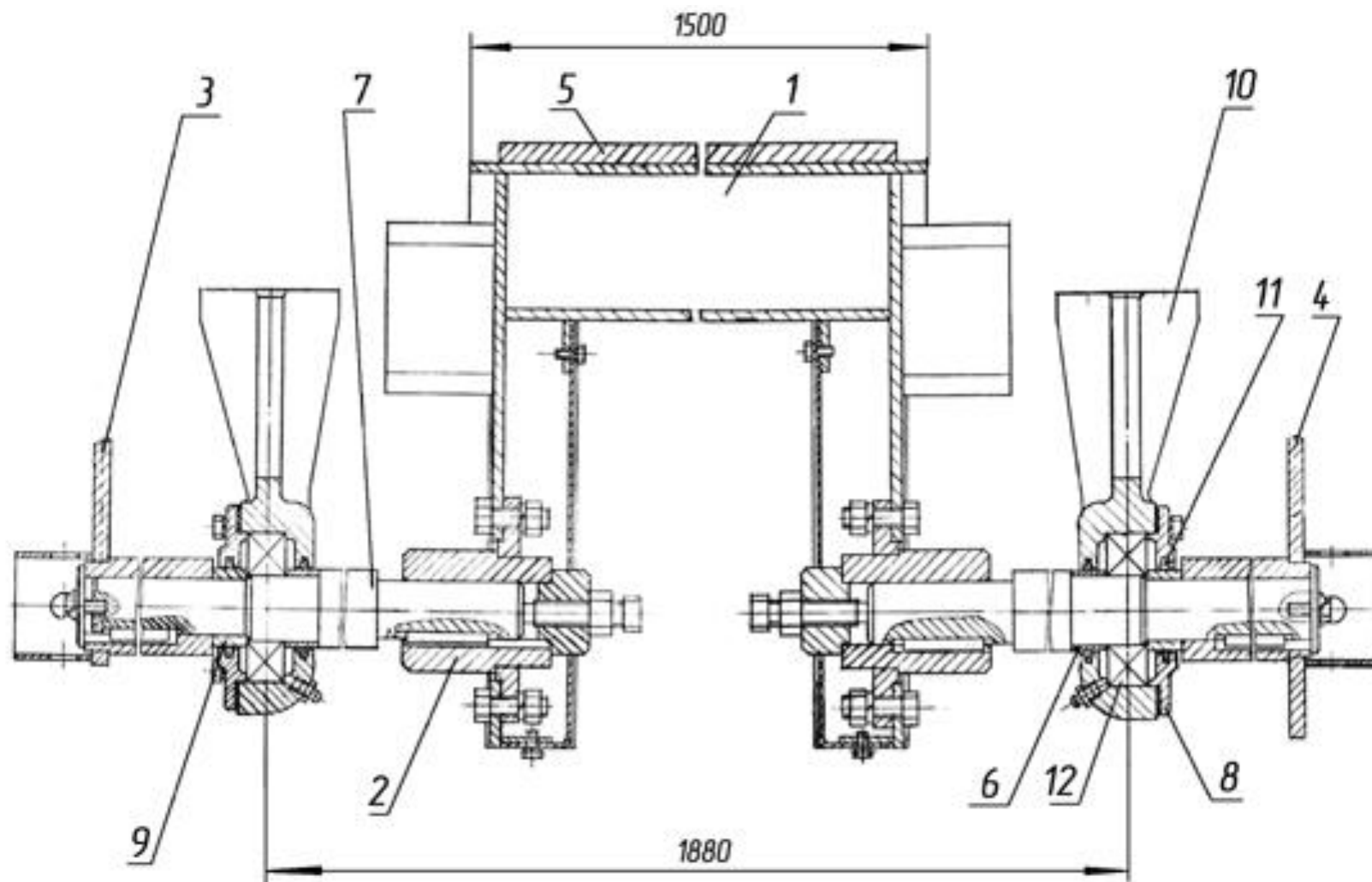
Лист 2

<i>Поз.</i>	<i>Обозначение</i>	<i>Наименование</i>	<i>Масса Лист. кг</i>	<i>Габариты, мм (длина, ширина, высота)</i>	<i>Кол-во до 1.08.2003г.</i>	<i>Кол-во с 1.08.2003г.</i>	<i>Примечание</i>
7.	ДС-168 55.01.001 ДС-168 55.01.001	Лист (торцевой нижний) Лист (торцевой нижний)	63 63	1740×520×12 1740×490×12	2	2	2шт до 1.10.2004г. 2шт с 1.10.2004г.
8.	ДС61 11.00.004 ДС-168 55.01.006	Лист (торцевой верхний) Лист (торцевой верхний)	32 27	1750×200×12 1750×200×12			
9.	ДС-168 55.01.003 ДС-168 55.01.008	Лист Лист	8,1 5,4	225×240×20 243×160×20	14	14	
10.	ДС-168 55.01.004 ДС-168 55.01.009	Лист Лист	11,1 9,3	434×145 420×145×78	2	2	
11.	ДС-168 55.01.002 ДС61 11.00.002	Лист броневой Лист броневой	7,8 8,8	188×240×20 252×240×20	14 28	42	

*ДС-168 55.01.000 Смеситель**Лист 3*

<i>Поз.</i>	<i>Обозначение</i>	<i>Наименование</i>	<i>Масса 1шт. кг</i>	<i>Габариты, мм (длина, ширина, высота)</i>	<i>Кол-во</i>	<i>Примечание</i>
<i>12.</i>	<i>ДС 61 11.00.006</i>	<i>Лист броневой</i>	<i>2,1</i>	<i>836×200</i>	<i>4</i>	
<i>13.</i>	<i>код 1381220261</i>	<i>Болт М16Х50.58.019 ГОСТ 7786-81 (крепление бронелистов чугуновых)</i>			<i>116</i>	
<i>14.</i>	<i>код 1381220223</i>	<i>Болт М16Х50.58.019 ГОСТ 7785-81 (крепление стальных торцевых бронелистов)</i>			<i>28</i>	

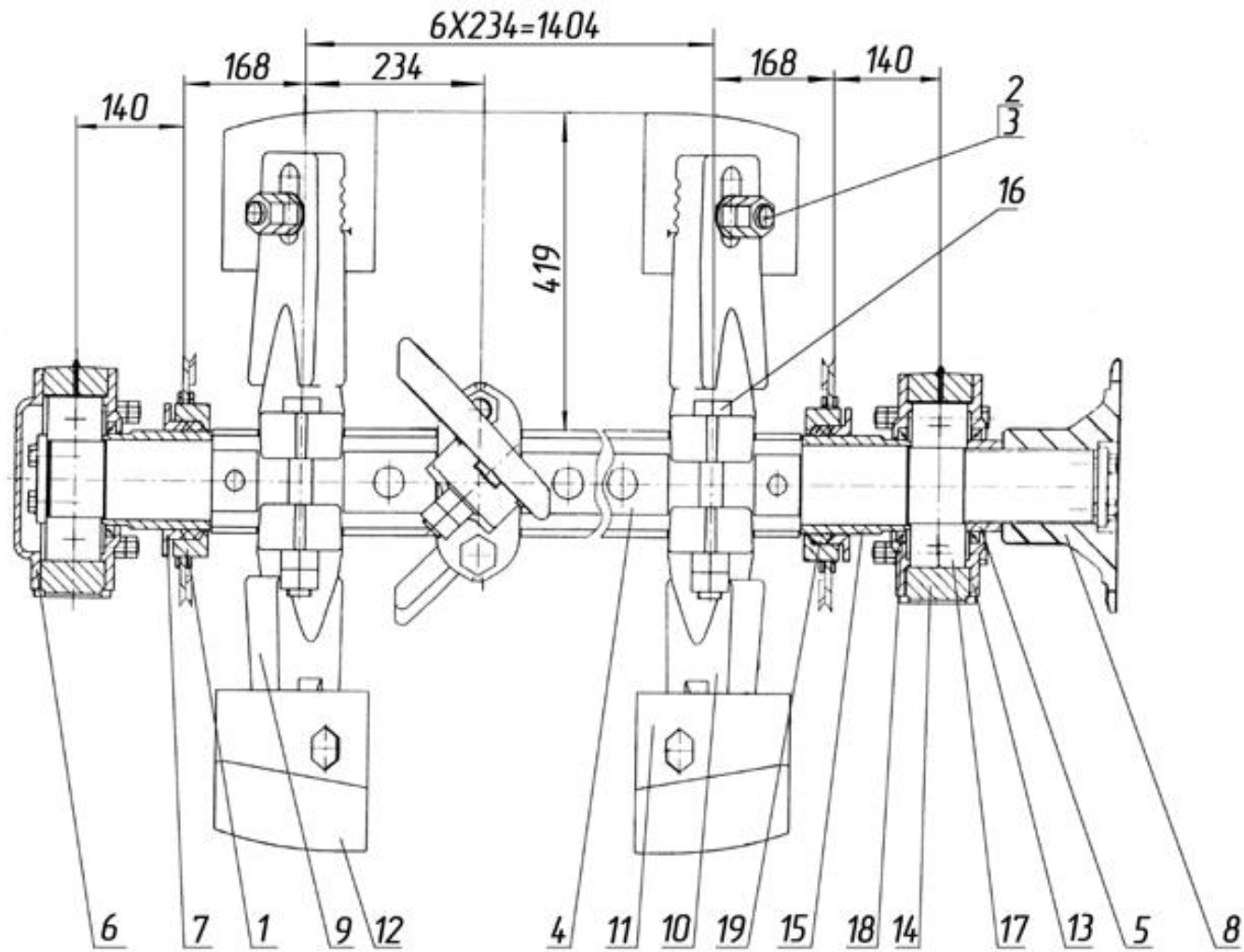
ДС-168 55.01.110-01 Затвор
(по частям).



ДС-168 55.01.110-01 Затвор.

<i>Поз.</i>	<i>Обозначение</i>	<i>Наименование</i>	<i>Масса шт. кг</i>	<i>Габариты, мм (длина, ширина, высота)</i>	<i>Кол-во</i>	<i>Примечание</i>
1.	<i>ДС-168 55.01.120</i>	<i>Затвор</i>	<i>104</i>	<i>1680×464</i>	<i>1</i>	
2.	<i>ДС-168 55.01.140</i>	<i>Фланец</i>	<i>7,5</i>	<i>130×Ø180</i>	<i>2</i>	
3.	<i>ДС-168 55.01.160</i>	<i>Рычаг</i>	<i>6,5</i>	<i>379×177</i>	<i>1</i>	
4.	<i>ДС-168 55.01.180</i>	<i>Рычаг</i>	<i>6,5</i>	<i>369×174</i>	<i>1</i>	
5.	<i>ДС-168 55.01.111</i>	<i>Лист броневой</i>	<i>15,1</i>	<i>470×208×95</i>	<i>7</i>	
6.	<i>ДС-168 55.01.112</i>	<i>Втулка</i>	<i>0,2</i>	<i>27×Ø65</i>	<i>2</i>	
7.	<i>ДС-168 55.01.113</i>	<i>Вал</i>	<i>7,4</i>	<i>390×Ø65</i>	<i>2</i>	
8.	<i>ДС61 11.02.002</i>	<i>Крышка</i>	<i>1,86</i>	<i>22×Ø165</i>	<i>2</i>	
9.	<i>ДС61 11.02.005</i>	<i>Втулка</i>	<i>0,26</i>	<i>27×Ø65</i>	<i>2</i>	
10.	<i>ДС61 11.02.006</i>	<i>Корпус подшипника</i>	<i>10,8</i>	<i>350×100×335</i>	<i>2</i>	
11.	<i>код 9816121067</i>	<i>Кольцо СП81-64-6</i>			<i>4</i>	
12.	<i>код 461130155 код 1381220261</i>	<i>Подшипник 1311 Болт М16х50.58.019, ГОСТ 7786-81 (крепление бронелистов)</i>			<i>2 14</i>	<i>на рис. не показан</i>

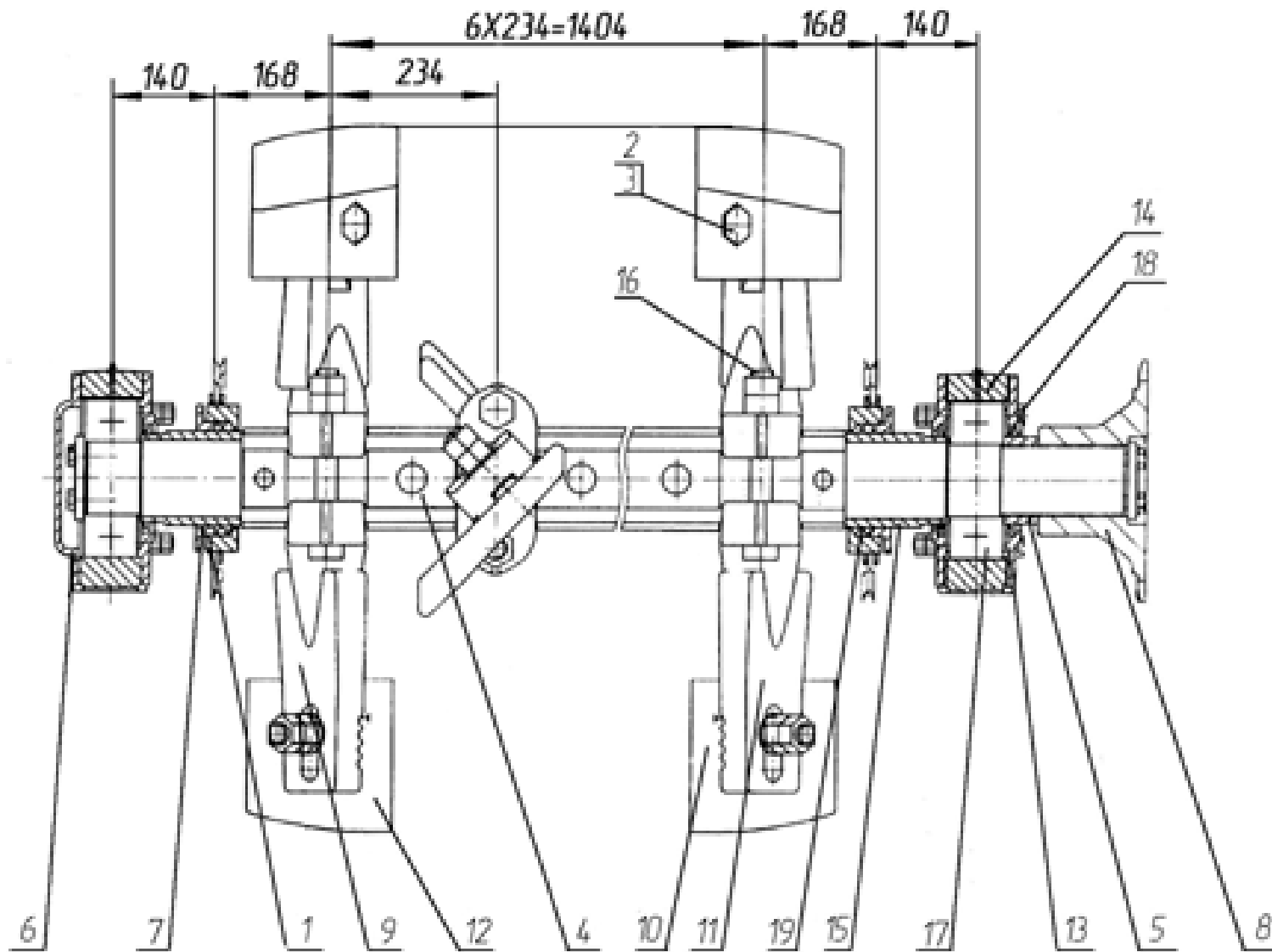
ДС-168 55.01.400 Вал смесителя правый
(по запчастям).



ДС-168 55.01.400 Вал смесителя правый

Поз.	Обозначение	Наименование	Масса шт. кг	Габариты, мм (длина, ширина, высота)	Кол-во	Примечание
1.	ДС-168 55.01.410	Корпус сальника	7,9	45×Ø280	2	
2.	ДС-168 55.01.401	Болт натяжной (крепление лопаток к стойкам)	1	M30×130	14	
3.	ДС-168 55.01.402	Шайба	0,13	Ø60X8	14	
4.	ДС61 11.03.010	Вал	247	2257×140×140	1	
5.	ДС61 10.00.014	Втулка	1	48×Ø120	1	
6.	ДС61 11.03.006	Крышка непроходная	5,4	35×Ø290	1	
7.	ДС61 11.03.007	Грундбукса	1,92	30×Ø200	2	
8.	ДС61 11.03.012	Полумуфта	22,4	150×Ø331,4	1	
9.	ДС61 11.03.031	Стойка	20	260×110×400	10	
10.	ДС61 11.03.032	Стойка	20	260×110×400	4	
11.	ДС61 11.03.033	Лопатка левая	13,5	210×188×285	4	
12.	ДС61 11.03.034	Лопатка правая	13,5	210×188×285	10	
13.	Д647 11.02.001	Крышка проходная	5,2	25×Ø290	3	
14.	Д647 11.02.009	Корпус подшипника	10,8	450×100×305	2	
15.	Д647 11.02.011	Втулка	4,6	144×Ø129	2	
16.	Д647 11.02.017	Болт (M30×240) (крепление стоек к валам)	1,6		28	
17.	код 462200129	Подшипник 3620			2	
18.	код 253131211	Манжета 2,2-120×150-1			3	
19.	код 257212108	Набивка однослойного плетения АП-31-5	0,6		2	

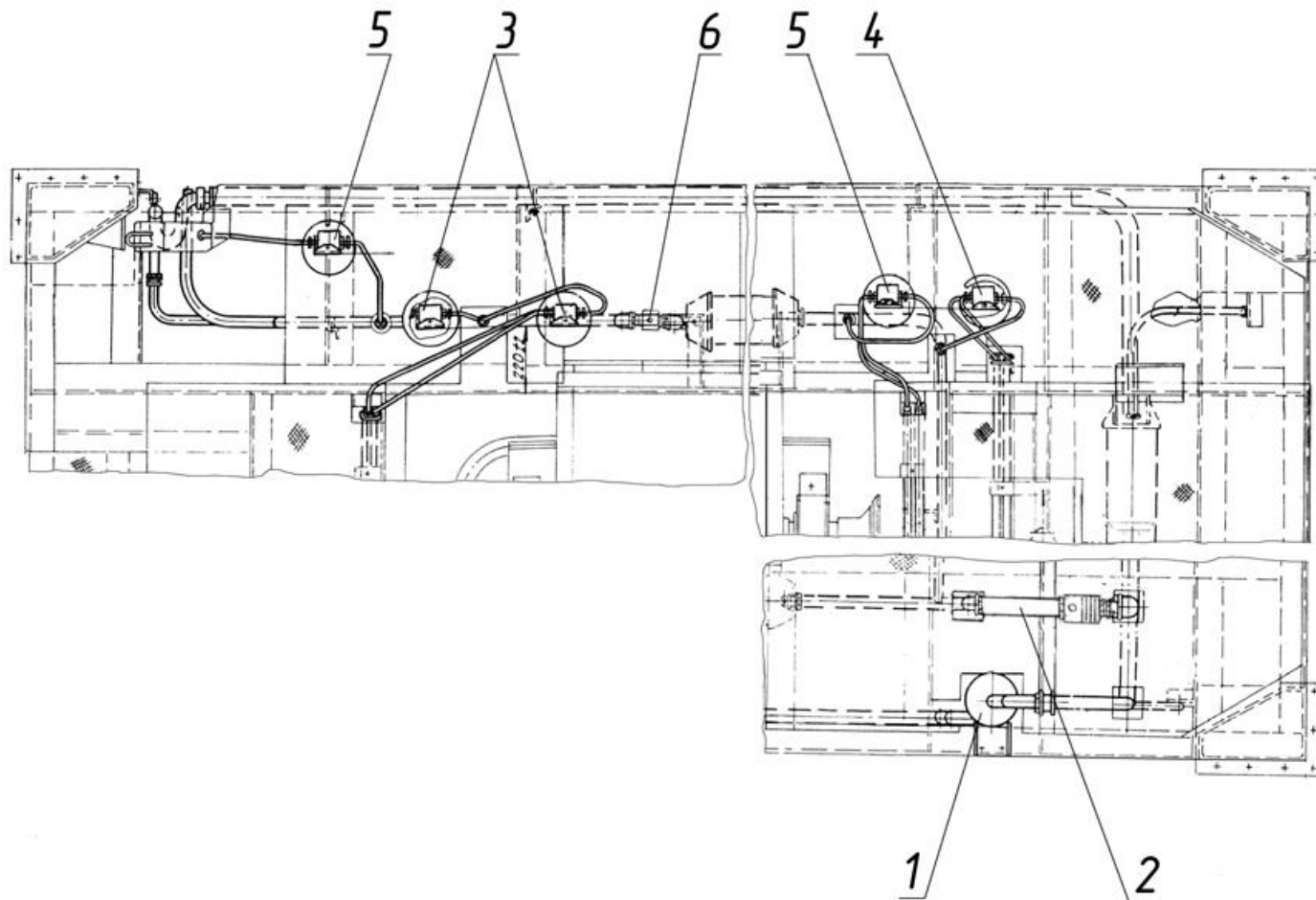
ДС-168 55.01.440 Вал смесителя левый
(по запчастям).



ДС-168 55.01.440 Вал смесителя левый

<i>Поз.</i>	<i>Обозначение</i>	<i>Наименование</i>	<i>Масса 1шт. кг</i>	<i>Габариты, мм (длина, ширина, высота)</i>	<i>Кол-во</i>	<i>Примечание</i>
1.	ДС-168 55.01.410	Корпус сальника	7,9	45×Ø280	2	
2.	ДС-168 55.01.401	Болт натяжной (крепление лопаток к	1	M30×130	14	
3.	ДС-168 55.01.402	стойкам)	0,13	Ø60×8	14	
4.	ДС61 11.03.010	Шайба	247	2257×140×140	1	
5.	ДС61 10.00.014	Вал	1	48×Ø120	1	
6.	ДС61 11.03.006	Втулка	5,4	35×Ø290	1	
7.	ДС61 11.03.007	Крышка непроходная	1,92	30×Ø200	2	
8.	ДС61 11.03.012	Грундбукса	22,4	150×Ø331,4	1	
9.	ДС61 11.03.031	Полумуфта	20	260×110×400	10	
10.	ДС61 11.03.032	Стойка	20	260×110×400	4	
11.	ДС61 11.03.033	Стойка	13,5	210×188×285	4	
12.	ДС61 11.03.034	Лопатка левая	13,5	210×188×285	10	
13.	Д647 11.02.001	Лопатка правая	5,2	25×Ø290	3	
14.	Д647 11.02.009	Крышка проходная	10,8	450×100×305	2	
15.	Д647 11.02.011	Корпус подшипника	4,6	144×Ø129	2	
16.	Д647 11.02.017	Втулка	1,6		28	
17.	код 462200129	Болт (M30×240) (крепление стоек к валам)			2	
18.	код 253131211	Подшипник 3620			3	
19.	код 257212108	Манжета 2,2-120×150-1	0,6		2	
		Набивка однослойного плетения АП-31-5				

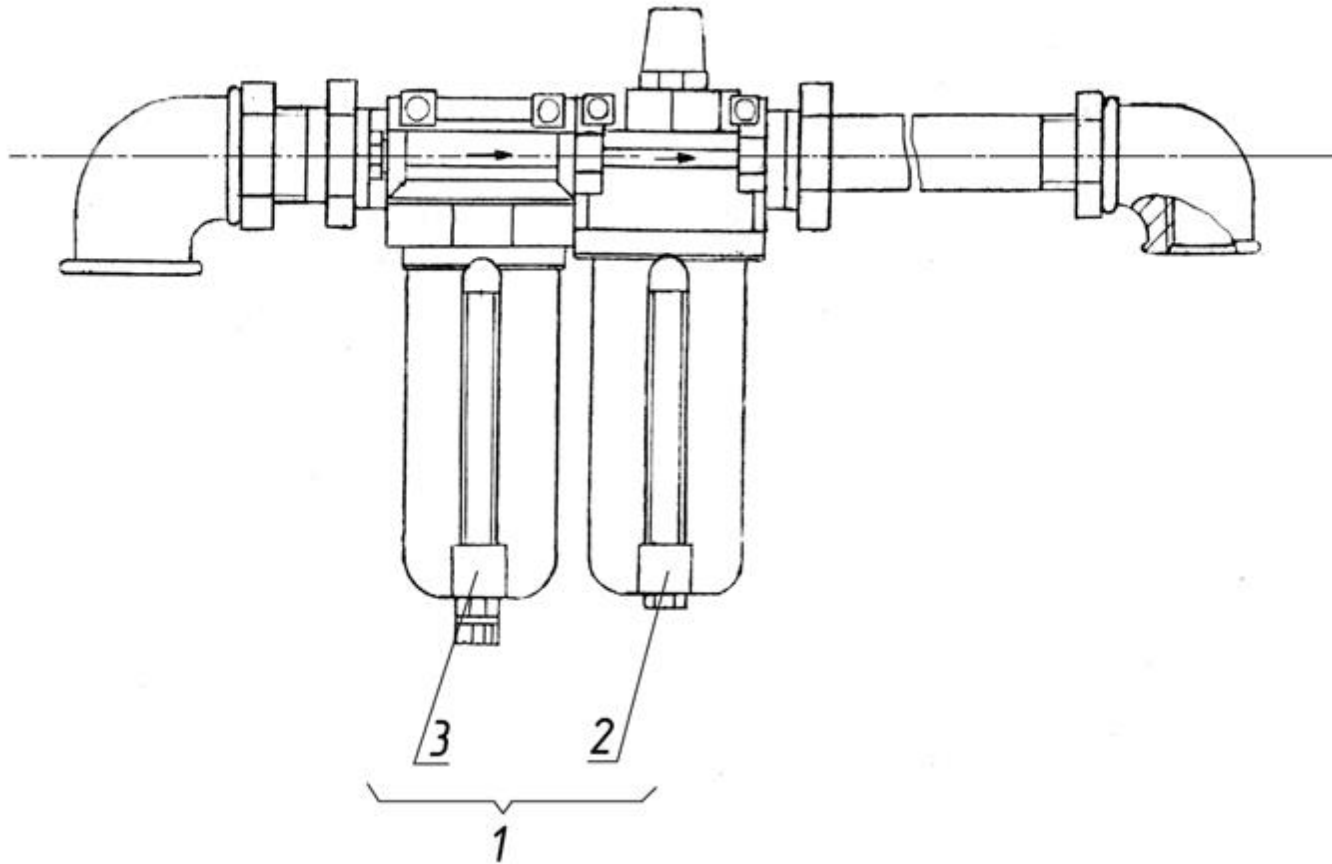
*ДС-168 55.02.000 Пневмосистема
(по запчастям).*



ДС-168 55.02.000 Пневмосистема

<i>Поз.</i>	<i>Обозначение</i>	<i>Наименование</i>	<i>Масса шт. кг</i>	<i>Габариты, мм (длина, ширина, высота)</i>	<i>Кол-во</i>	<i>Примечание</i>
1.	<i>ДС-168 55.02.040</i>	<i>Влагоотделитель</i>	<i>19,8</i>	<i>346×Ø170×806</i>	<i>1</i>	<i>см. раскрытие</i>
2.	<i>ДС-168 55.02.320</i>	<i>Блок</i>	<i>2,2</i>	<i>550</i>	<i>1</i>	
3.	<i>ДС-168 55.02.350</i>	<i>Пневмораспределитель</i>	<i>1,2</i>	<i>128×113×166</i>	<i>3</i>	
4.	<i>ДС-168 55.02.360</i>	<i>Пневмораспределитель</i>	<i>1,2</i>	<i>129×125×166</i>	<i>1</i>	
5.	<i>ДС-168 55.02.370</i>	<i>Пневмораспределитель</i>	<i>1,2</i>	<i>128×113×166</i>	<i>2</i>	
6.	<i>ДС-168 55.02.380</i>	<i>Маслораспылитель</i>	<i>4,7</i>	<i>544</i>	<i>1</i>	

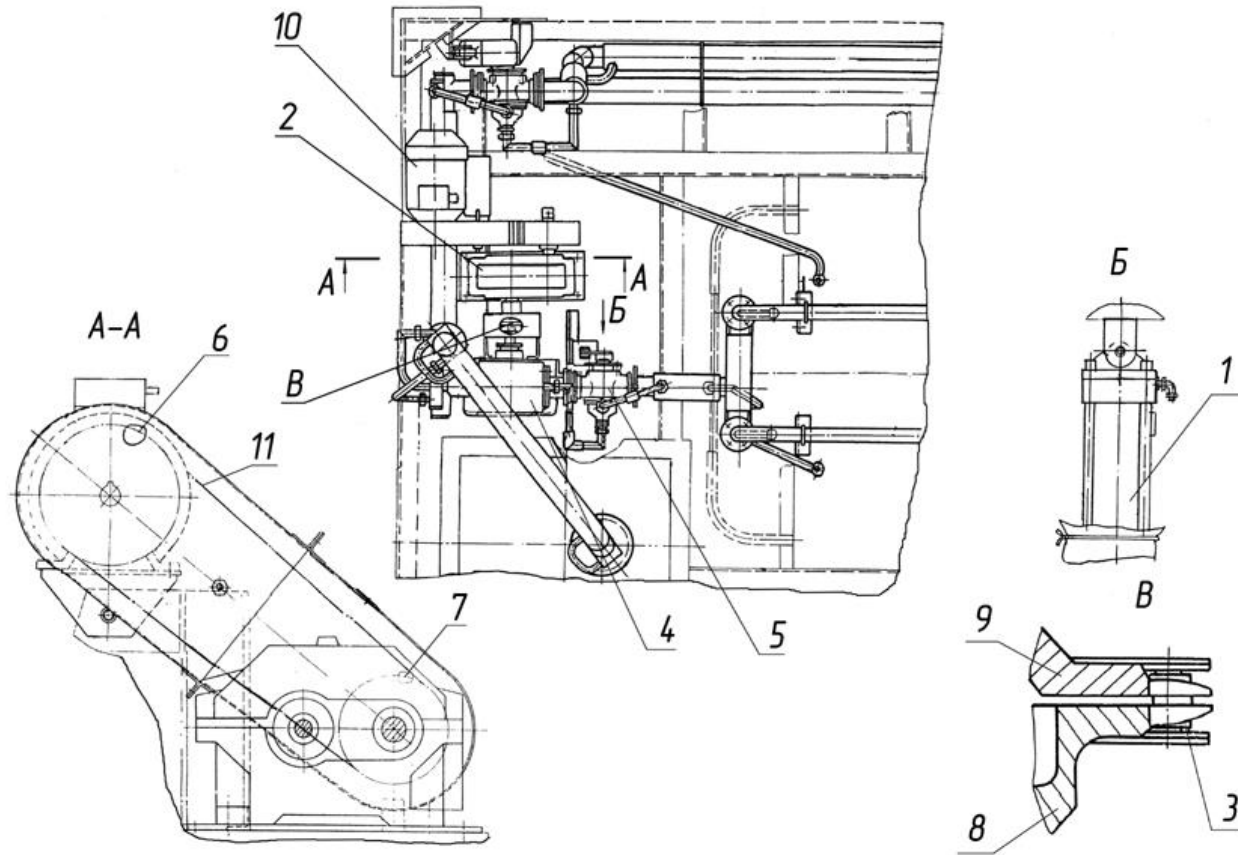
*ДС-168 55.02.320 Блок
(по запчастям).*



ДС-168 55.02.320 Блок.

<i>Поз.</i>	<i>Обозначение</i>	<i>Наименование</i>	<i>Масса шт. кг</i>	<i>Габариты, мм (длина, ширина, высота)</i>	<i>Кол-во</i>	<i>Примечание</i>
<i>1.</i>	<i>ДС-168 55.02.340</i>	<i>Блок (подготовка воздуха)</i>	<i>0,9</i>	<i>124×90×195</i>	<i>1</i>	
<i>2.</i>	<i>код 415633013</i>	<i>Маслораспылитель С202-L00</i>			<i>1</i>	<i>входит в поз.1</i>
<i>3.</i>	<i>код 421153151</i>	<i>Фильтр С202-F00</i>			<i>1</i>	<i>входит в поз.1</i>

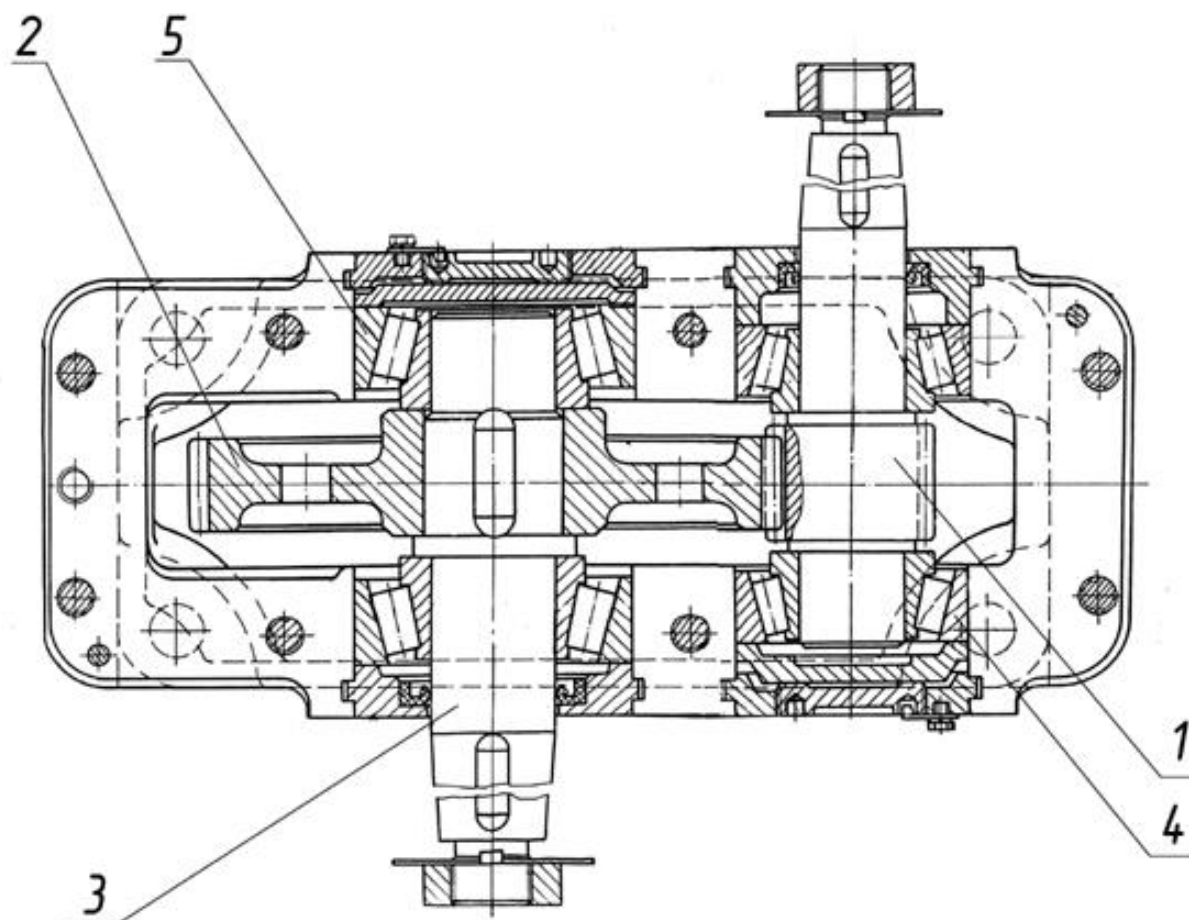
*ДС-168 55.06.000 Система подачи битума
(по запчастям).*



ДС-168 55.06.000 Система подачи битума.

<i>Поз.</i>	<i>Обозначение</i>	<i>Наименование</i>	<i>Масса 1шт. кг</i>	<i>Габариты, мм (длина, ширина, высота)</i>	<i>Кол-во</i>	<i>Примечание</i>
1.	ДС 168 55.06.460	Установка пневмоцилиндра	6,6	535	2	
2.	ДС-168 55.06.550	Редуктор цилиндрический	80	475×436×335	1	см. раскрытие
3.	ДС-158 50.05.080 (код 142008033)	Цепь (ПП-25,4-6000,20зв)	1,3	L=500	1	
4.	ДС-185 45.07.120	Насос битумный	128	410×415×502	1	См. раскрытие В бит. хоз-ве
5.	К-80-111-00-01	Кран трёхходовой Ø80 с паровым обогревом	27,5		2	
6.	ДС-168 55.06.005	Шкив	12,3	80×Ø258,4	1	
7.	ДС-168 55.06.006	Шкив	7,8	85×Ø208,4	1	
8.	ДС61 13.00.003	Полумуфта (на двигателе)	4,8	115×Ø173,1	1	
9.	ДС61 13.00.000Ч	Полумуфта (на редукторе)	2,8	58×Ø173,1	1	
10.	код 332790236	Двигатель АИР 132S4У2 N=7,5кВт			1	
11.	код 256311261	Ремень В(Б)-2000Ш			2	

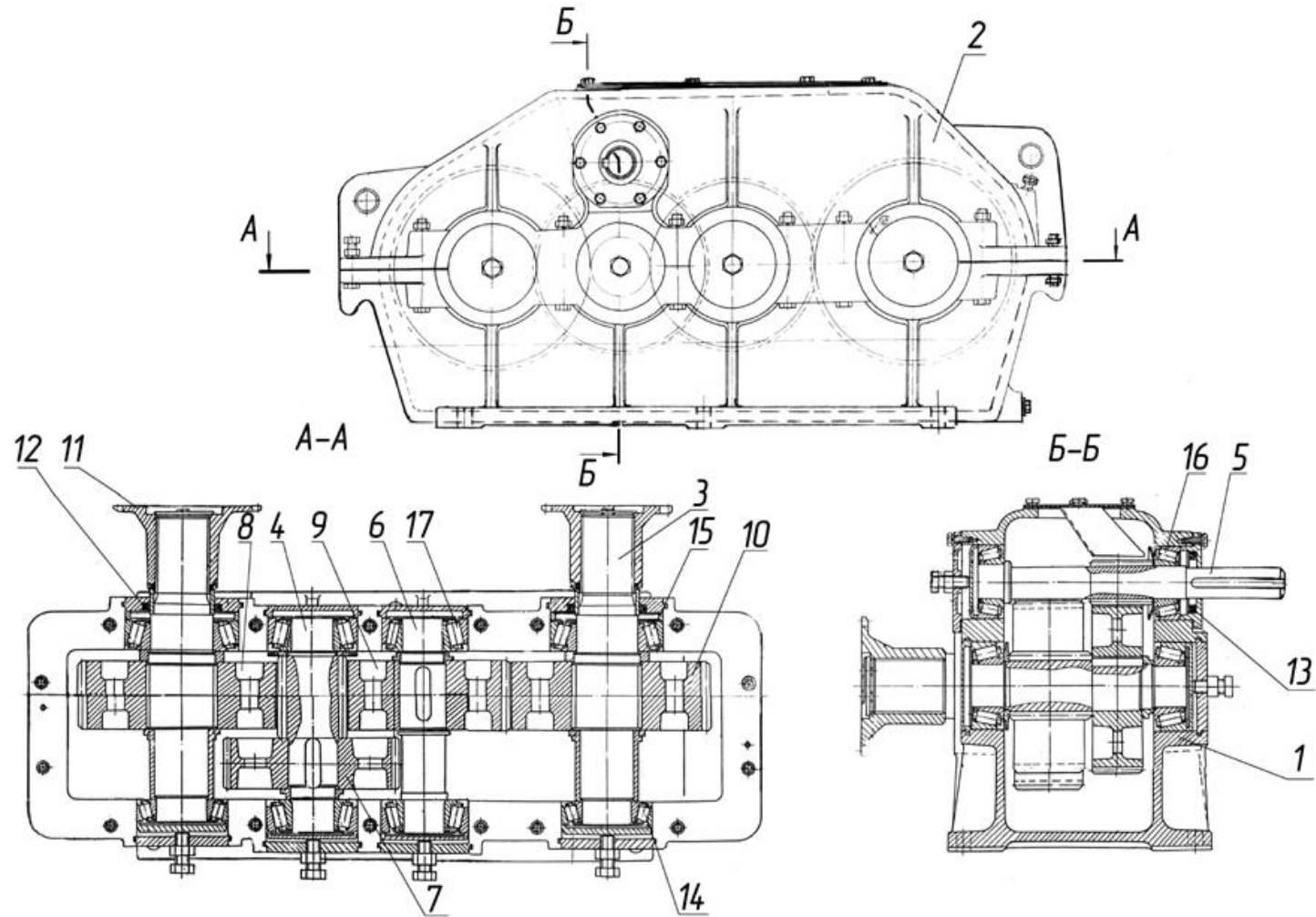
*ДС-168 55.06.550 Редуктор цилиндрический
(по частям).*



ДС-168 55.06.550 Редуктор цилиндрический (по запчастям).

<i>Поз.</i>	<i>Обозначение</i>	<i>Наименование</i>	<i>Масса 1шт. кг</i>	<i>Габариты, мм (длина, ширина, высота)</i>	<i>Кол-во</i>	<i>Примечание</i>
<i>1.</i>	<i>ДС-168 55.06.551</i>	<i>Вал-шестерня</i>	<i>4</i>	<i>288×Ø76</i>	<i>1</i>	
<i>2.</i>	<i>ДС-168 55.06.552</i>	<i>Колесо зубчатое</i>	<i>9,6</i>	<i>55×Ø260,31</i>	<i>1</i>	
<i>3.</i>	<i>ДС-158 00.22.303</i>	<i>Вал тихоходный</i>	<i>5,3</i>	<i>290×Ø70</i>	<i>1</i>	
<i>4.</i>	<i>код 462400270</i>	<i>Подшипник 7609</i>			<i>2</i>	
<i>5.</i>	<i>код 462400272</i>	<i>Подшипник 7611А</i>			<i>2</i>	

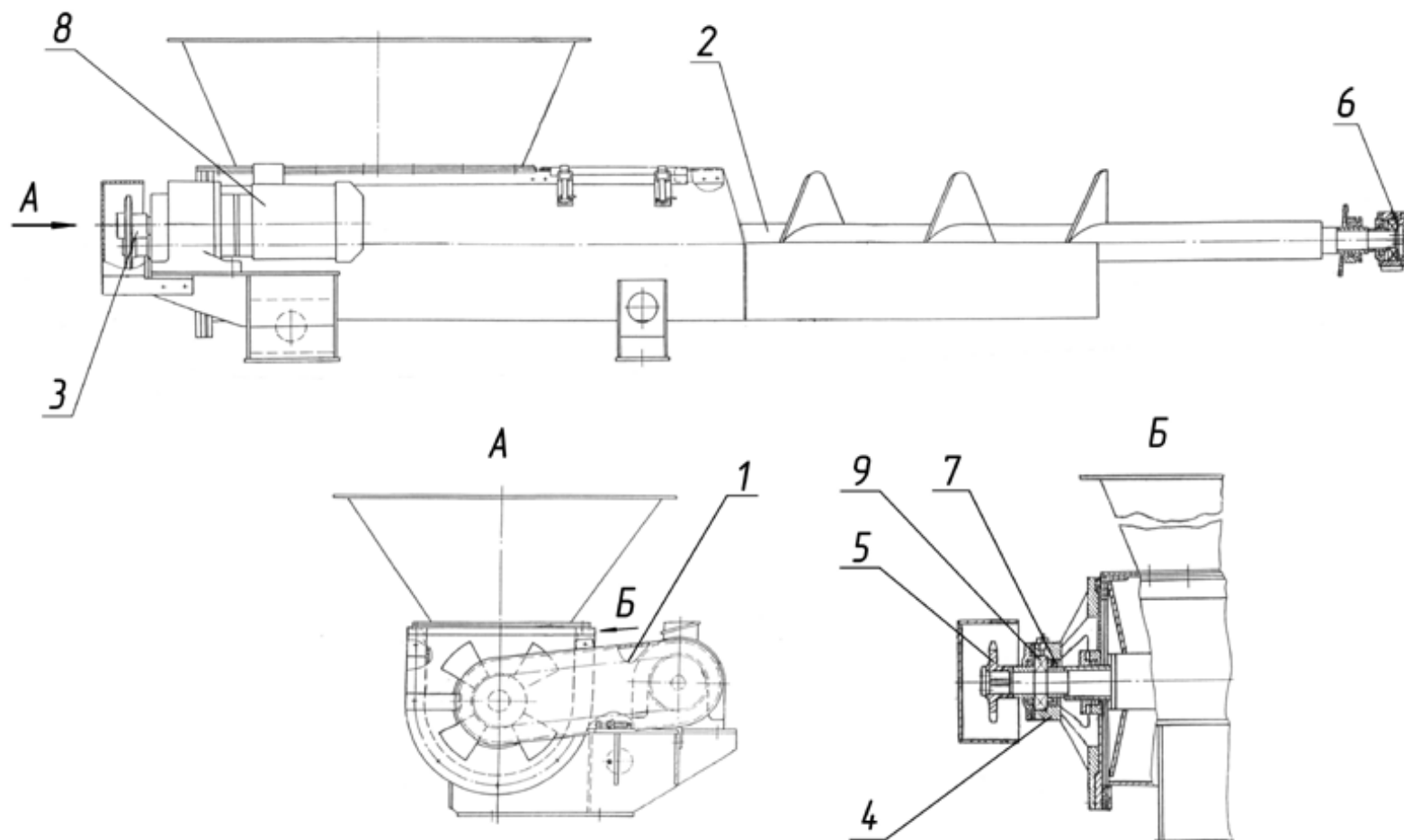
ДС61 10.02.000 Редуктор смесителя
(по запчастям).



ДС-61 10.02.000 Редуктор смесителя.

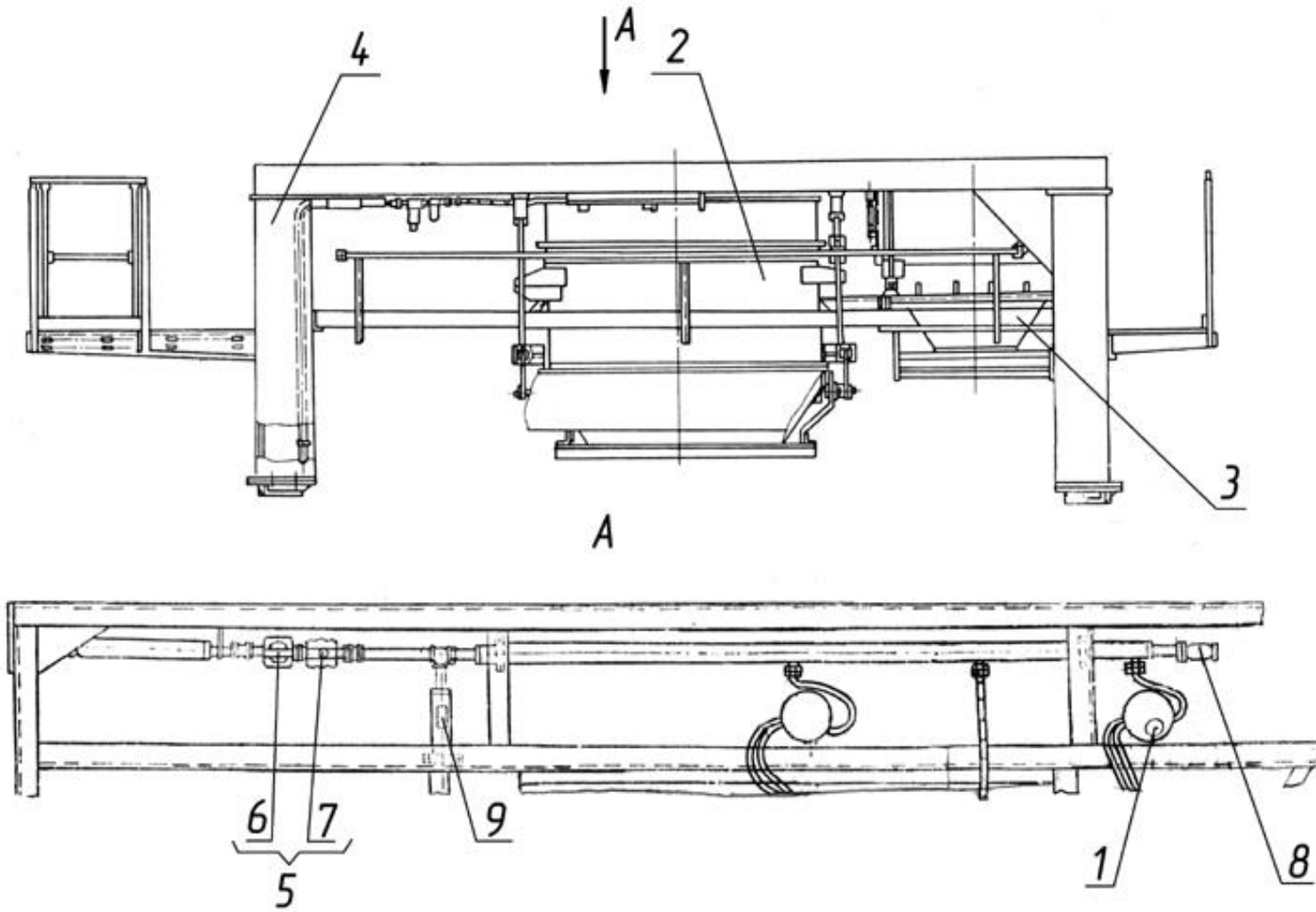
<i>Поз.</i>	<i>Обозначение</i>	<i>Наименование</i>	<i>Масса шт. кг</i>	<i>Габариты, мм (длина, ширина, высота)</i>	<i>Кол-во</i>	<i>Примечание</i>
1.	<i>ДС61 10.02.001</i>	<i>Корпус редуктора</i>	220	1310×480×295	1	
2.	<i>ДС61 10.02.002</i>	<i>Крышка редуктора</i>	160	1310×450×290	1	
3.	<i>ДС61 10.02.003</i>	<i>Вал</i>	34	545×Ø125	2	
4.	<i>ДС61 10.02.004</i>	<i>Вал-шестерня</i>	19,7	384×Ø120,5	1	
5.	<i>ДС61 10.02.005</i>	<i>Вал-шестерня</i>	10,8	515×Ø78	1	
6.	<i>ДС61 10.02.006</i>	<i>Вал</i>	15,6	384×Ø100	1	
7.	<i>ДС61 10.02.007</i>	<i>Колесо</i>	32,5	90×Ø313,4	1	
8.	<i>ДС61 10.02.026</i>	<i>Колесо зубчатое</i>	39,5	118×Ø368,3	1	
9.	<i>ДС61 10.02.027</i>	<i>Колесо зубчатое</i>	32	128×Ø310,4	1	
10.	<i>ДС61 10.02.028</i>	<i>Колесо зубчатое</i>	39,5	118×Ø368,2	1	
11.	<i>ДС61 11.03.012</i>	<i>Полумуфта</i>	22,4	150×Ø331,4	2	
12.	<i>код 253131211</i>	<i>Манжета 2,2-120×150-1</i>			2	
13.	<i>код 253131003</i>	<i>Манжета 2,2-80×105-1</i>			1	
14.	<i>код 462400255</i>	<i>Подшипник 7518</i>			2	
15.	<i>код 462400254</i>	<i>Подшипник 7522</i>			2	
16.	<i>код 462400273</i>	<i>Подшипник 7612</i>			2	
17.	<i>код 462400276</i>	<i>Подшипник 7615</i>			4	

ДС-61А 10.05.000 Шнек (по запчастям).



<i>ДС-61 10.05.000 (по запчастям)</i>						
<i>Поз.</i>	<i>Обозначение</i>	<i>Наименование</i>	<i>Масса шт. кг</i>	<i>Габариты, мм (длина, ширина, высота)</i>	<i>Кол-во</i>	<i>Примечание</i>
1.	<i>ДС61А 10.05.050 (код 142008026)</i>	<i>Цепь (ПР-25,4-6000, 56зв, 1,422м)</i>	<i>3,7</i>	<i>1445</i>	<i>1</i>	
2.	<i>ДС-61 70.05.050</i>	<i>Шнек</i>	<i>93</i>	<i>3611</i>	<i>1</i>	
3.	<i>Д646-1 04.05.150</i>	<i>Звёздочка</i>	<i>5,2</i>	<i>Ø173,1×112</i>	<i>1</i>	
4.	<i>ДС-95 45.06.024</i>	<i>Корпус подшипника</i>	<i>22</i>	<i>524×131×472</i>	<i>1</i>	
5.	<i>Д620 03.01.006</i>	<i>Звёздочка</i>	<i>2,45</i>	<i>Ø173,1×30</i>	<i>1</i>	
6.	<i>Н1050019</i>	<i>Корпус 110</i>	<i>4,6</i>	<i>260×60×163</i>	<i>1</i>	
7.	<i>код 9253131100</i>	<i>Манжета 1,2-65×90-1</i>		<i>65×90</i>	<i>3</i>	
8.	<i>код 417462011</i>	<i>Мотор-редуктор ЗМП-50-56-510-110,УЗ</i>			<i>1</i>	
9	<i>код 461130154</i>	<i>Подшипник 1310</i>	<i>0,605</i>	<i>27×110</i>	<i>2</i>	

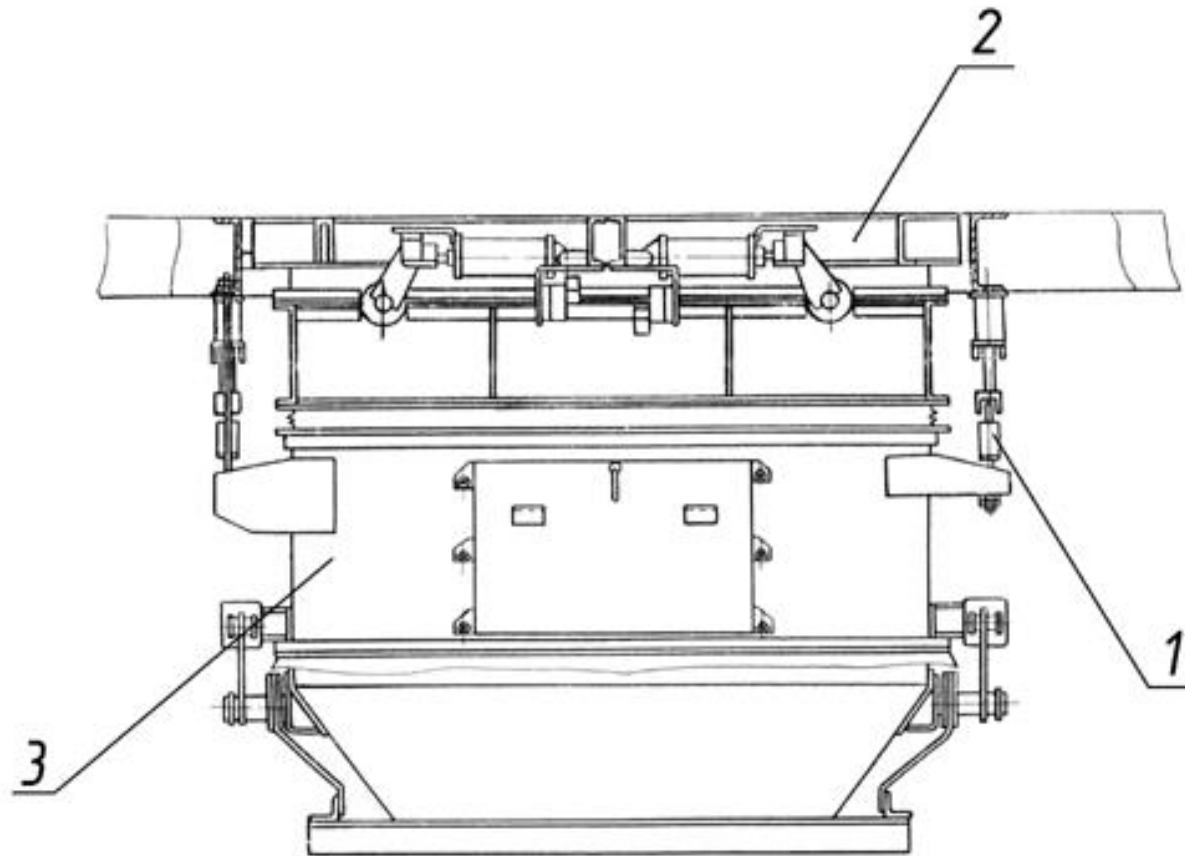
ДС-168 56.00.000Ч Блок средний в производстве с 1.10.2000г.
(по запчастям)



ДС-1683 56.00.000Ч Блок средний в производстве с 1.10.2000г.

<i>Поз.</i>	<i>Обозначение</i>	<i>Наименование</i>	<i>Масса шт. кг</i>	<i>Габариты, мм (длина, ширина, высота)</i>	<i>Кол-во</i>	<i>Примечание</i>
1.	ДС-168 55.02.300	Пневмораспределитель	2,1	217×140×90	2	
2.	ДС-1683 56.01.000	Дозатор каменных материалов	1125	h=1710	1	см. раскрытие
3.	ДС-1683 56.02.000	Дозатор минерального порошка	255		1	
4.	ДС-1683 56.04.000	Ферма	1262	5400×3232×204	1	
5.	ДС 61А 20.00.050	Блок	7,7	4 330×360	1	
6.	код 415631101	Модульное устройство П-МК01 1684 УХЛ4			1	Влагоотделитель П036 входит в поз. 5
7.	код 415633401	Модульное устройство П-МК 0610Х6УХЛ4			1	Маслораспылитель поз.7 входит в поз.5
8.	код 373211119	Клапан Ду 20			1	
9.	код 421213514	Манометр МТП-1М-1МПа-2,5			1	

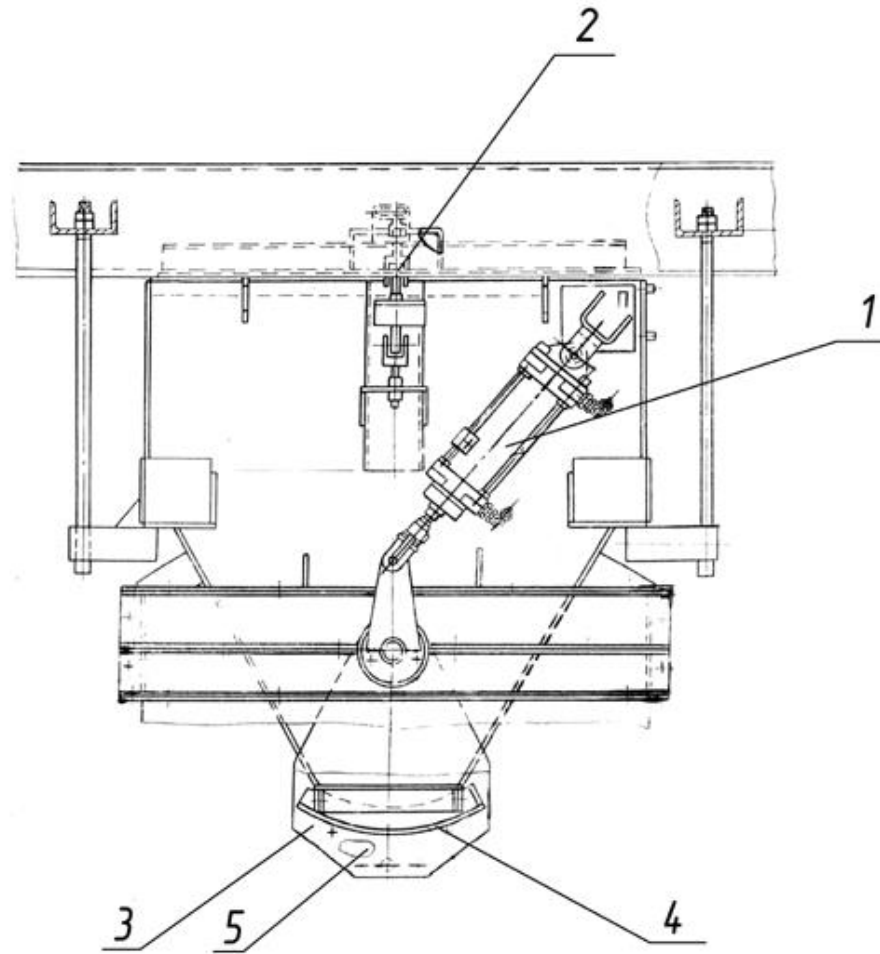
*ДС-1683 56.01.000 Дозатор каменных материалов (на тензодатчиках)
(по запчастям).*



*ДС-1683 56.01.000 Дозатор каменных материалов
(на тензодатчиках).*

<i>Поз.</i>	<i>Обозначение</i>	<i>Наименование</i>	<i>Масса 1шт. кг</i>	<i>Габариты, мм (длина, ширина, высота)</i>	<i>Кол-во</i>	<i>Примечание</i>
<i>1.</i>	<i>ДС-1683 56.01.040</i>	<i>Установка тензодатчика</i>			<i>3</i>	<i>Тензодатчик в состав дозатора не входит см. раскрытие</i>
<i>2.</i>	<i>ДС-61А 22.00.000</i>	<i>Блок затворов</i>	<i>395</i>	<i>1850×1580×504</i>	<i>1</i>	
<i>3.</i>	<i>ДС61 75.02.010</i>	<i>Бункер весовой</i>	<i>570</i>	<i>2115×1735×1176</i>	<i>1</i>	

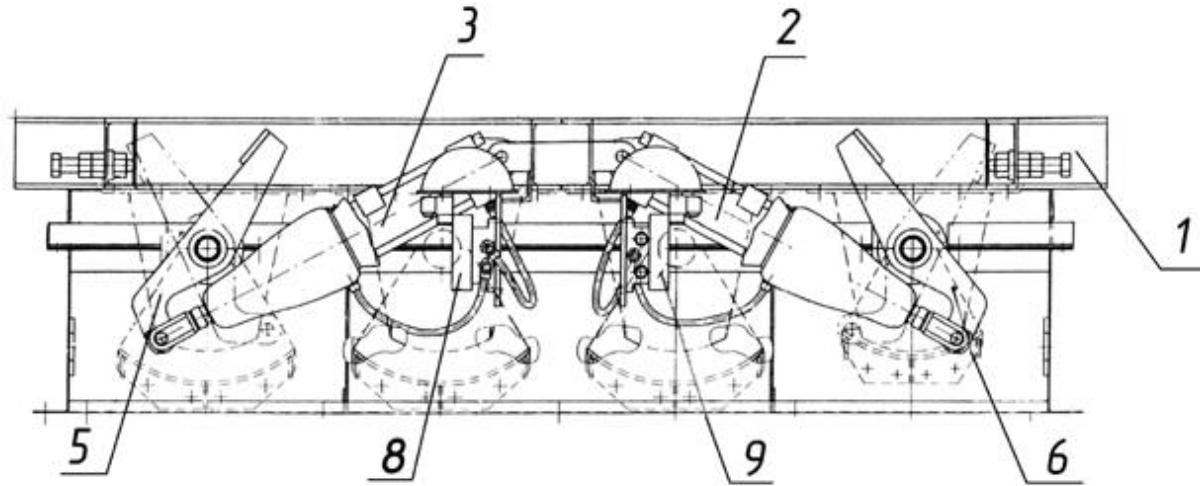
*ДС-1683 56.02.000 Дозатор минерального порошка и пыли (на тензодатчиках)
(по запчастям).*



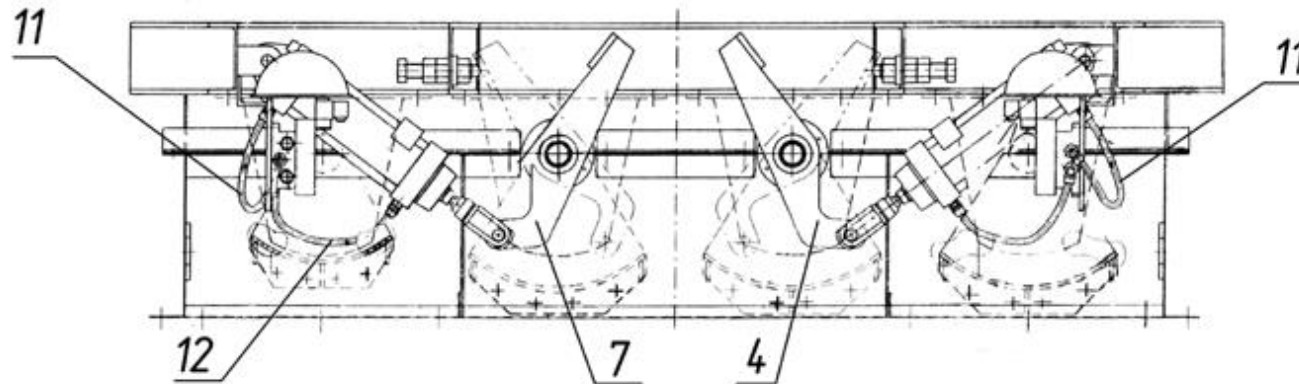
ДС-1683 56.02.000 Дозатор минерального порошка и пыли (на тензодатчиках).

<i>Поз.</i>	<i>Обозначение</i>	<i>Наименование</i>	<i>Масса шт. кг</i>	<i>Габариты, мм (длина, ширина, высота)</i>	<i>Кол-во</i>	<i>Примечание</i>
1.	<i>ДС-1683 56.02.020</i>	<i>Установка пневмоцилиндра</i>	6,5		1	
2.	<i>ДС-1683 56.02.060</i>	<i>Установка тензодатчика</i>	2,7	500×165×60	2	<i>тензодатчик в состав дозатора не входит</i> } } затвор }
3.	<i>ДС-1683 56.02.010</i>	<i>Щека</i>	8,3	335×291×585	1	
4.	<i>ДС-61А 20.03.020</i>	<i>Днище</i>	26	335×185	1	
5.	<i>ДС-61А 20.03.030</i>	<i>Щека</i>	5,3	335×40×450	1	

ДС-61А 22.00.000 Блок затворов
(по запчастям).



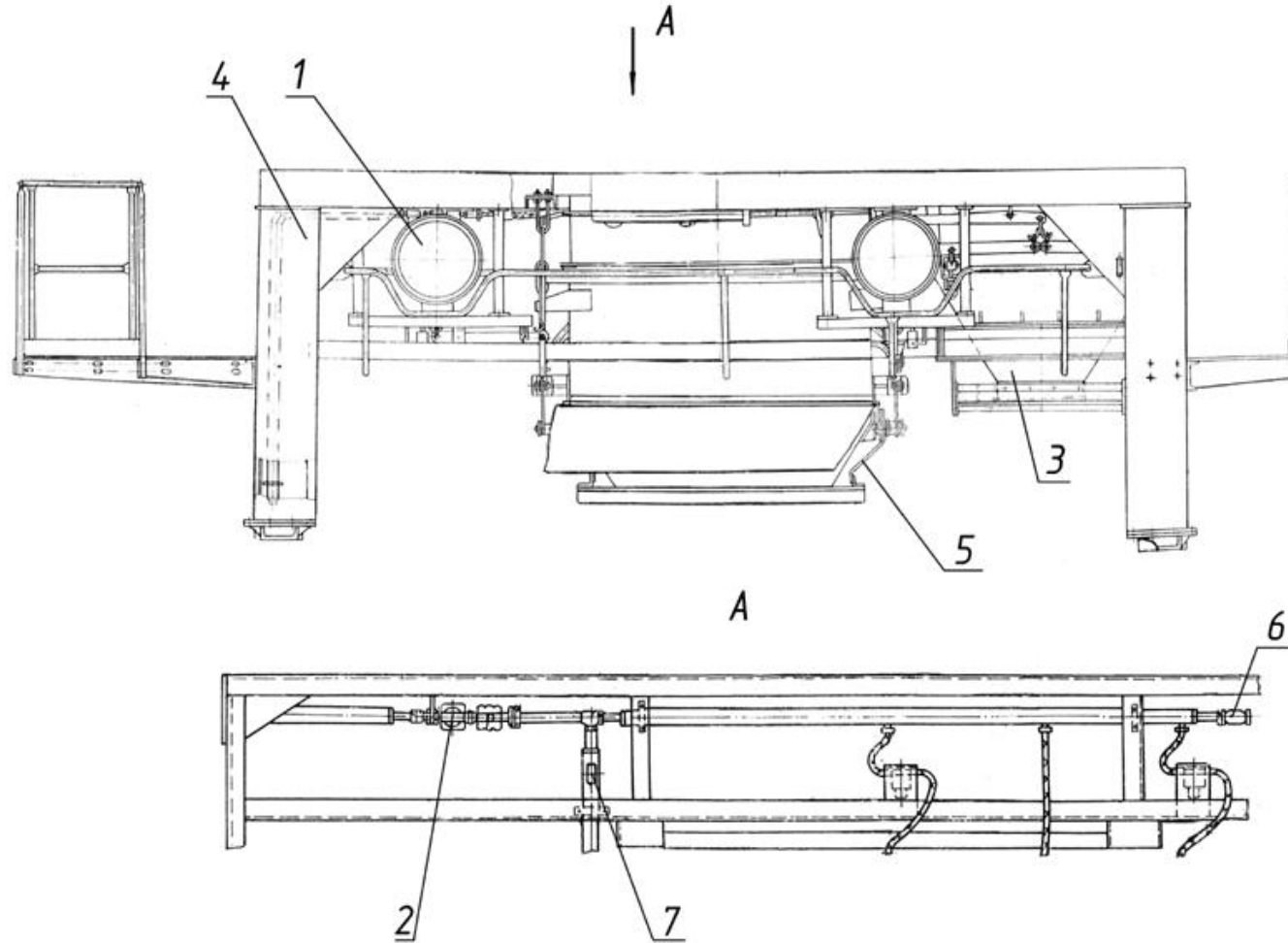
Вид сзади



ДС-61А 22.00.000 Блок затворов

<i>Поз.</i>	<i>Обозначение</i>	<i>Наименование</i>	<i>Масса шт. кг</i>	<i>Габариты, мм (длина, ширина, высота)</i>	<i>Кол-во</i>	<i>Примечание</i>
1.	<i>ДС-61А 22.00.150</i>	<i>Рама</i>	93	1850×1280	1	
2.	<i>ДС-61А 22.00.180</i>	<i>Установка пневмоцилиндра</i>	6.6	750×140	2	
3.	<i>ДС-61А 22.00.200</i>	<i>Установка пневмоцилиндра</i>	6.5	545×140	2	
4.	<i>ДС-61А 22.05.000</i>	<i>Затвор щебня</i>	42	791×360×473	1	
5.	<i>ДС-61А 22.06.000</i>	<i>Затвор щебня</i>	42	791×360×467	1	
6.	<i>ДС-61А 22.07.000</i>	<i>Затвор песка</i>	40	791×360×430	1	
7.	<i>ДС-61А 22.08.000</i>	<i>Затвор щебня</i>	42	791×360×473	1	
8.	<i>ДС-168 55.02.360</i>	<i>Пневмораспределитель</i>	1.2	129×125×166	2	
9.	<i>ДС-168 55.02.370</i>	<i>Пневмораспределитель</i>	1.2	128×113×166	2	
10.	<i>код 255711019</i>	<i>Трубопровод TRN 10/8</i>		<i>L=0,7м</i>	2	
11.	<i>код 255711019</i>	<i>Трубопровод TRN 10/8</i>		<i>L=0,6м</i>	4	
12.	<i>код 255711019</i>	<i>Трубопровод TRN 10/8</i>		<i>L=0,5м</i>	2	

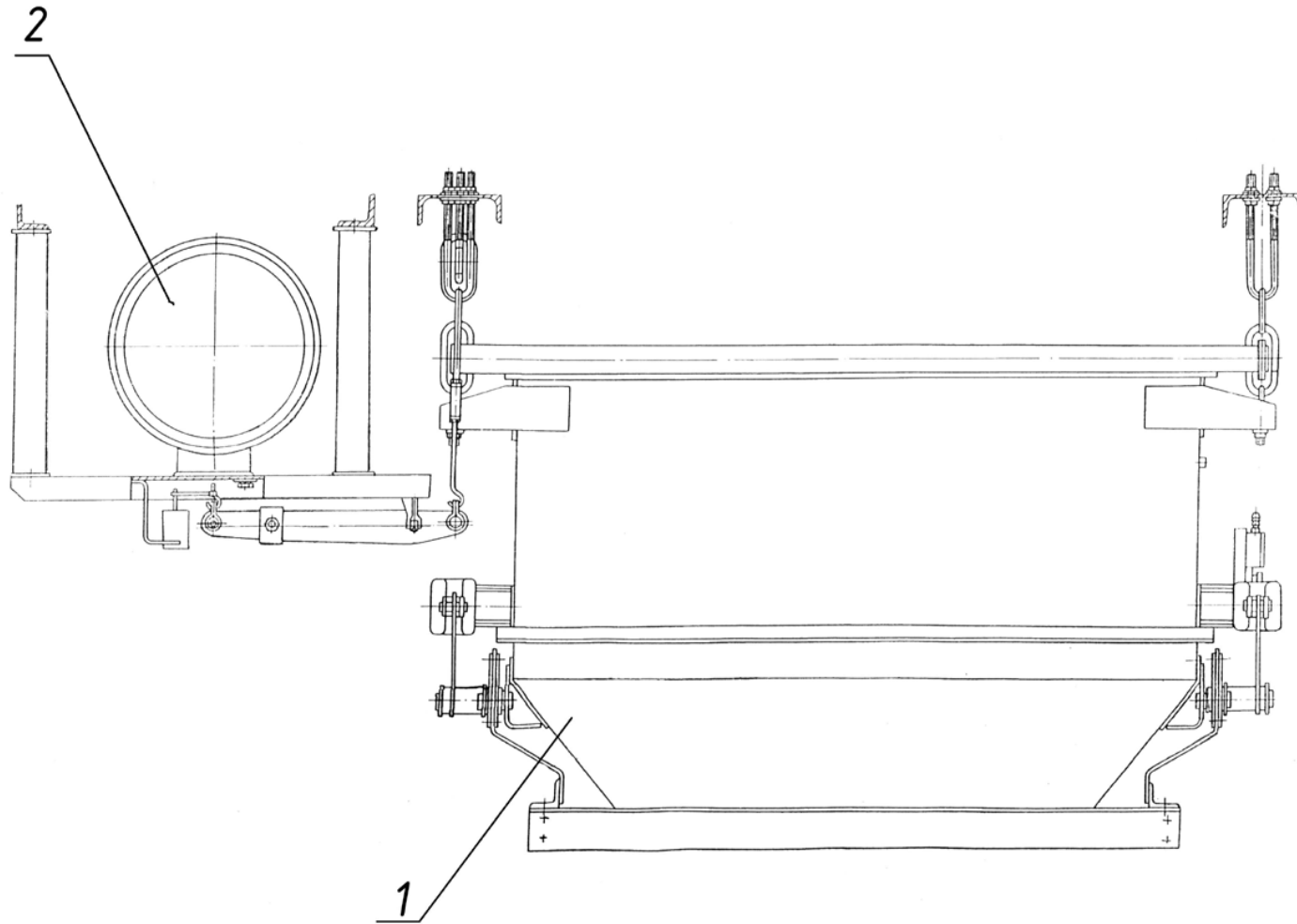
*ДС-168 56.00.000 Блок средний в производстве с 1.10.1992г.
(по запчастям). до 1.10.2000г.*



*ДС-168 56.00.000 Блок средний в производстве с 1.10.1992г.
до 1.10.2000г.*

<i>Поз.</i>	<i>Обозначение</i>	<i>Наименование</i>	<i>Масса шт. кг</i>	<i>Габариты, мм (длина, ширина, высота)</i>	<i>Кол-во</i>	<i>Примечание</i>
1.	<i>ДС-168 56.01.000</i>	<i>Дозатор каменных материалов</i>	<i>640</i>	<i>3140×2577×1631</i>	<i>1</i>	
2.	<i>ДС61А 20.00.050</i>	<i>Блок</i>	<i>7,7</i>		<i>1</i>	
	<i>код 415631101</i>	<i>Модульное устройство П-МК01 1684 УХЛ4</i>			<i>1</i>	
	<i>код 415633401</i>	<i>Модульное устройство П-МК 0610Х6УХЛ4</i>			<i>1</i>	
3.	<i>ДС61А 20.03.000</i>	<i>Дозатор минерального порошка</i>	<i>337</i>		<i>1</i>	
4.	<i>ДС61А 20.05.000</i>	<i>Ферма</i>	<i>1076</i>	<i>5400×3232×2050</i>	<i>1</i>	
5.	<i>ДС61А 22.00.000</i>	<i>Блок затворов</i>	<i>395</i>	<i>1850×1580×504</i>	<i>1</i>	
6.	<i>код 373211119</i>	<i>Клапан Ду 20</i>			<i>1</i>	
7.	<i>код 421213514</i>	<i>Манометр МТП-1М-1МПа-2,5</i>			<i>1</i>	

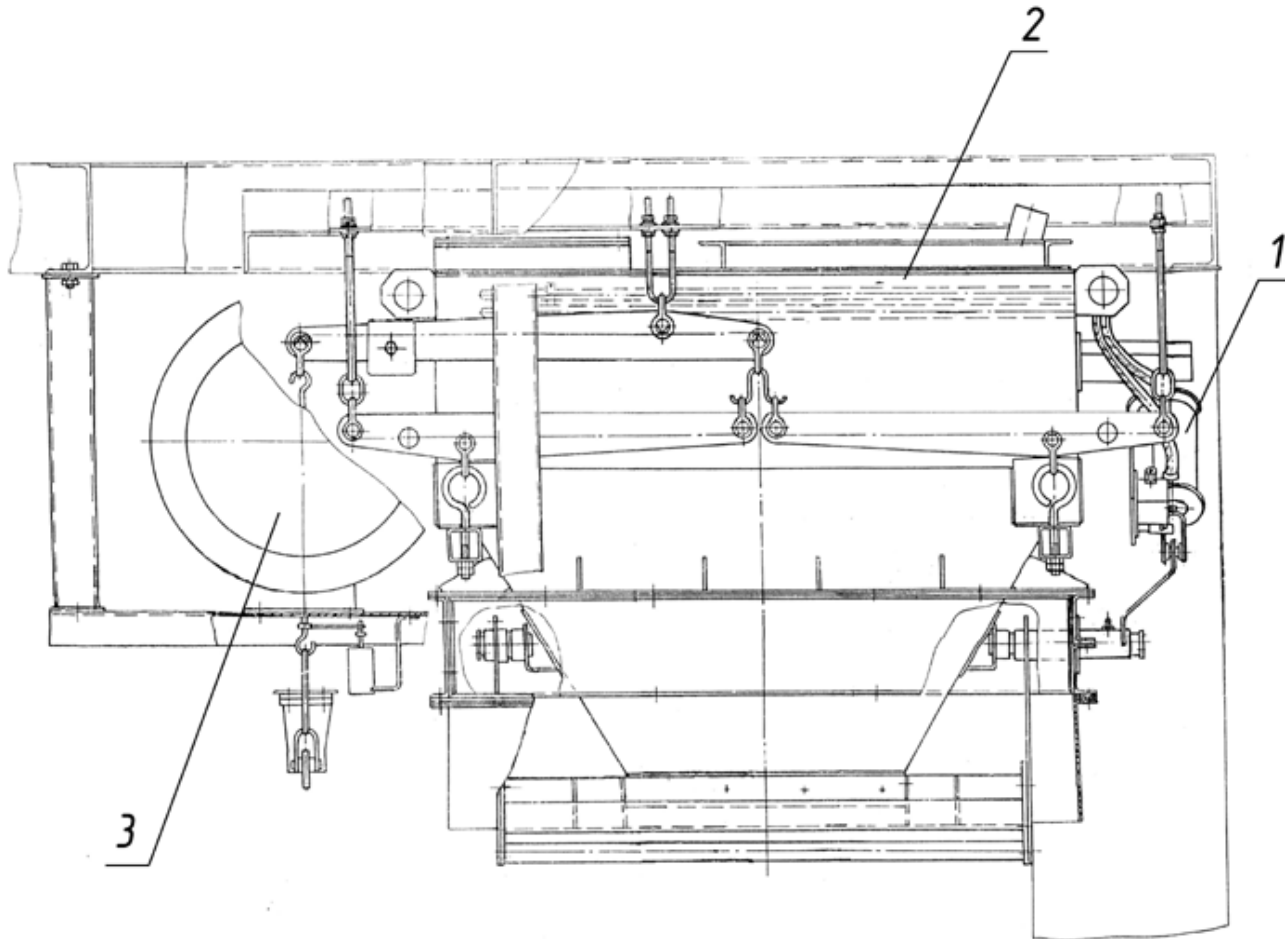
*ДС-168 56.01.000В Дозатор каменных материалов (с рычажной системой)
(по запчастям).*



*ДС-168 56.01.000В Дозатор каменных материалов
(с рычажной системой).*

<i>Поз.</i>	<i>Обозначение</i>	<i>Наименование</i>	<i>Масса шт. кг</i>	<i>Габариты, мм (длина, ширина, высота)</i>	<i>Кол-во</i>	<i>Примечание</i>
<i>1.</i>	<i>ДС-61 75.02.010</i>	<i>Бункер весовой</i>	<i>640</i>	<i>3140×2577×163</i>	<i>1</i>	
<i>2.</i>	<i>код 427488019</i>	<i>Указатель УЦК1 400/480-10-5,0-Д</i>		<i>1</i>	<i>1</i>	<i>в состав дозатора не входит</i>

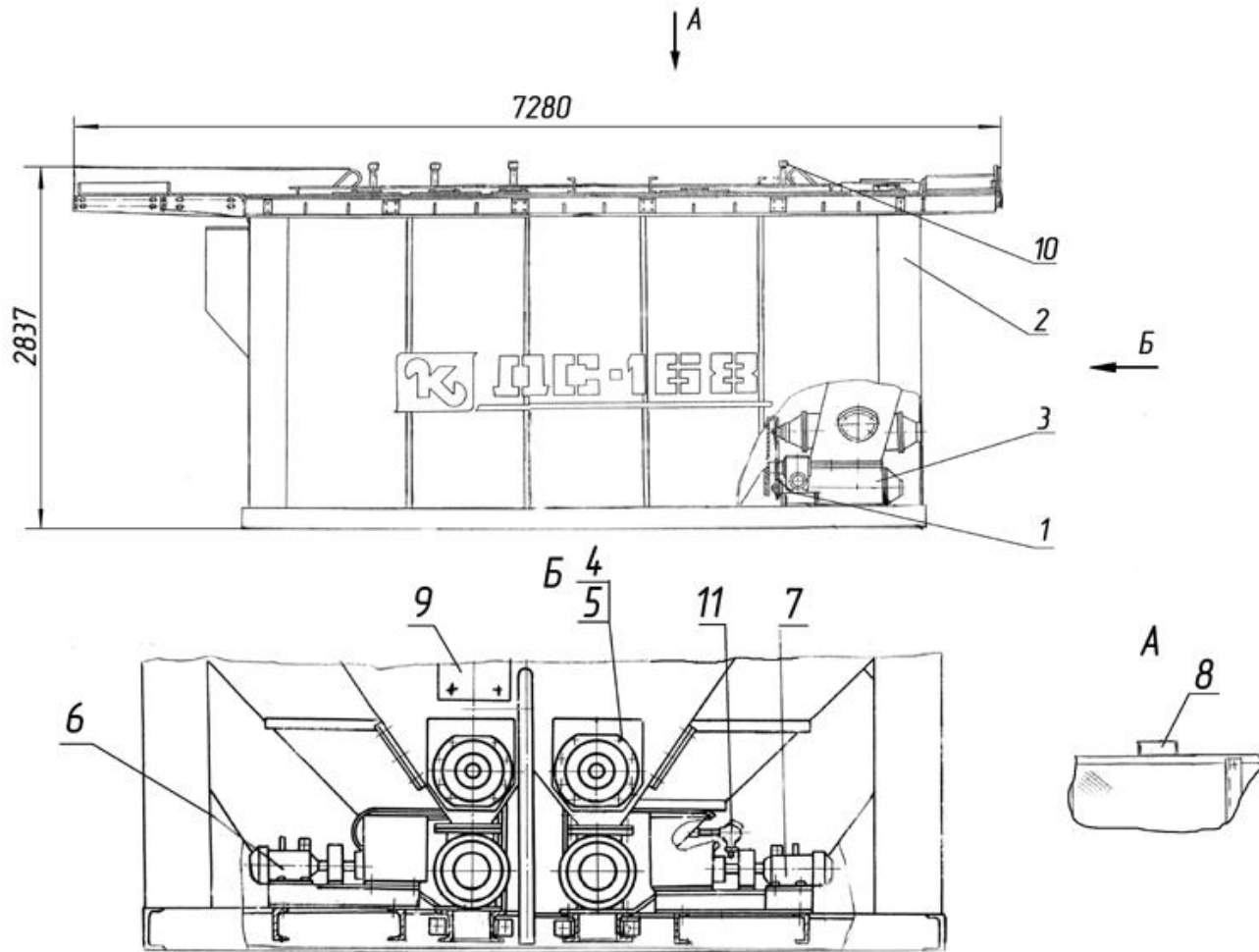
*ДС-61А 20.03.000В Дозатор минерального порошка (с рычажной системой)
(по запчастям).*



ДС-61А 20.03.000В Дозатор минерального порошка (с рычажной системой).

<i>Поз.</i>	<i>Обозначение</i>	<i>Наименование</i>	<i>Масса шт. кг</i>	<i>Габариты, мм (длина, ширина, высота)</i>	<i>Кол-во</i>	<i>Примечание</i>
1.	ДС-61А 20.03.050	Установка пневмоцилиндра	15	505×127×262	1	
2.	ДС-61А 20.03.110	Бункер	145	1460×1160×107 0	1	
3.	код 421488015	Указатель УЦК 400/500-Д-10-1			1	в состав дозатора не входит

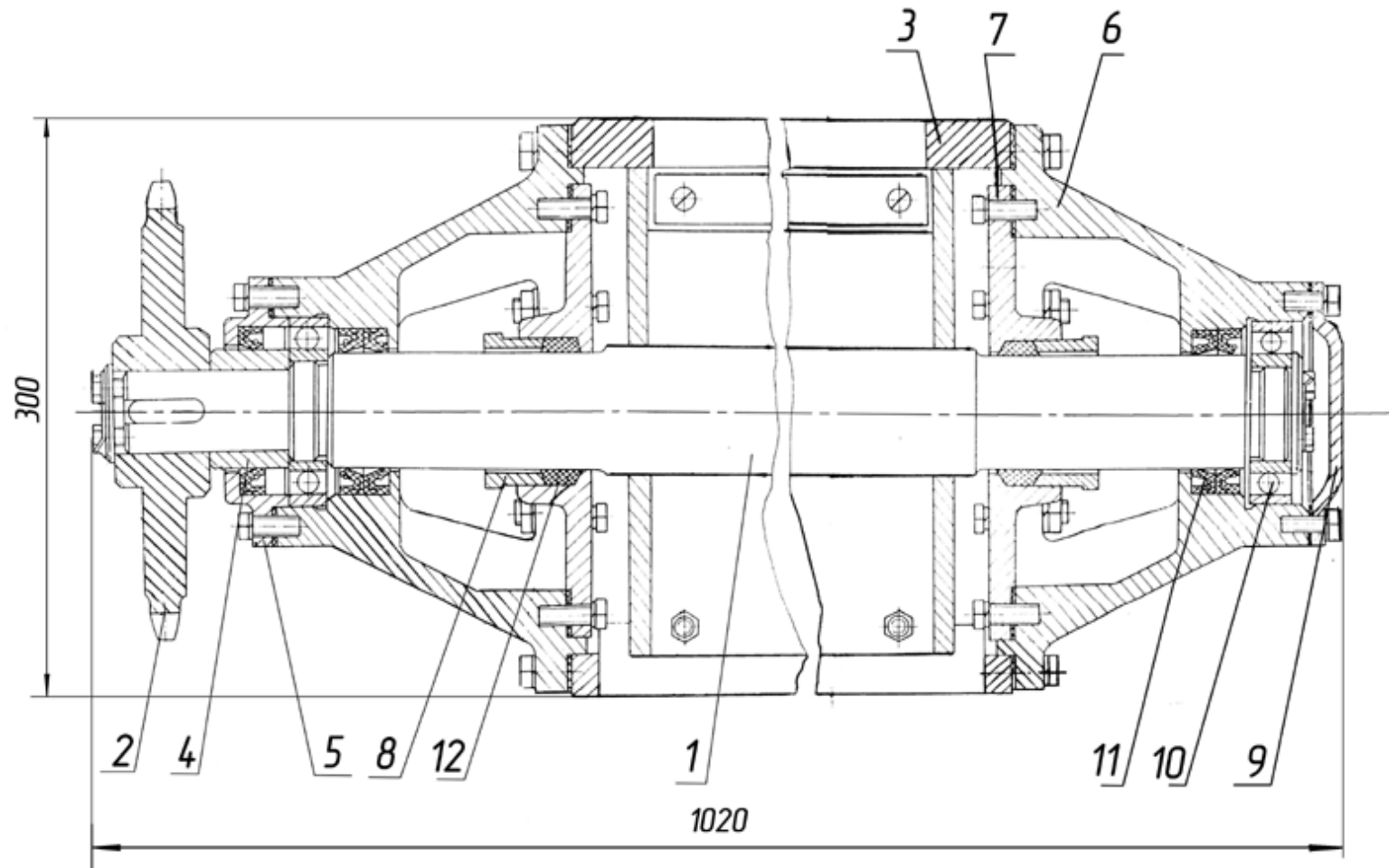
ДС-168 57.00.000 Блок верхний
(по запчастям).



ДС-168 57.00.000Ч Блок верхний.

<i>Поз.</i>	<i>Обозначение</i>	<i>Наименование</i>	<i>Масса шт. кг</i>	<i>Габариты, мм (длина, ширина, высота)</i>	<i>Кол-во</i>	<i>Примечание</i>
1.	<i>ДС-168 57.00.170 (код 142008026)</i>	<i>Цепь (ПР-25,4-6000, 36зв)</i>	2,4	<i>L=914,4</i>	1	
2.	<i>ДС-168 57.01.000 ДС61 80.01.010</i>	<i>Блок Входит: Бункер минерального порошка и пыли</i>	4972 487	<i>5696×3128×285 7 850×2980×2603</i>	1	
3.	<i>ДС-168 57.15.000</i>	<i>Питатель лопастной</i>	144	<i>1020×Ø330×300</i>	2	
4.	<i>ДС50А 10.00.040</i>	<i>Корпус</i>	26	<i>350×290</i>	2	
5.	<i>ДС50А 10.00.120</i>	<i>Корпус</i>	30,4	<i>430×290</i>	2	
6.	<i>ДС61 30.07.000</i>	<i>Привод питателя левый</i>	99,7	<i>670×310×415</i>	1	
7.	<i>ДС61 30.08.000</i>	<i>Привод питателя правый</i>	99,7	<i>675×310×410</i>	1	
8.	<i>ДС-185 40.03.000</i>	<i>Сигнализатор уровня сыпучих материалов с крыльчаткой</i>	7,82	<i>790×200×892</i>	4	
9.	<i>ДС-185 40.03.000- 01</i>	<i>Сигнализатор уровня сыпучих материалов</i>	6,5	<i>415×200×517</i>	4	
10.		<i>с крыльчаткой</i>	10,3		4	
11.	<i>ДС-185 40.03.000- 02 код 421141169</i>	<i>Сигнализатор уровня сыпучих материалов с крыльчаткой Термопреобразователь сопротивления ТСП-1287.У2 5Ц2.822.021-07</i>		<i>990×200×1092</i>	4	

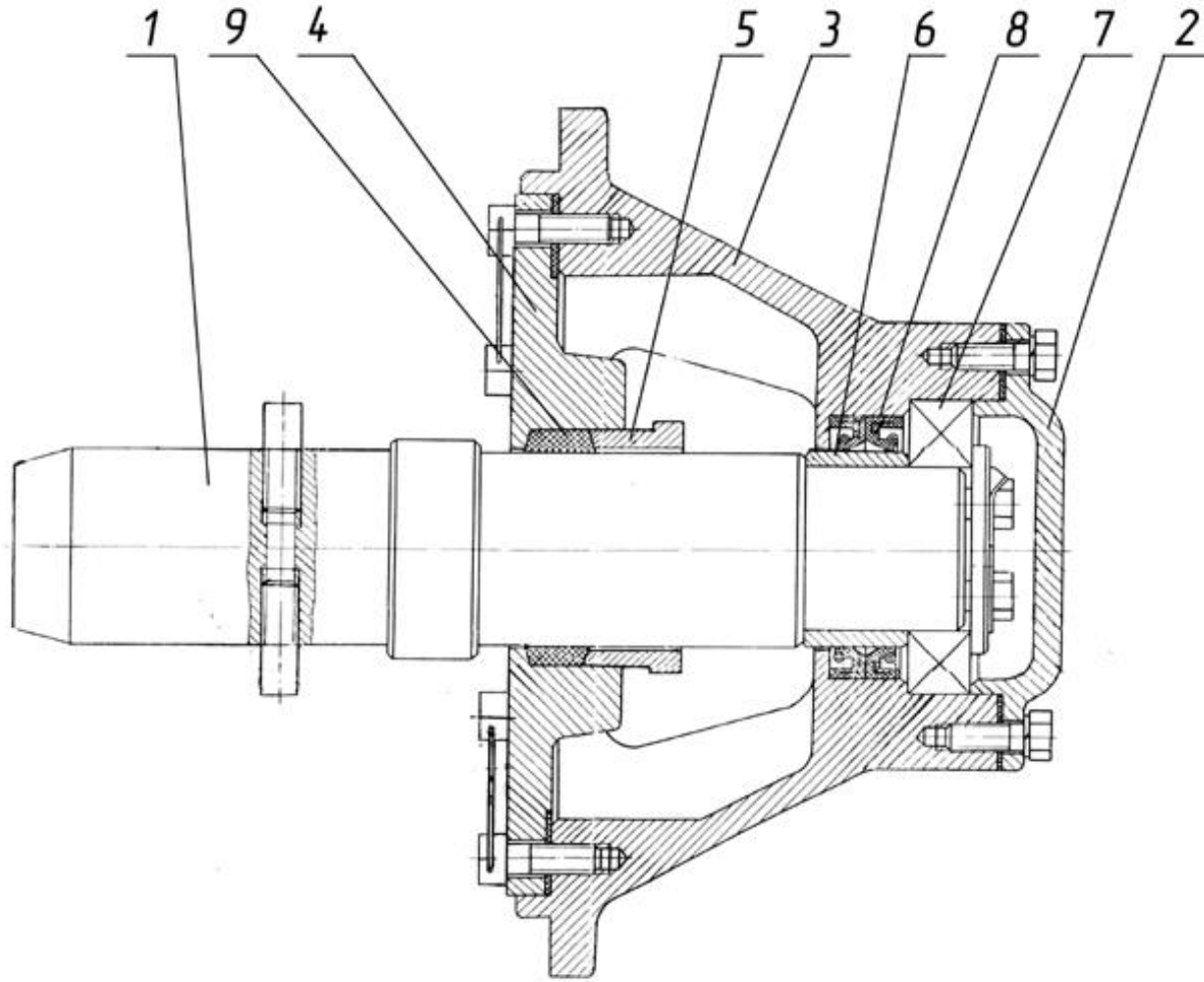
*ДС-168 57.15.000 Питатель лопастной
(по запчастям).*



ДС-168 57.15.000 Питатель лопастной.

<i>Поз.</i>	<i>Обозначение</i>	<i>Наименование</i>	<i>Масса шт. кг</i>	<i>Габариты, мм (длина, ширина, высота)</i>	<i>Кол-во</i>	<i>Примечание</i>
1.	<i>ДС-168 57.15.010</i>	<i>Ротор</i>	48	976×Ø250	1	
2.	<i>ДС61 80.02.050</i>	<i>Звёздочка</i>	6,9	47×Ø230,8	1	
3.	<i>ДС61 30.02.003</i>	<i>Корпус</i>	49	604×Ø330×300	1	
4.	<i>ДС61 30.02.004</i>	<i>Втулка</i>	0,54	40×65	1	
5	<i>Д709 02.02.014</i>	<i>Крышка</i>	0,9	32×Ø150	1	
6.	<i>Д709 02.02.016</i>	<i>Крышка корпуса</i>	14,7	148×Ø330	2	
7.	<i>Д709 02.02.017</i>	<i>Корпус сальника</i>	4,1	38×Ø235	2	
8.	<i>Д709 02.02.018</i>	<i>Сальник</i>	0,46	32×Ø125	2	
9.	<i>Д709 02.02.019</i>	<i>Крышка</i>	1,2	23×Ø150	1	
10.	<i>код 0461110235</i>	<i>Подшипник 211</i>			2	
11.	<i>код 9253131100</i>	<i>Манжета 1,2-65×90-1</i>			5	
12.	<i>код 257212108</i>	<i>Набивка однослойного плетения АП-31-Т5</i>	0,06			

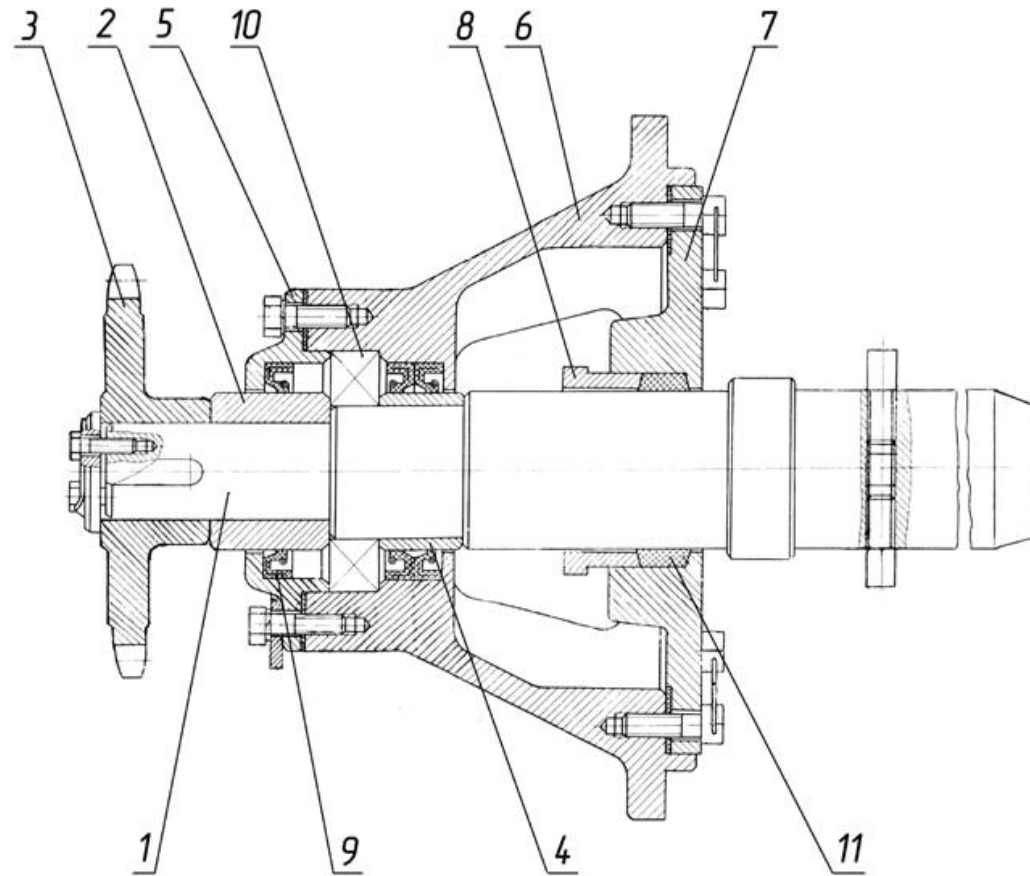
*ДС50А 10.00.040 Корпус
(по частям).*



ДС50А 10.00.040 Корпус

<i>Поз.</i>	<i>Обозначение</i>	<i>Наименование</i>	<i>Масса 1шт. кг</i>	<i>Габариты, мм (длина, ширина, высота)</i>	<i>Кол-во</i>	<i>Примечание</i>
1.	<i>ДС50А 10.00.046</i>	<i>Вал</i>	<i>7,9</i>	<i>325×Ø70</i>	<i>1</i>	
2.	<i>ДС50А 10.00.047</i>	<i>Крышка</i>	<i>1,1</i>	<i>25×Ø150</i>	<i>1</i>	
3.	<i>Д709 02.02.016</i>	<i>Крышка корпуса</i>	<i>14,7</i>	<i>148×Ø330</i>	<i>1</i>	
4.	<i>Д709 02.02.017</i>	<i>Корпус сальника</i>	<i>4,1</i>	<i>38×Ø235</i>	<i>1</i>	
5.	<i>Д709 02.02.018</i>	<i>Сальник</i>	<i>0,46</i>	<i>32×Ø125</i>	<i>1</i>	
6.	<i>ДС117-2Е 04.09.043</i>	<i>Втулка</i>	<i>0,25</i>	<i>35×Ø65</i>	<i>1</i>	
7.	<i>код 461110235</i>	<i>Подшипник 211</i>			<i>1</i>	
8.	<i>код 925 3131100</i>	<i>Манжета 1,2-65Х90-1</i>			<i>2</i>	
9.	<i>код 257212106</i>	<i>Набивка однослойного плетения АП-31-Т5</i>	<i>0,06</i>	<i>L=1500</i>	<i>1.</i>	

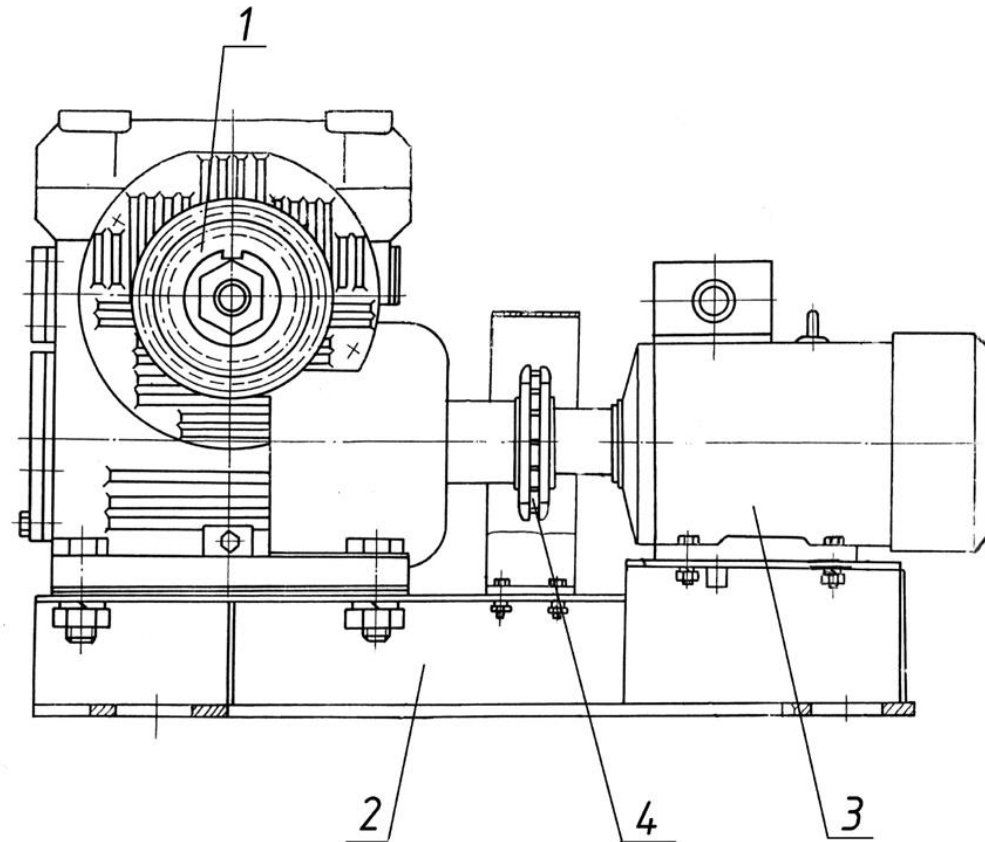
*ДС50А 10.00.120 Корпус
(по частям).*



ДС50А 10.00.120 Корпус.

<i>Поз.</i>	<i>Обозначение</i>	<i>Наименование</i>	<i>Масса 1шт. кг</i>	<i>Габариты, мм (длина, ширина, высота)</i>	<i>Кол-во</i>	<i>Примечание</i>
1.	<i>ДС50А 10.00.112</i>	<i>Вал</i>	9,2	262×Ø65	1	
2.	<i>ДС50А 10.00.113</i>	<i>Втулка</i>	0,8	52×Ø65	1	
3.	<i>ДС50А 10.00.127</i>	<i>Звёздочка</i>	1,9	45×Ø173,9	1	
4.	<i>ДС117-2Е 04.09.043</i>	<i>Втулка</i>	0,25	35×Ø65	1	
5	<i>Д709 02.02.014</i>	<i>Крышка</i>	0,9	32×Ø150	1	
6.	<i>Д709 02.02.016</i>	<i>Крышка корпуса</i>	14,7	148×Ø330	1	
7.	<i>Д709 02.02.017</i>	<i>Корпус сальника</i>	4,1	38×Ø235	1	
8.	<i>Д709 02.02.018</i>	<i>Сальник</i>		32×Ø125	1	
9.	<i>код 9253131100</i>	<i>Манжета 1,2-65×90-1</i>			3	
10.	<i>код 461110235</i>	<i>Подшипник 211</i>			1	
11.	<i>код 257212108</i>	<i>Набивка однослойного плетения АП-31-5</i>	0,06	<i>L=1500</i>	1	

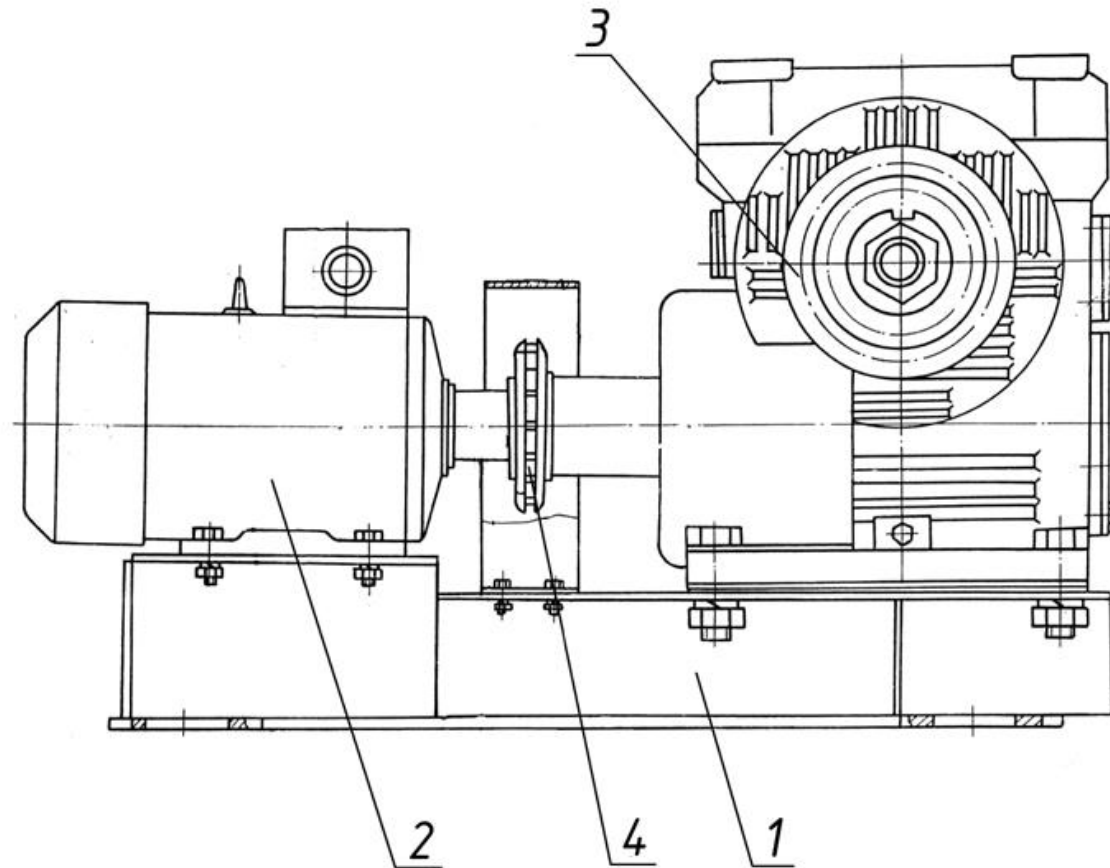
*ДС-61 30.07.000 Привод питателя левый
(по запчастям).*



ДС61 30.07.000 Привод питателя левый.

<i>Поз.</i>	<i>Обозначение</i>	<i>Наименование</i>	<i>Масса шт. кг</i>	<i>Габариты, мм (длина, ширина, высота)</i>	<i>Кол-во</i>	<i>Примечание</i>
1.	ДС-61 30.07.020	Редуктор	61,7		1	
	ДС61 30.07.080	входит: Звёздочка редуктора	4,5	85×Ø173,9	1	входит в поз.1
	ДС61 30.07.011	Полумуфта редуктора	1,06	82×Ø107,5	1	входит в поз.1
	код 417134029	Редуктор Ч100-40-52-1-К-VI	61,7		1	входит в поз.1
2.	ДС61 30.07.050	Рама	14	612×240×121	1	
3.	ДС61 30.07.070	Электродвигатель	20,8	320×218	1	
	ДС61 30.03.016	входит: Полумуфта двигателя	0,45	48×Ø107,5	1	входит в поз.1
	код 332390135	Двигатель 2АИ80В4 УЗ 380В, 50Гц JM1081	20,8	320×218	1	входит в поз.1
4.	ДС-158 50.06.140 (код 1420080126)	Цепь (ПР-25,4-6000,12зв.) 0,305м	0,8		1	

*ДС61 30.08.000 Привод питателя правый
(по запчастям).*



ДС61 30.08.000 Привод питателя правый.

<i>Поз.</i>	<i>Обозначение</i>	<i>Наименование</i>	<i>Масса 1шт. кг</i>	<i>Габариты, мм (длина, ширина, высота)</i>	<i>Кол-во</i>	<i>Примечание</i>
1.	ДС-61 30.07.05	Рама	14	612×240×121	1	
2.	ДС61 30.07.070	Электродвигатель	20,8	320×218	1	
	ДС61 30.03016 код 332390135	входит: Полумуфта двигателя Двигатель 2АИ80В4 УЗ 380В,50Гц. JM1081	0,45 20,8	48×Ø107,5 320×218	1 1	входит в поз.2 входит в поз.2
3.	ДС61 30.08.010	Редуктор	61,7		1	
	ДС61 30.07.080	входит:	4,5	85×Ø173,9	1	входит в поз. 5
	ДС61 30.07.011 код 417134027	Звёздочка редуктора Полумуфта редуктора Редуктор 4-100-40-51-1-КУ1	1,06 61,7	82×Ø107,5	1 1	входит в поз. 5 входит в поз. 5
4.	ДС-158 50.06.140 (код 142008026)	Цепь (ПР-25,4-6000,12зв.) 0,305м	0,8		1	входит в поз. 5

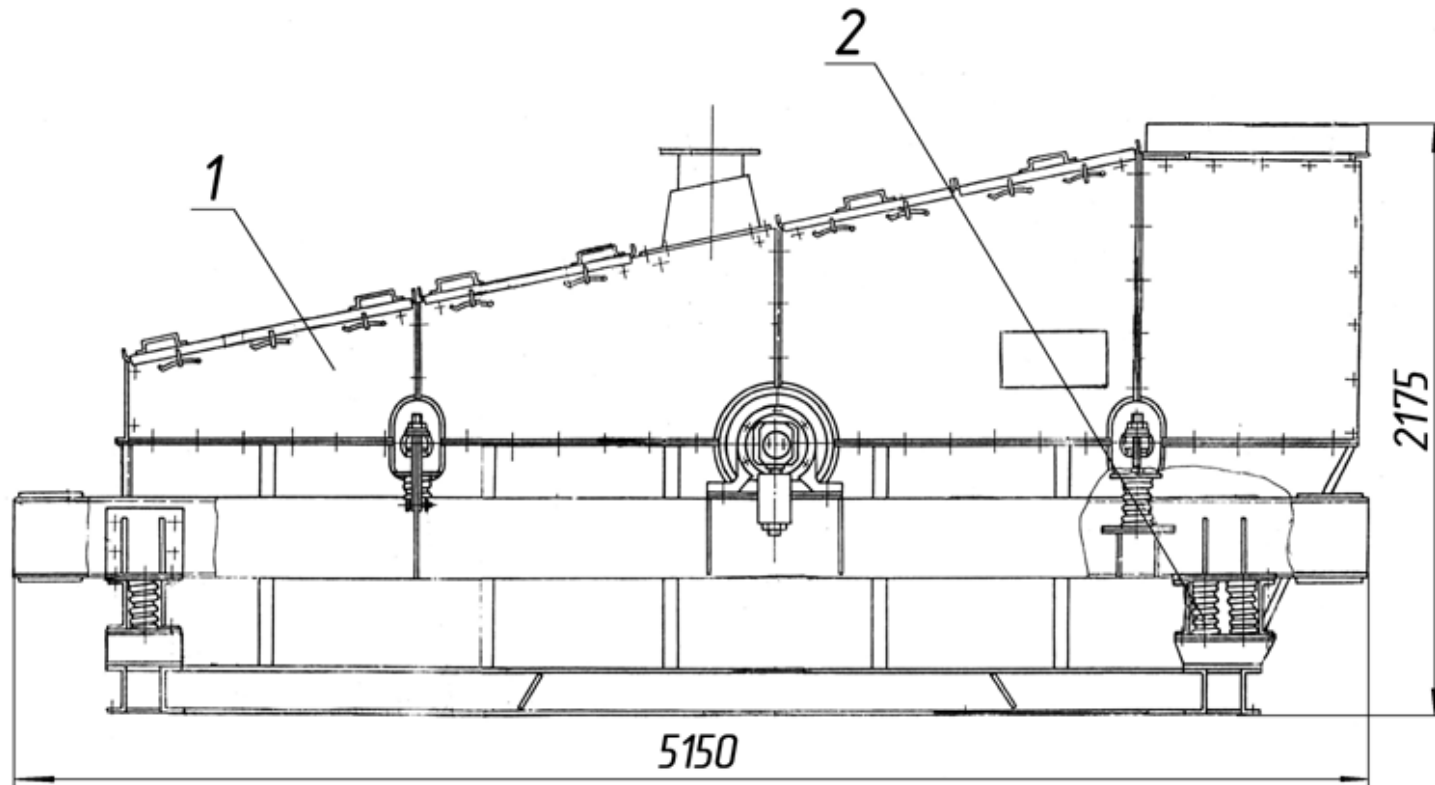
*ДС-168 58.00.000 Блок грохота
(по запчастям).*

Количество рассортированных фракций.....4

Размеры фракций, ммдо 5,5...10

10...20 или 20...40

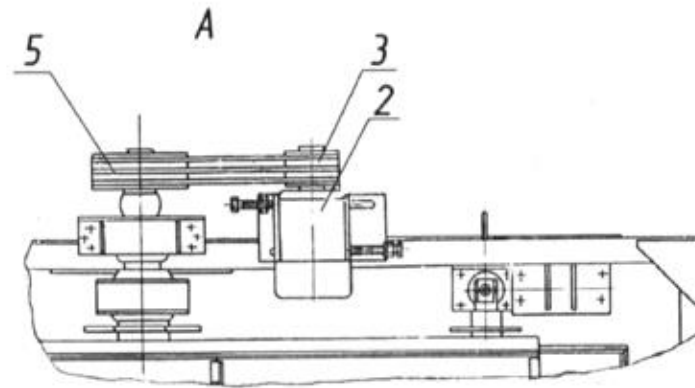
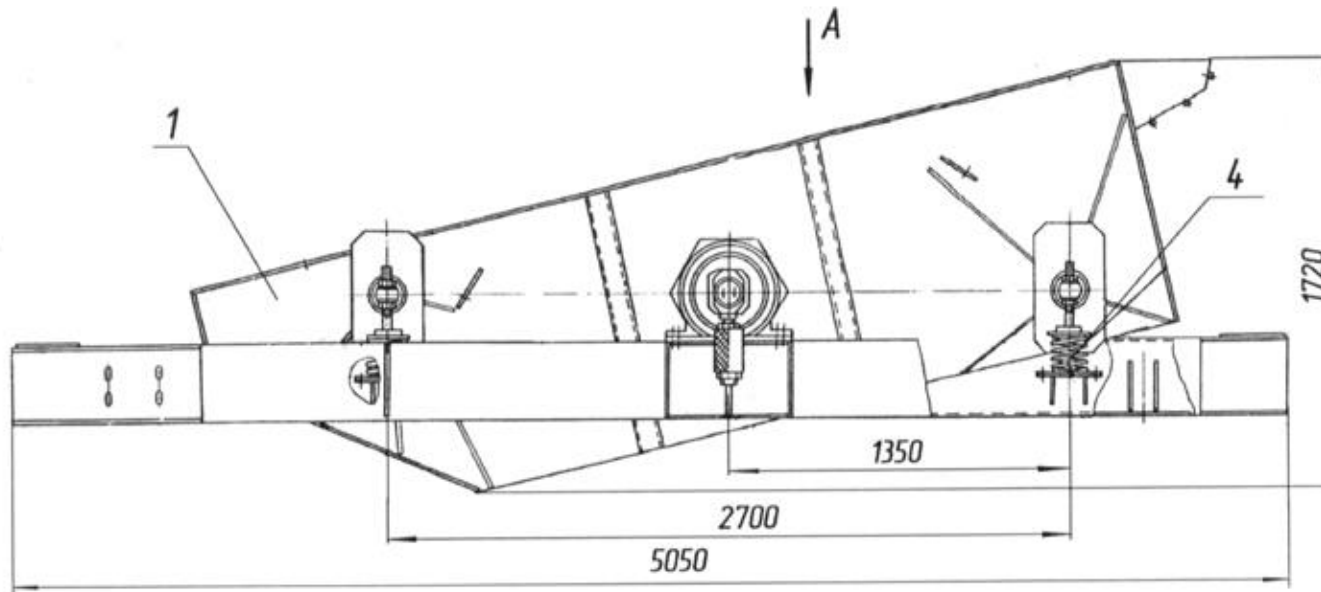
20...40 или 15...20



ДС-168 58.00.000 Блок грохота

<i>Поз.</i>	<i>Обозначение</i>	<i>Наименование</i>	<i>Масса шт. кг</i>	<i>Габариты, мм (длина, ширина, высота)</i>	<i>Кол-во</i>	<i>Примечание</i>
<i>1.</i>	<i>ДС-168 58.01.000</i>	<i>Грохот</i>	<i>3080</i>	<i>5050×2990×1720</i>	<i>1</i>	
<i>2.</i>	<i>Д647 03.00.026</i>	<i>Пружина (нижняя)</i>	<i>3,3</i>	<i>220×Ø16×Ø110</i>	<i>6</i>	

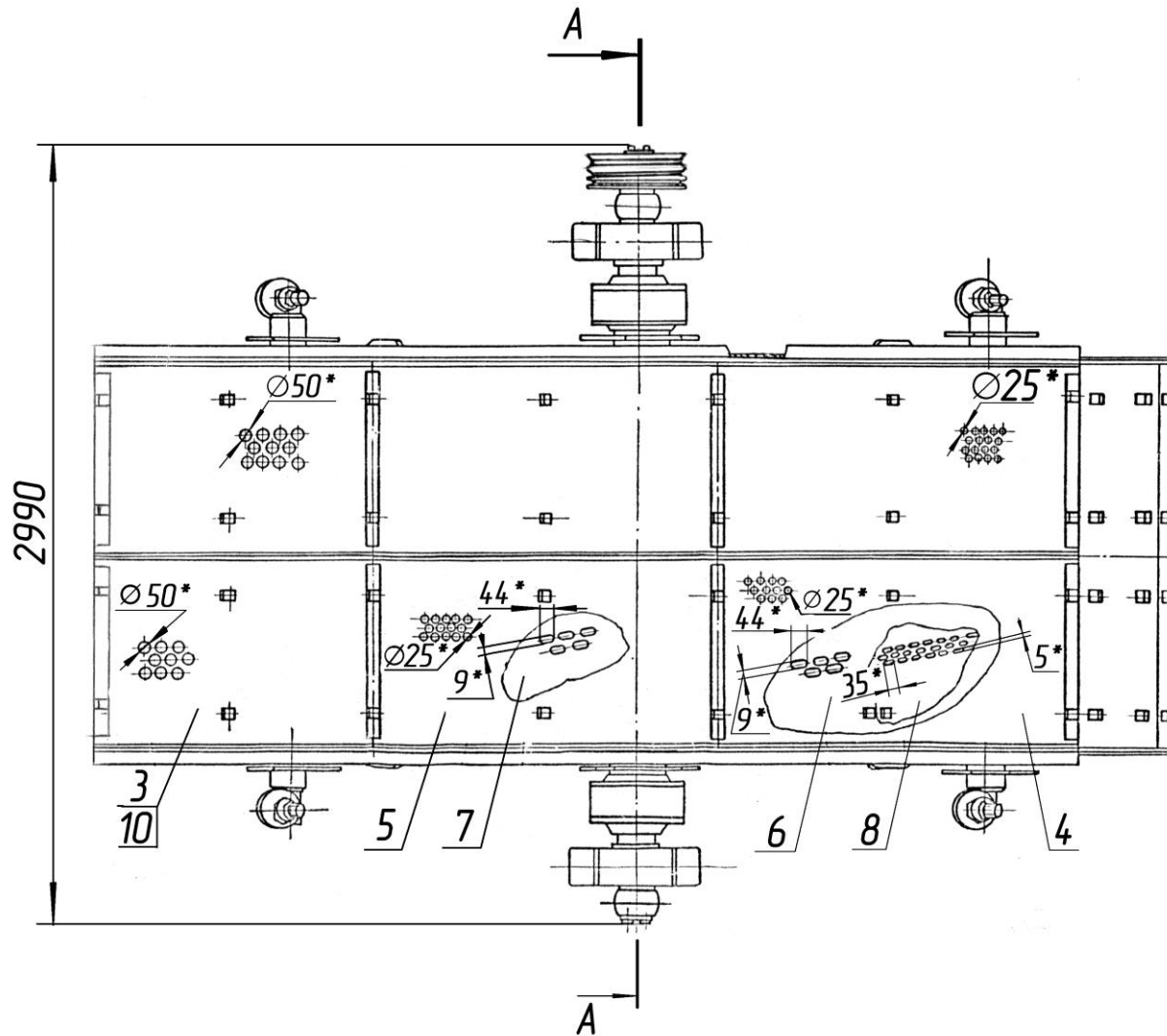
ДС 168 58.01.000 Грохот
(по запчастям).



ДС-168 58.01.000 Грохот

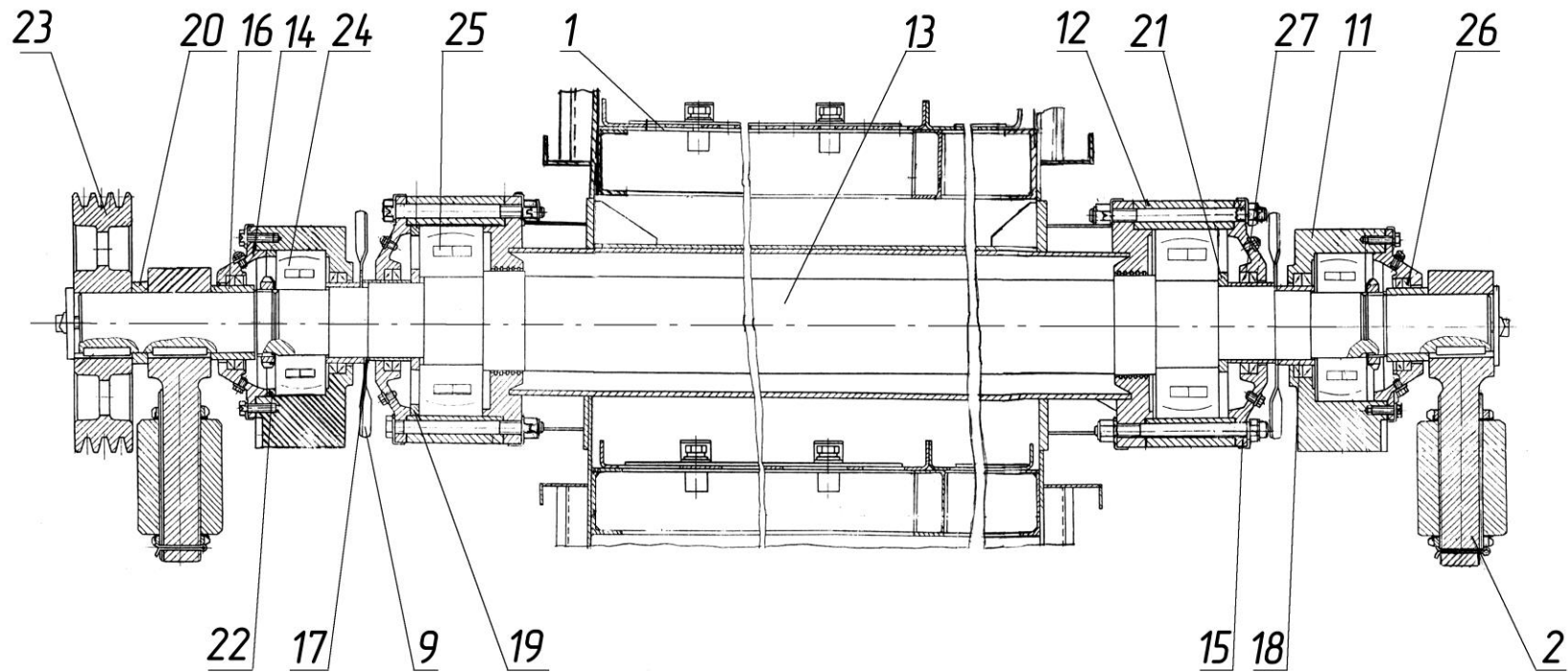
<i>Поз.</i>	<i>Обозначение</i>	<i>Наименование</i>	<i>Масса шт. кг</i>	<i>Габариты, мм (длина, ширина, высота)</i>	<i>Кол-во</i>	<i>Примечание</i>
1.	<i>ДС-168 58.02.000</i>	<i>Короб</i>	<i>2221</i>	<i>Ширина 2990</i>	<i>1</i>	<i>см. раскрытие</i>
2.	<i>Д61А 41.00.030 (код 332731241)</i>	<i>Двигатель (Двигатель АИРС 132S4У3 N=8,5кВт)</i>	<i>100</i>	<i>485×495×425</i>	<i>1</i>	
3.	<i>Н4110027</i>	<i>Шкив (на двигателе)</i>	<i>13,5</i>	<i>85×Ø211,4</i>	<i>4</i>	
4.	<i>Д647 03.00.026</i>	<i>Пружина (верхняя)</i>	<i>3,3</i>	<i>220×Ø110</i>	<i>4</i>	
5.	<i>код 256311347</i>	<i>Ремень С(В)-2360Ш</i>			<i>3</i>	

ДС-168 58.02.000 Короб
(по запчастям).



ДС-168 58.02.000 Короб
(по запчастям).

A-A



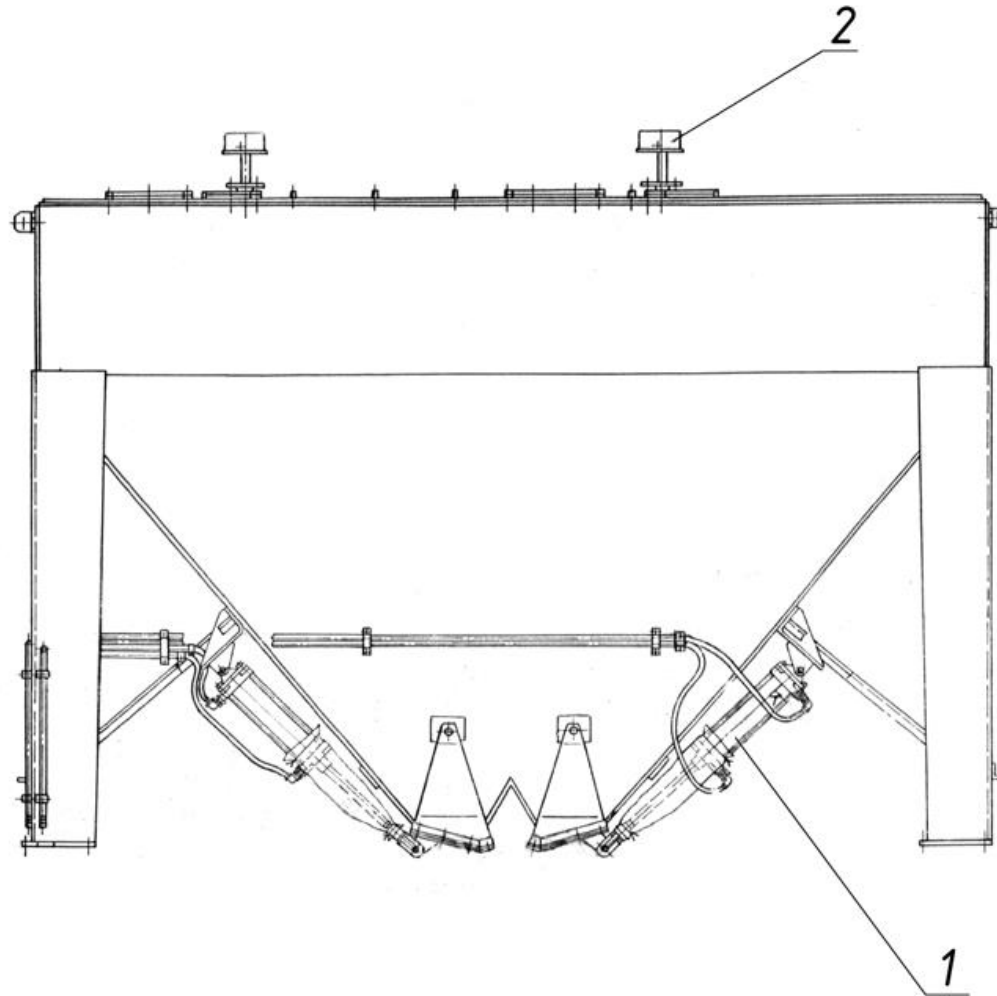
ДС-168 58.02.000 Короб.

<i>Поз.</i>	<i>Обозначение</i>	<i>Наименование</i>	<i>Масса шт. кг</i>	<i>Габариты, мм (длина, ширина, высота)</i>	<i>Кол-во</i>	<i>Примечание</i>
1.	ДС-168 58.02.010	Короб	1110	4133×2038×1085	1	
2.	ДС-168 58.02.050	Дебаланс	26,2	∅160×90×440	2	
3.	ДС-168 58.02.001	Сито ∅50	11,23	1095×740×3,9	2	
4.	ДС-168 58.02.002	Сито ∅25	14,55	1351×740×3,9	2	
5.	ДС-168 58.02.003	Сито ∅25	14,27	1322×740×3,9	2	
6.	ДС-168 58.02.005	Сито наз 9×40	12,28	783×740×3,9	4	
	<i>или</i>					
	ДС-168 00.80.001	Сито ∅12,5	12,3	783×740×3,9	4	
7.	ДС-168 58.02.012	Сито наз 9×40	11,51	752×740×3,9	4	
	<i>или</i>					
	ДС-168 00.80.002	Сито ∅12,5	11,5	752×740×3,9	4	
8.	ДС-168 58.02.014	Сито наз 5×35	45	1403×1490×3,9	2	
	<i>или</i>					
	ДС-168 00.80.014	Сито ∅6	23	1403×740×3,9	4	
9.	ДС-168 58.02.015	Крыльчатка	1,6	∅350×2	2	
10.	ДС-168 58.02.019	Лист (без отверстий)	33,3	1480×736×3,9	1	
11.	ДС61 41.01.006	Корпус подшипника	41	500×140×325	2	
12.	ДС61 41.01.007	Корпус подшипника	44	∅357×145	2	

ДС-168 58.02.000 Короб

<i>Поз.</i>	<i>Обозначение</i>	<i>Наименование</i>	<i>Масса шт. кг</i>	<i>Габариты, мм (длина, ширина, высота)</i>	<i>Кол-во</i>	<i>Примечание</i>
13.	ДС61 41.01.008	Вал	298,9	2905×Ø150	1	
14.	ДС61 41.01.011	Крышка	7,4	70×Ø280	2	
15.	ДС61 41.01.012	Крышка	9,5	50×Ø360	2	
16.	ДС61 41.01.013	Втулка	1,6	65×Ø110	2	
17.	ДС61 41.01.014	Втулка	1,3	58×Ø120	2	
18.	ДС61 41.01.015	Втулка	0,9	70×Ø120	2	
19.	ДС61 41.01.017	Кольцо распорное	1,5	12×Ø280	1	
20.	ДС61 41.01.018	Кольцо	0,78	22×Ø120	1	
21.	ДС61 41.01.019	Кольцо	0,61	10×Ø150	2	
22.	ДС61 41.01.024	Кольцо распорное	0,89	12×Ø215	1	
23.	Н4110026	Шкив (на валу)			1	
24.	код 462200137	Подшипник 30-3620-НК5			2	
25.	код 462200141	Подшипник 30-3626-НК5			2	
26.	код 253131180	Манжета 1,2-110×135.1			4	
27.	код 253169200	Манжета 1,2-120×150.1			8	

*ДС-61А 04.00.000 Бункер излишков и негабарита
(по запчастям).*

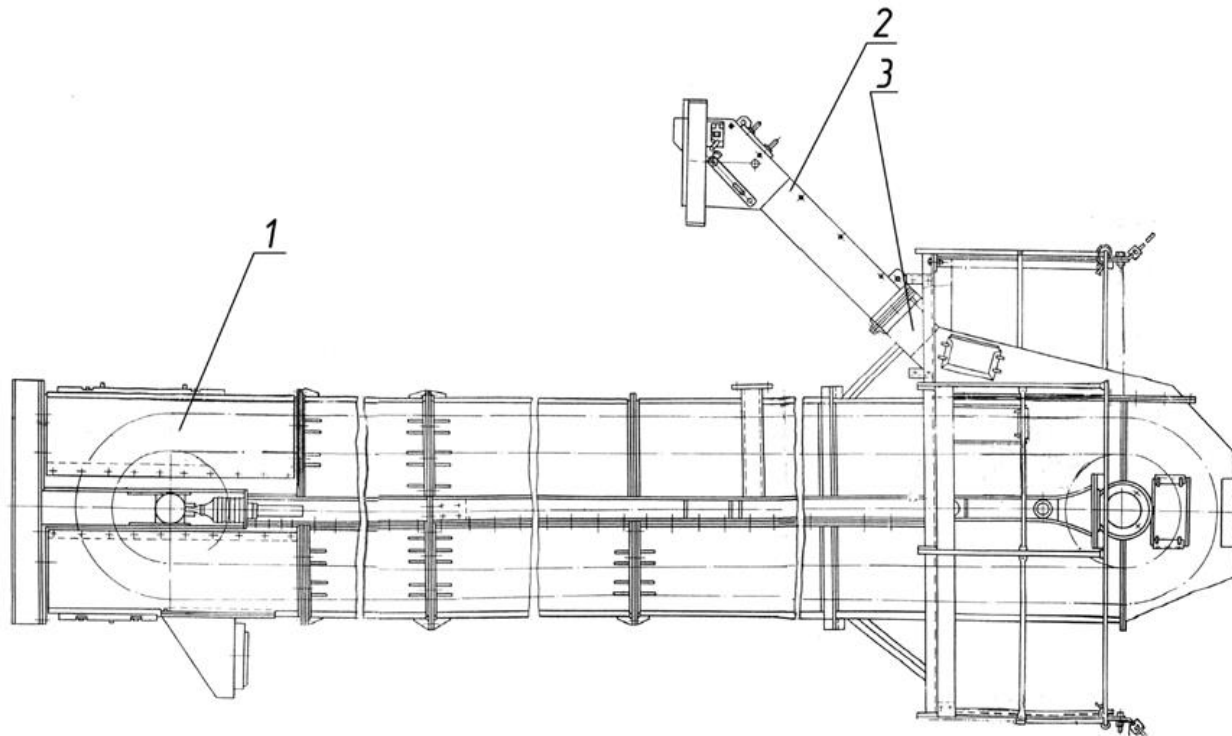


ДС-61 04.00.000 Бункер излишков и негабарита.

<i>Поз.</i>	<i>Обозначение</i>	<i>Наименование</i>	<i>Масса шт. кг</i>	<i>Габариты, мм (длина, ширина, высота)</i>	<i>Кол-во</i>	<i>Примечание</i>
<i>1.</i>	<i>ДС-61А 04.00.150</i>	<i>Пневмоцилиндр</i>	<i>37</i>	<i>L max=1240</i>	<i>2</i>	
<i>2.</i>	<i>ДС-185 40.04.000-03</i>	<i>Сигнализатор уровня сыпучих материалов с крыльчаткой</i>	<i>11,7</i>	<i>1421×225×1523</i>	<i>2</i>	

ДС-1686 51.00.000 Элеватор (каменных материалов)
(по запчастям).

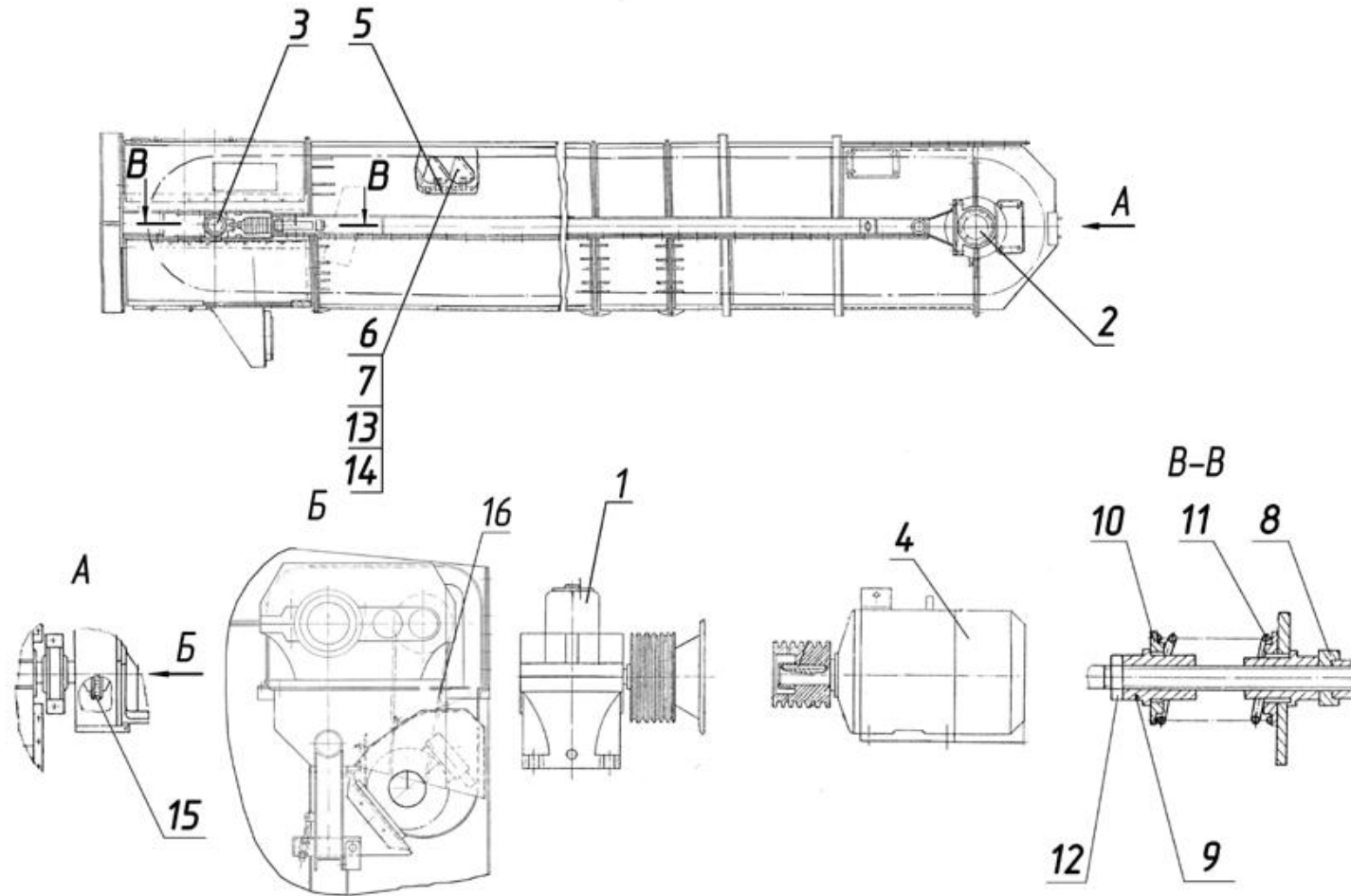
Вместимость ковша, л.....	12
Шаг ковшей, м.....	0,2
Скорость движения цепи, $M/сек$	0,7



ДС-1686 51.00.000 Элеватор (каменных материалов).

<i>Поз.</i>	<i>Обозначение</i>	<i>Наименование</i>	<i>Масса шт. кг</i>	<i>Габариты, мм (длина, ширина, высота)</i>	<i>Кол-во</i>	<i>Примечание</i>
<i>1.</i>	<i>ДС-1686 51.01.000</i>	<i>Корпус элеватора</i>	<i>6650</i>	<i>L=15296;H=1466</i>	<i>1</i>	<i>см. раскрытие</i>
<i>2.</i>	<i>ДС-168 51.00.010</i>	<i>Течка</i>	<i>240</i>	<i>1532×1320×1377</i>	<i>1</i>	
<i>3.</i>	<i>ДС-168 51.00.120</i>	<i>Лоток</i>	<i>84</i>	<i>1524×900×1020</i>	<i>1</i>	

ДС-1686 51.01.000 Корпус элеватора
(по частям).



ДС-1686 51.01.000 Корпус элеватора.

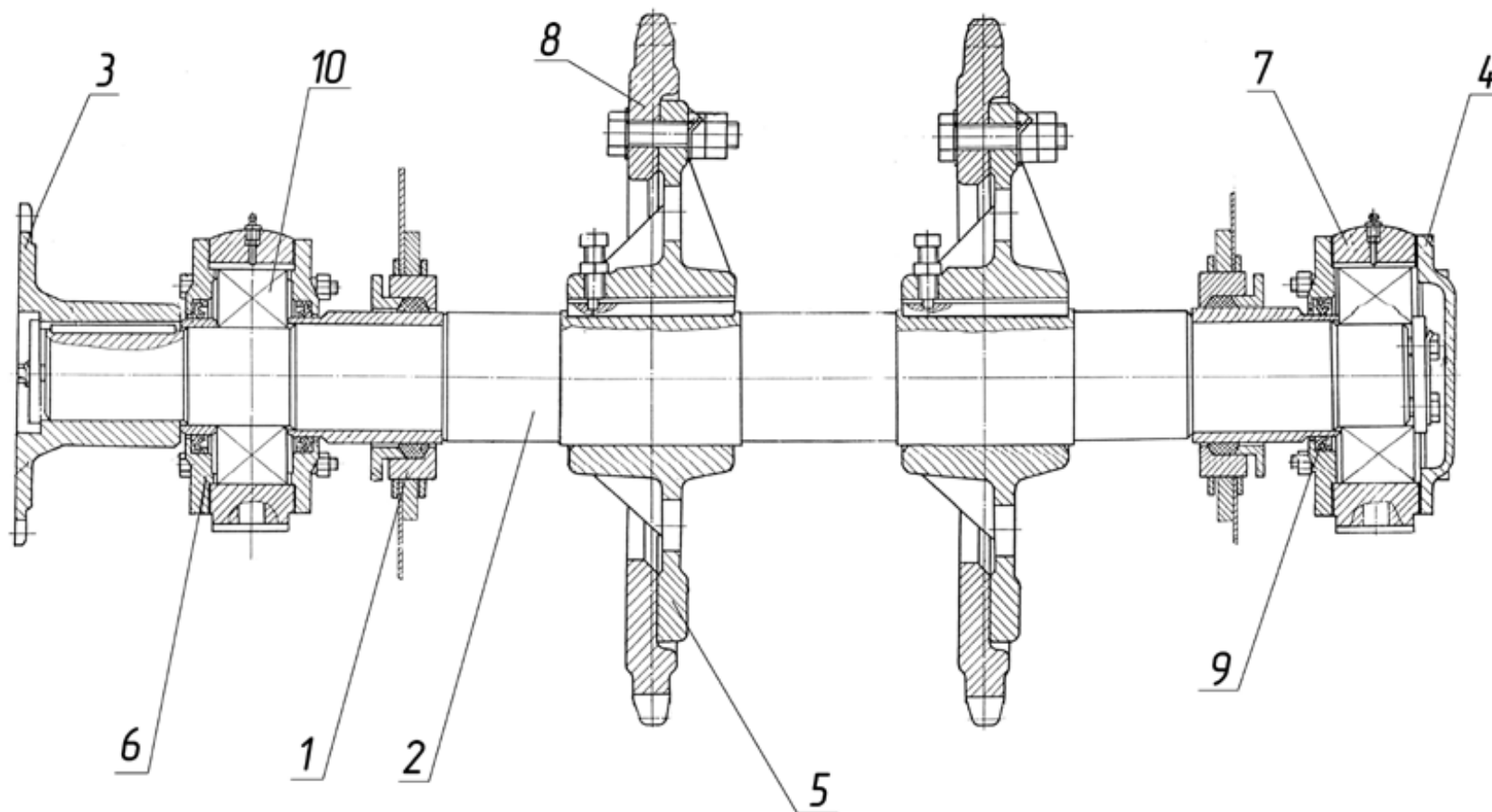
Поз.	Обозначение	Наименование	Масса шт. кг	Габариты, мм (длина, ширина, высота)	Кол-во	Примечание
1.	ДС-61А 03.01.780	Установка редуктора входит:	362	825×483×530	1	
	ДС-61А 03.01.781 код 417113864	Шкив (на редукторе)	19	134×Ø258,4	1	входит в поз. 1
	ДС-61А 03.01.782	Редуктор 1Ц2У-250-40-11У1			1	входит в поз. 1
		Полумуфта (от редуктора к грузовому валу)	22,5	163×Ø331,4	1	входит в поз. 1
2.	ДС-168 51.01.290	Вал грузовой (в сборе)	528	1394×Ø696	1	см. раскрытие
3.	ДС-168 51.01.310	Вал натяжной (в сборе)	349	1150×Ø696	1	см. раскрытие
4.	ДС-168 51.01.460	Установка двигателя Входит:	111	640×415	1	
	ДС-168 51.01.461 код 332221013	Шкив	10	120×Ø148,4	1	входит в поз. 7
		Двигатель 4АМ160S4У3 N=15кВт			1	входит в поз. 7
5.	ДС-168 51.01.550	Цепь	481	L=29,6	2	
	ДС-168 51.01.560	входит:	65	L=4,060	7×2	
	ДС-168 51.01.560- 01	Цепь	26	L=1,66	1×2	
		Цепь				
6.	ДС-168.51.01.580	Ковши	12,5	656×212×196	148	8отв.Ø15
7.	ДС-168 51.01.002	Планка	0,5	230×3.9×95	296	

ДС-1686 51.01.000 Корпус элеватора

Лист 2

<i>Поз.</i>	<i>Обозначение</i>	<i>Наименование</i>	<i>Масса шт. кг</i>	<i>Габариты, мм (длина, ширина, высота)</i>	<i>Кол-во</i>	<i>Примечание</i>
8.	<i>ДС-61А 02.01.710</i>	<i>Кожух</i>	<i>1,94</i>	<i>L=394</i>	<i>2</i>	<i>)натяжное устройство в него входит }болт М8070006 с натяжного вала см.)стр. 85</i>
9.	<i>ДС25Б 01.00.005</i>	<i>Гайка специальная</i>	<i>2,7</i>	<i>85×Ø65</i>	<i>4</i>	
10.	<i>ДС61 03.01.0005</i>	<i>Кольцо</i>	<i>0,74</i>	<i>Ø110</i>	<i>4</i>	
11.	<i>Д597А 01.03.001</i>	<i>Пружина</i>	<i>0,85</i>	<i>190×Ø66</i>	<i>2</i>	
12.	<i>код 1382110271</i>	<i>Гайка М30-7Н.5.019</i>			<i>2</i>	
13.	<i>код 1381210611</i>	<i>Болт М12-8g×45.58.019</i>			<i>1184</i>	
14.	<i>код 1382110171</i>	<i>Гайка М12-7Н.5.019</i>			<i>2368</i>	
15.	<i>ДС-185 51.03.070</i>	<i>Цепь</i>	<i>3,8</i>	<i>L=978</i>	<i>1</i>	
16.	<i>код 256311261</i>	<i>Ремень В(Б)-2000Ш</i>			<i>6</i>	

*ДС-168 51.01.290 Вал грузовой (в сборе)
(по запчастям).*

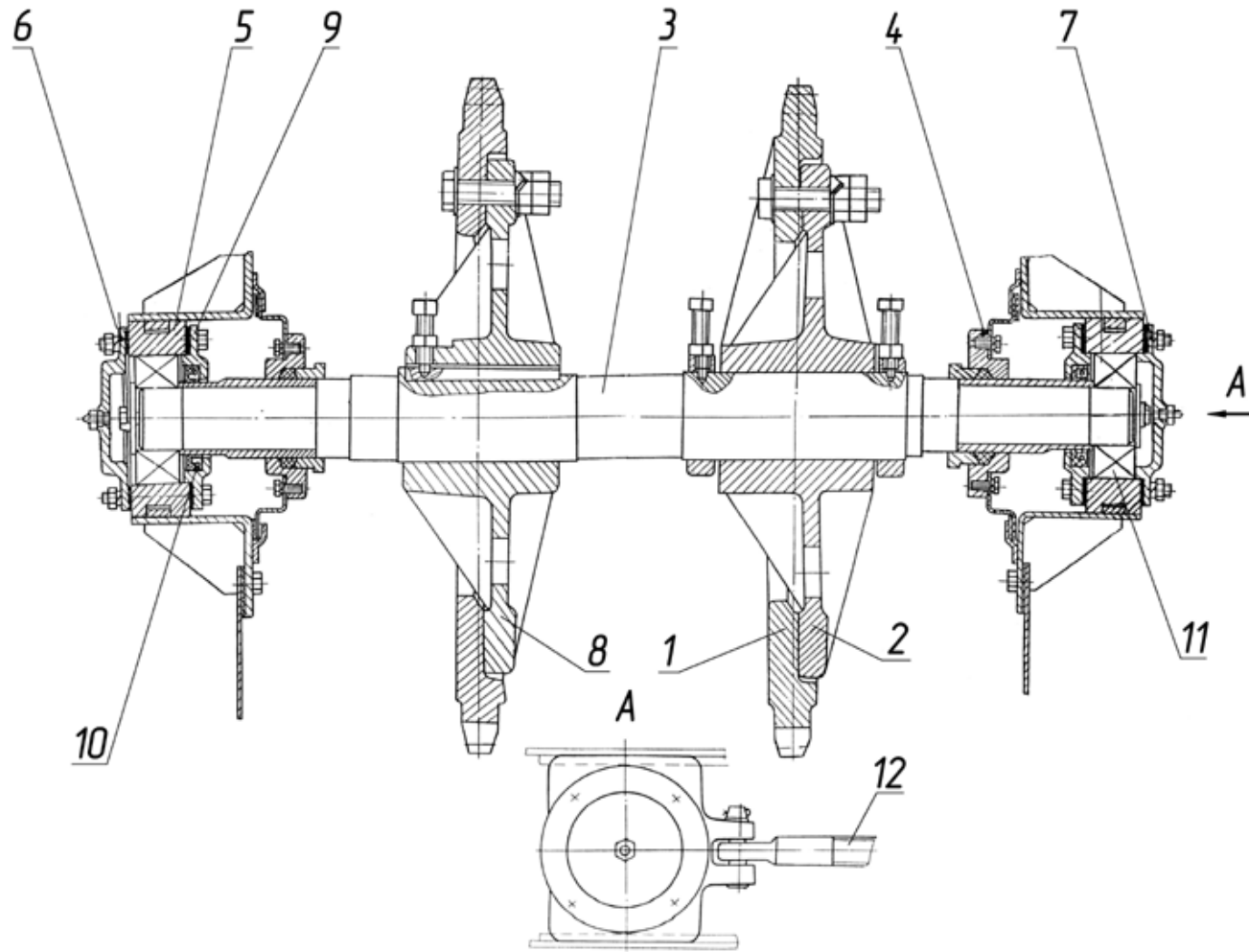


ДС-168 51.01.290 Вал грузовой (в сборе).

Лист 1.

<i>Поз.</i>	<i>Обозначение</i>	<i>Наименование</i>	<i>Масса 1шт. кг</i>	<i>Габариты, мм (длина, ширина, высота)</i>	<i>Кол-во</i>	<i>Примечание</i>
1.	ДС61 11.03.030	Корпус сальника	5,5	45×Ø230	2	
2.	ДС-61А 03.01.011	Вал	108	1308×Ø130	1	
3.	ДС61 03.01.027	Полумуфта (от вала грузового к редуктору)	21	155×Ø331,4	1	
4.	ДС61 11.03.006	Крышка непроходная	5,4	35×Ø290	1	
5.	ДС95 41.01.081	Диск	5,7	160×Ø520	2	
6.	Д647 11.02.001	Крышка проходная	5,2	25×Ø290	3	
7.	Д647 11.02.009	Корпус подшипника	29	450×100×300	2	
8.	ДС-168 51.01.294	Сегмент	19,7	R348	6	
9.	код 253131211	Манжета 2,2-120×150-1			3	
10.	код 462200129	Подшипник 3620			2	

ДС-168 51.01.310 Вал натяжной (в сборе)
(по запчастям).



ДС-168 51.01.310 Вал натяжной (в сборе).

<i>Поз.</i>	<i>Обозначение</i>	<i>Наименование</i>	<i>Масса шт. кг</i>	<i>Габариты, мм (длина, ширина, высота)</i>	<i>Кол-во</i>	<i>Примечание</i>
1.	<i>ДС-168 51.01.294</i>	<i>Сегмент</i>	<i>19,7</i>	<i>R 348</i>	<i>6</i>	
2.	<i>ДС61 03.01.045</i>	<i>Диск</i>	<i>50</i>	<i>∅520×152</i>	<i>1</i>	
3.	<i>ДС-61А 03.01.041</i>	<i>Вал</i>	<i>38,5</i>	<i>1016×∅90</i>	<i>1</i>	
4.	<i>ДС-61А 03.01.043</i>	<i>Корпус</i>	<i>3,3</i>	<i>45×130×130</i>	<i>2</i>	
5.	<i>ДС95 41.01.096</i>	<i>Корпус</i>	<i>9,2</i>	<i>235×61×∅200</i>	<i>2</i>	
6.	<i>ДС95 41.01.097</i>	<i>Крышка (глухая слева)</i>	<i>2,3</i>	<i>31×∅120×∅185</i>	<i>1</i>	
7.	<i>ДС95 41.01.099</i>	<i>Крышка (глухая слева)</i>	<i>2,3</i>	<i>28×∅185</i>	<i>1</i>	
8.	<i>ДС95 41.01.105</i>	<i>Диск</i>	<i>50</i>	<i>∅520×160</i>	<i>1</i>	
9.	<i>Н7110237</i>	<i>Крышка (сквозная)</i>	<i>1,34</i>	<i>24×∅185</i>	<i>2</i>	
10.	<i>код 253131003</i>	<i>Манжета 2,2-80×105-1</i>			<i>2</i>	
11.	<i>код 462200123</i>	<i>Подшипник 3612</i>			<i>2</i>	
12.	<i>Н8070006</i>	<i>Болт (натяжной)</i>			<i>2</i>	<i>Входит в натяжное устройство, стр.</i>