

*ПАО «Кредмаш»*

*Установка  
асфальтосмесительная КДМ20137В  
производительностью 80...110т/ч*

**Агрегат питания,  
конвейер наклонный  
и решетка негабарита**

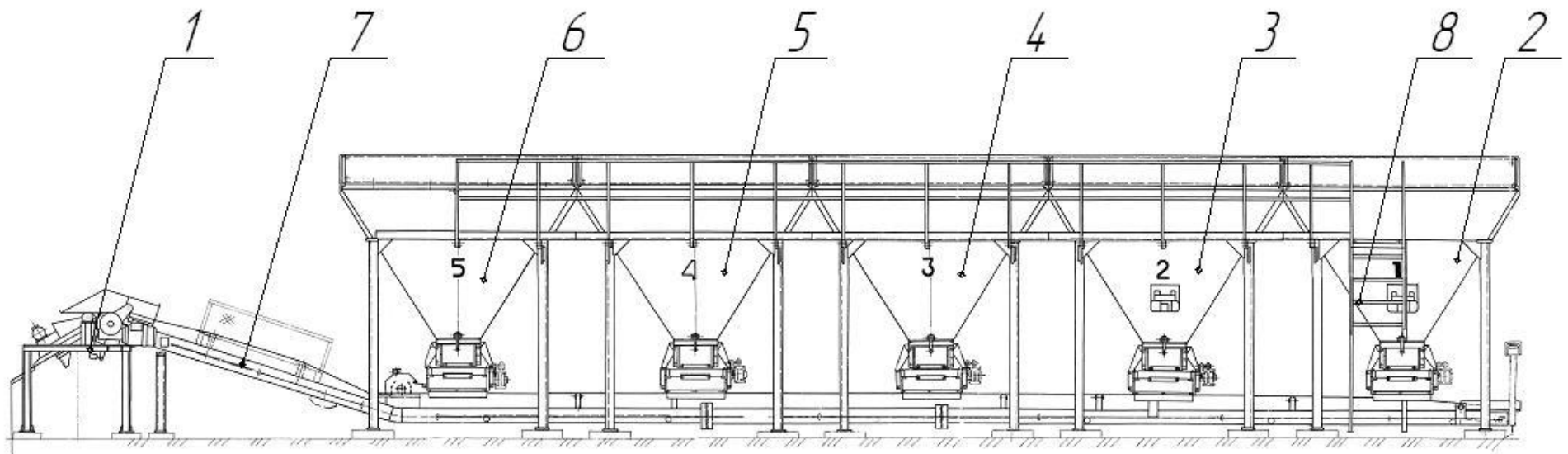
*Каталог запасных частей*

*Книга 1*

*Кременчуг 2013г.*

**Перечень сборочных единиц**

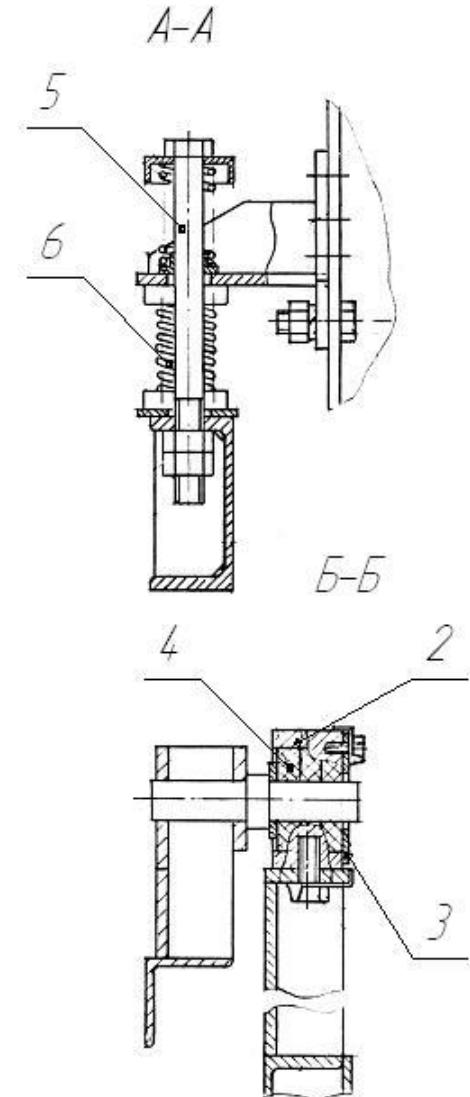
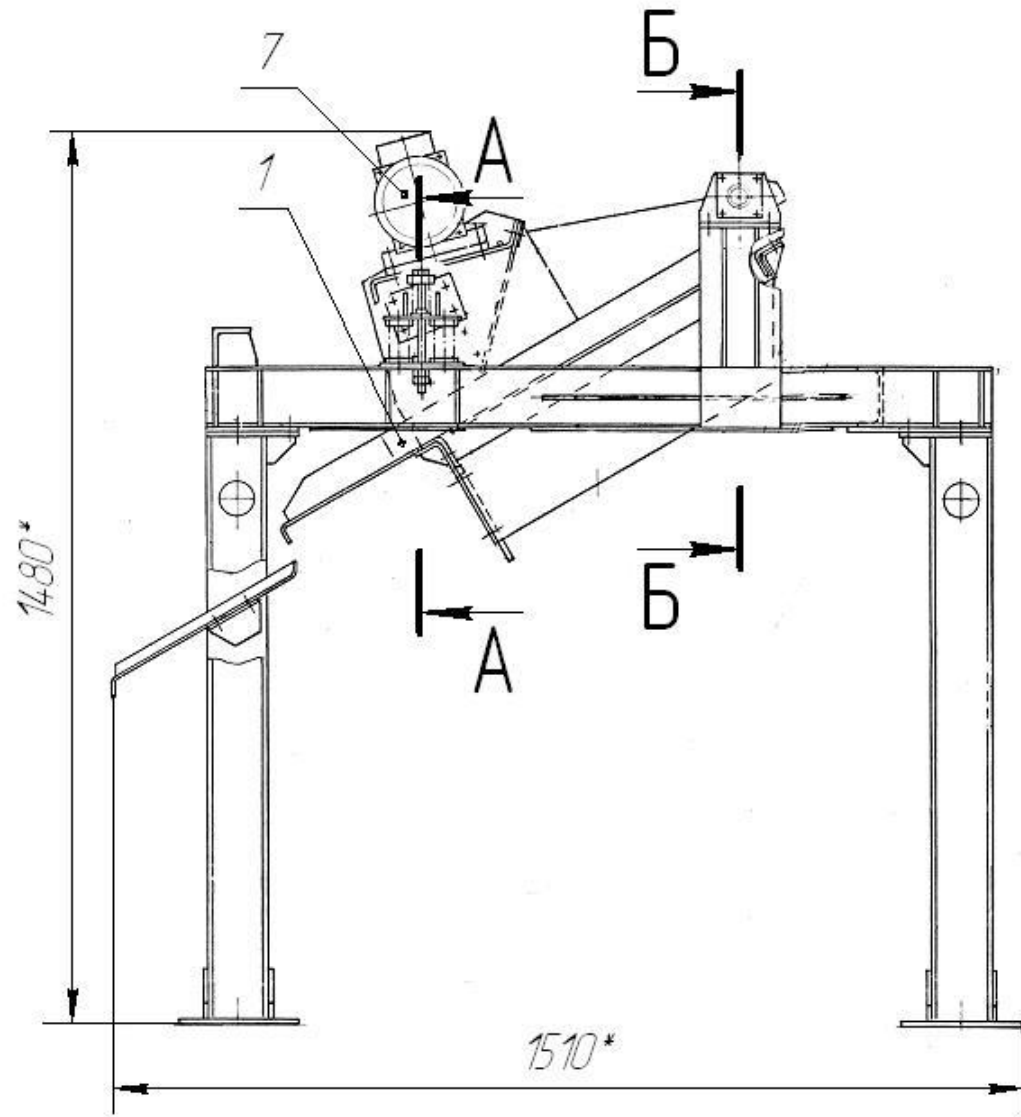
<i>Поз.</i>	<i>Обозначение</i>	<i>Наименование</i>	<i>№ стр.</i>
1.	<i>Агрегат питания</i>	<i>КДМ2013 10.00.000</i>	<i>3</i>
2.	<i>Решетка негабарита</i>	<i>КДМ201 10.00.250</i>	<i>5</i>
3.	<i>Блок №1</i>	<i>КДМ2013 10.01.000</i>	<i>7</i>
4.	<i>Питатель</i>	<i>ДС-185 10.02.200</i>	<i>9</i>
5.	<i>Конвейер</i>	<i>КДМ201 10.10.000</i>	<i>11</i>
6.	<i>Конвейер наклонный</i>	<i>КДМ201 00.10.000</i>	<i>14</i>

*КДМ2013 10.00.000 Агрегат питания*

### *ҚДМ2013 10.00.000 Агрегат питания*

<i>Поз.</i>	<i>Обозначение</i>	<i>Наименование</i>	<i>Масса, шт., кг</i>	<i>Габариты, мм (длина, ширина, высота)</i>	<i>К-во на изделие</i>	<i>Примечание</i>
1.	<i>ҚДМ201 10.00.250</i>	<i>Решетка негабарита</i>	<i>350</i>	<i>1510×1214×1480</i>	<i>1</i>	<i>См.раскрытие</i>
2.	<i>ҚДМ2013 10.01.000</i>	<i>Блок 1</i>	<i>1396</i>	<i>2176×2560×3060</i>	<i>1</i>	<i>См.раскрытие</i>
3.	<i>ҚДМ2013 10.02.000</i>	<i>Блок 2</i>	<i>1406</i>	<i>2176×2560×3060</i>	<i>1</i>	
4.	<i>ҚДМ2013 10.03.000</i>	<i>Блок 3</i>	<i>1406</i>	<i>2176×2560×3060</i>	<i>1</i>	
5.	<i>ҚДМ2013 10.04.000</i>	<i>Блок 4</i>	<i>1406</i>	<i>2176×2560×3060</i>	<i>1</i>	
6.	<i>ҚДМ2013 10.05.000</i>	<i>Блок 5</i>	<i>1386</i>	<i>2176×2560×3060</i>	<i>1</i>	
7.	<i>ҚДМ201 10.10.000</i>	<i>Конвейер (горизонтальный)</i>	<i>1150</i>	<i>l=18453</i>	<i>1</i>	<i>См.раскрытие</i>
8.	<i>ДС-154 14.00.110</i>	<i>Лестница</i>	<i>74</i>	<i>3230×1490×700</i>	<i>1</i>	

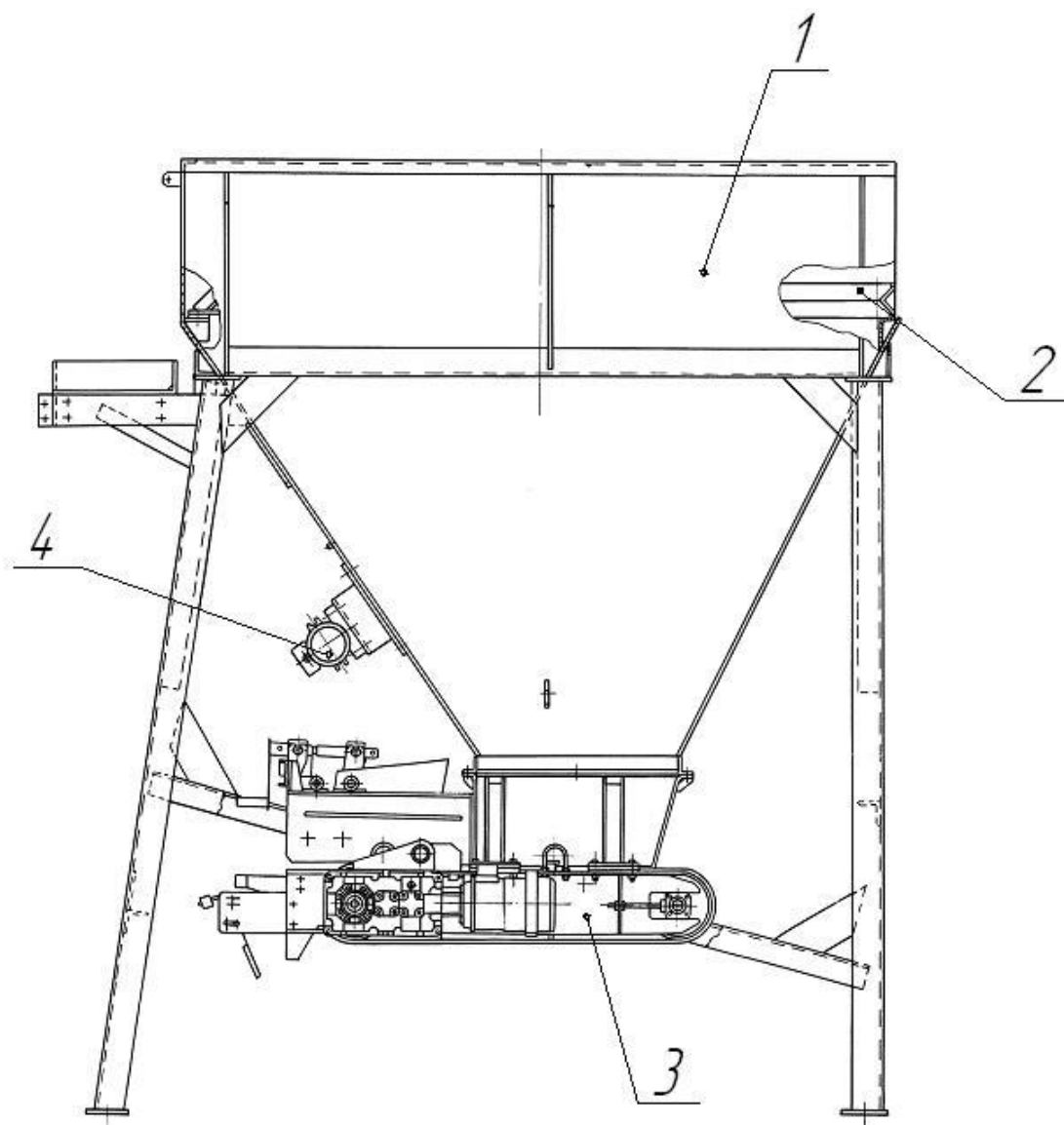
*КДМ201 10.00.250 Решетка незабарита.*



*КДМ201 10.00.250 Решетка негабарита*

<i>Поз.</i>	<i>Обозначение</i>	<i>Наименование</i>	<i>Масса шт. кг</i>	<i>Габариты, мм (длина, ширина, высота)</i>	<i>Кол-во на изделие</i>	<i>Примечание</i>
1.	<i>КДМ201 10.00.310</i>	<i>Колосник</i>	<i>25,9</i>	<i>735×700×105</i>	<i>2</i>	
2.	<i>КДМ201 10.00.151</i>	<i>Корпус</i>	<i>1,8</i>	<i>130×40×80</i>	<i>2</i>	
3.	<i>КДМ201 10.00.152</i>	<i>Крышка</i>	<i>0,1</i>	<i>76×76</i>	<i>2</i>	
4.	<i>КДМ201 10.00.153</i>	<i>Прокладка</i>	<i>0,017</i>	<i>11,7×Ø60</i>	<i>6</i>	
5.	<i>КДМ201 10.00.251</i>	<i>Болт</i>	<i>0,35</i>	<i>200×M16</i>	<i>2</i>	
6.	<i>АЦ-8,5-255Б 05.14.002</i>	<i>Пружина</i>	<i>0,12</i>	<i>80×Ø33</i>	<i>6</i>	
7.	<i>ДС-185/483332098</i>	<i>Вибратор ИВ-99Б-2</i>			<i>1</i>	

## КДМ2013 10.01.000 Блок 1



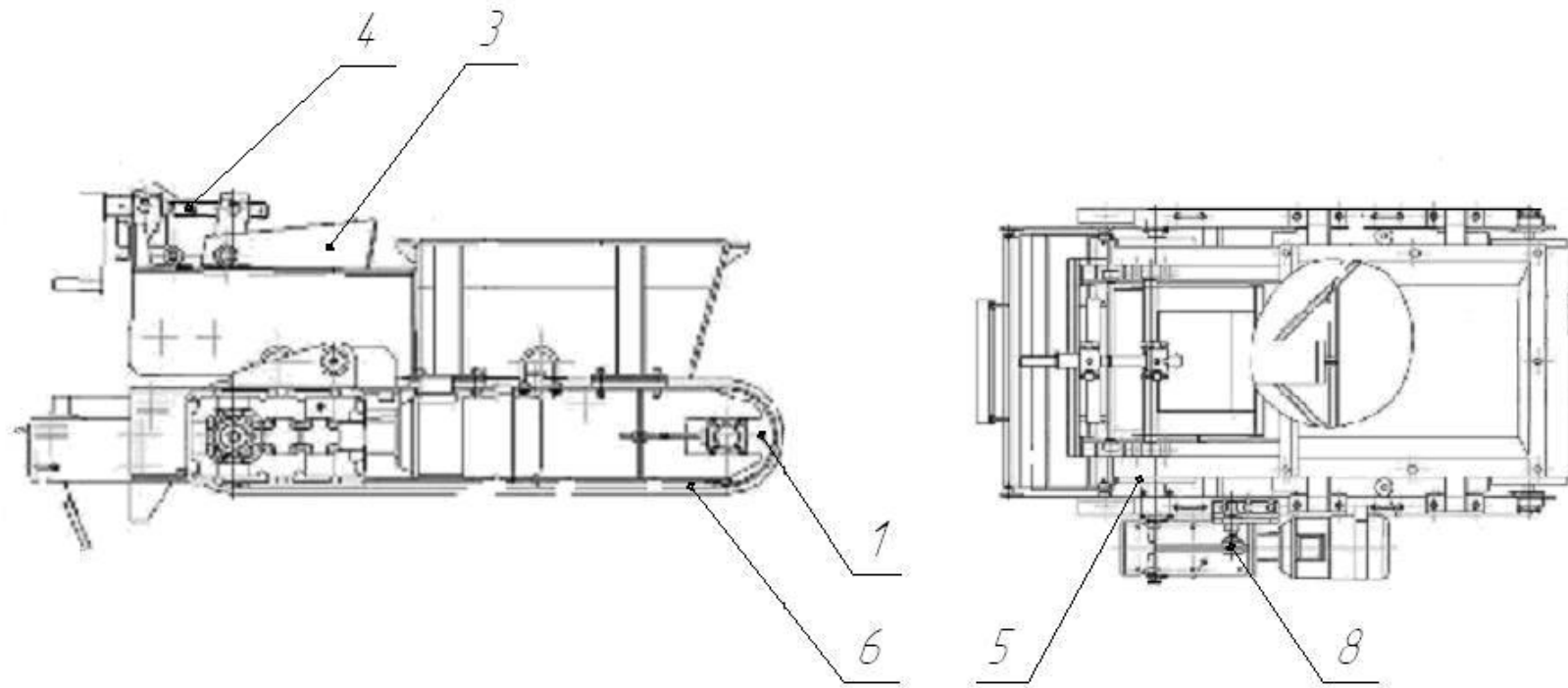
### *ҚДМ2013 10.01.000 Блок 1*

<i>Поз.</i>	<i>Обозначение</i>	<i>Наименование</i>	<i>Масса, 1шт., кг</i>	<i>Габариты, мм (длина, ширина, высота)</i>	<i>К-во на изделие</i>	<i>Примечание</i>
	<i>ҚДМ2013 90.30.000</i>	<i>Электрооборудование</i>			<i>1</i>	
	<i>ДС117-2К 12.01.000</i>	<i>Блок</i>	<i>1316</i>	<i>2750×2890×3061</i>	<i>1</i>	
		<i>Входит:</i>				
<i>1.</i>	<i>ДС117-2К 12.01.010</i>	<i>Блок</i>	<i>707</i>	<i>2750×2890×3060</i>	<i>1</i>	
<i>2.</i>	<i>ДС117-2К 12.01.070</i>	<i>Решетка</i>	<i>192,5</i>	<i>2280×2268×120</i>	<i>1</i>	
<i>3.</i>	<i>ДС-185 10.02.200</i>	<i>Питатель</i>	<i>380</i>	<i>1610×1297×800</i>	<i>1</i>	<i>См.раскрытие</i>
<i>4*.</i>	<i>ДС185/483332098</i>	<i>Вибратор ИВ-99Б-2</i>			<i>2</i>	

*\* В состав блоков 2,3 и 4 нижний вибратор не входит*



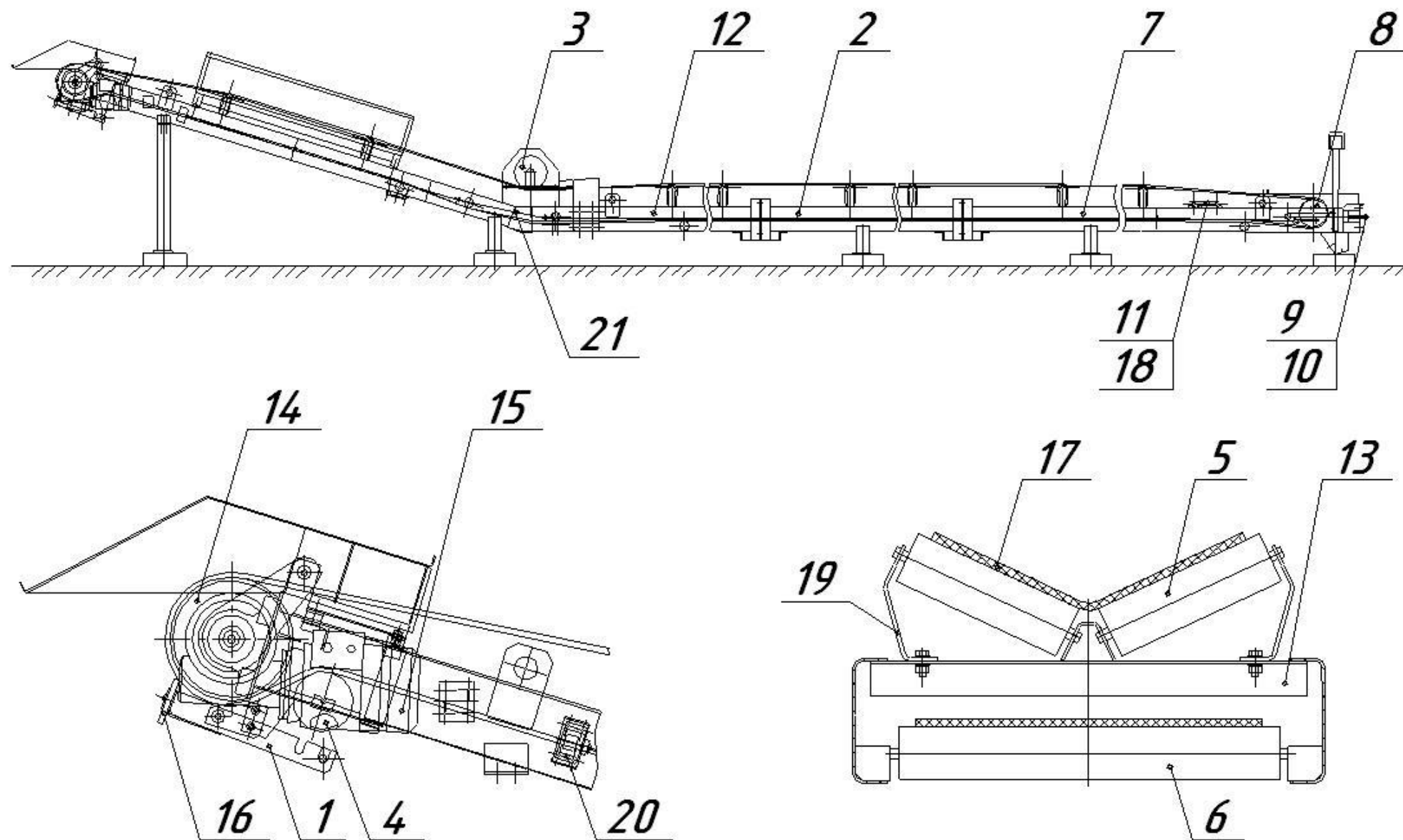
*ДС-185 10.02.200 Питатель.*



## ДС-185 10.02.200 Питатель

Поз.	Обозначение	Наименование	Масса шт. кг	Габариты, мм (длина, ширина, высота)	Кол-во на изделие	Примечание
1.	ДС-185 10.01.250	Барабан( натяжной)	28	844×Ø216	1	} затвор питателя
	ДС-185/461130114	Входит: Подшипник 1206			2	
2.	ДС-185 10.01.350	Очиститель	6,5	475×723×147	1	
	ДС-185 10.01.350	Входит:				
	Д587Б-1 02.00.043	Пружина	0,07	92×Ø34	1	
3.	ДС-185 10.01.620	Заслонка	12,4	534×250×430	1	
4.	ДС-185 10.01.650	Винт	5	l=450	1	
5.	ДС-185 10.02.300	Барабан (приводной)	52	1030×Ø216	1	
	ДС-185/461130114	Входит: Подшипник 1206			1	
	ДС-185/462200102	Подшипник 53509			1	
6.	ДС-185 10.01.201-01	Кольцо резиноканевой конвейерной ленты	24,5	$L_{\text{зот изд}}=2778$	1	
7.	ДС-185/342831404	Выключатель ВП15К- 21Б 211-54 Т2.3			1	На рис. не показан
8.	ДС-185/417462214	Мотор-редуктор МТС100С0200/1Д40 120/24В 3 ВRLUB.1,1kw			1	

КДМ201 10.10.000 Конвейер



## КДМ201 10.10.000 Конвейер

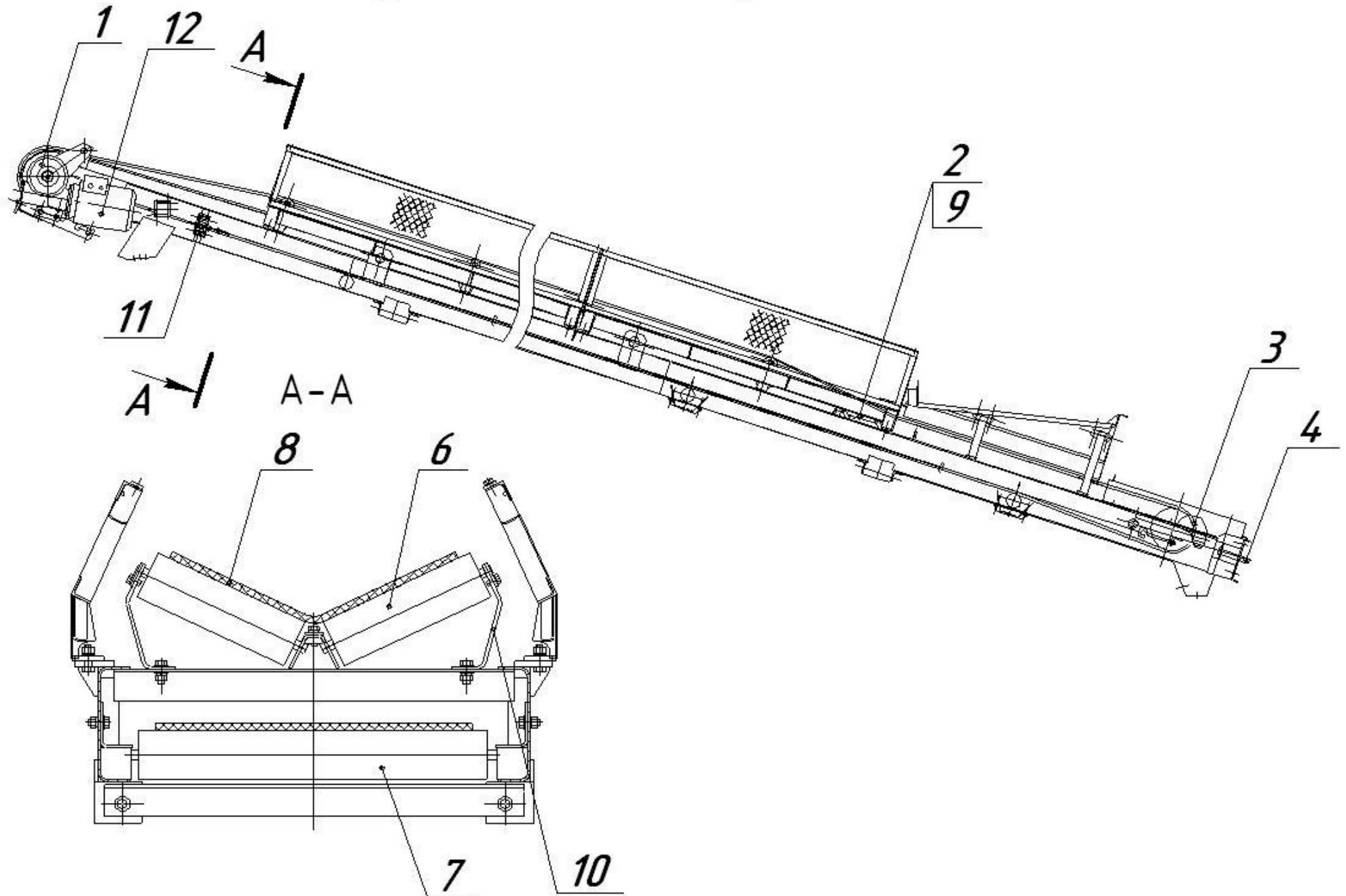
Лист 1

Поз.	Обозначение	Наименование	Масса, шт., кг	Габариты, мм (длина, ширина, высота)	К-во на изделие	Примечание	
1.	КДМ201 00.10.120	Скребок	4	404×644×60	1		
2.	КДМ201 10.09.010	Секция	84	l=2890	1		
3.	ДС117-2К 10.04.130	Барaban («беличье колесо»)	42,5	796×Ø390	1		
4.	ДС-158 00.07.420	Очиститель	10	590×Ø140	1		
5.	ДС-158 00.07.550	Ролик несущий	3,7	295×Ø76	26		
6.	ДС-158 00.07.580	Ролик поддерживающий	7,1	590×Ø76	9		
7.	ДС-158 10.09.010	Секция	220	7230×940×500	1		
8.	ДС-158 00.07.060	Барaban натяжной	39,4	662×219	1	входит в поз.7	
9.	ДС-158 00.07.120	Винт	1,63	660×M20	2	} Натяжное устройство входит в поз.7	
10.	ДС-158 00.07.067	Сухарь	1	42×60	2		входит в поз.8
11.	ДС-154 12.00.030	Очиститель	5,2	358×573×147	1		входит в поз.8
12.	ДС-1857 10.09.010	Секция	286	7480×1014×1500	1		
13.	ДС-158 00.07.040	Опора	2,3	630×70×105	13		
14.	КДМ201 00.10.080	Барaban (приводной)	64	984×Ø289	1	входит в поз.10	
15.	ДС185/417462240	Мотор-редуктор червячный MRT 100A-12,5-FT-RL-4-3-100L-4p-3			1	входит в поз.10	

## *КДМ201 10.10.000 Конвейер*

*Лист 2*

<i>Поз.</i>	<i>Обозначение</i>	<i>Наименование</i>	<i>Масса, шт., кг</i>	<i>Габариты, мм (длина, ширина, высота)</i>	<i>К-во на изделие</i>	<i>Примечание</i>
16.	<i>КДМ201 00.07.002</i>	<i>Скребок</i>	<i>0,797</i>	<i>l=550</i>	<i>1</i>	
17.	<i>КДМ201 10.09.001-01</i>	<i>Кольцо резиноканево конвейерной ленты</i>	<i>213</i>	<i>l=34949</i>	<i>1</i>	
18.	<i>Д587Б-1 02.00.043</i>	<i>Пружина</i>	<i>0,07</i>	<i>92×Ø34</i>	<i>1</i>	
19.	<i>ДС-158 00.07.003</i>	<i>Стойка</i>	<i>0,32</i>	<i>79×50×167</i>	<i>26</i>	
20.	<i>ДС185/342269031</i>	<i>Выключатель концевой аварийный PLN131311</i>			<i>2</i>	
21.	<i>ДС185/135111033</i>	<i>Канат 3,2Ж</i>		<i>l=14м</i>	<i>2</i>	<i>28м</i>

*КДМ201 00.10.000 Конвейер наклонный*

### *КДМ201 00.10.000 Конвейер наклонный*

<i>Поз.</i>	<i>Обозначение</i>	<i>Наименование</i>	<i>Масса, шт., кг</i>	<i>Габариты, мм (длина, ширина, высота)</i>	<i>К-во на изделие</i>	<i>Примечание</i>
1.	КДМ201 00.10.080	Барaban (приводной)	62	984×Ø289	1	
2.	ДС-154 12.00.030	Очиститель	5,2	358×573×147	1	
3.	ДС-158 00.07.060	Барaban натяжной	39,4	662×219	1	
4.	ДС-158 00.07.120	Винт	1,63	660×M20	2	
5.	ДС-158 00.07.420	Очиститель	10	590×Ø140	1	под приводным барабаном
6.	ДС-158 00.07.550	Ролик несущий	3,7	295×Ø76	14	
7.	ДС-158 00.07.580	Ролик поддерживающий	7,1	590×Ø76	5	
8.	КДМ201 00.10.001	Кольцо резиноканевой конвейерной ленты	141	l=19753	1	
9.	Д587Б-1 02.00.043	Пружина	0,07	92×Ø34	1	
10.	ДС-1857М 11.03.004	Стойка	0,32	79×50×167	14	
11.	ДС185/342269031	Выключатель концевой аварийный PLN131311			2	
12.	ДС185/417462249	Мотор-редуктор червячный MRT100A-12,5-FT-RL-4-3-112M-4p-4			1	
13.	ДС185/135111033	Канат 3,2Ж	21кг	l=10,5м	2	на рис .поз. не указана