

*Установка асфальтосмесительная КДМ201  
производительностью 80...110 т/ч*

**Агрегат питания  
и конвейер ленточный**

*Каталог запасных частей*

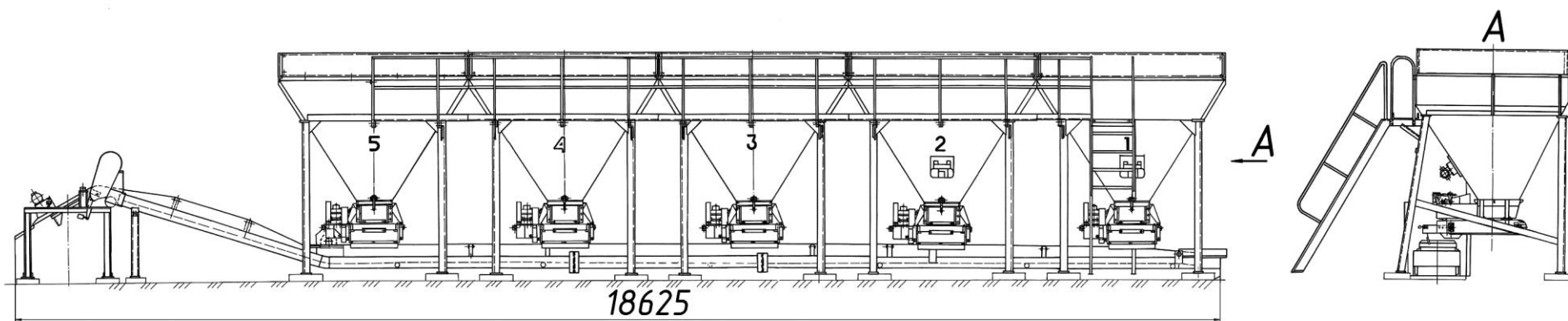
*Кременчуг 2007г.*



**Перечень сборочных единиц**

<i>№ п/п</i>	<i>Наименование</i>	<i>Обозначение</i>	<i>№стр.</i>
1.	<i>Агрегат питания</i>	<i>КДМ201 10.00.000Ч</i>	<i>3</i>
2.	<i>Блок №1</i>	<i>КДМ201 10.01.000</i>	<i>5</i>
3.	<i>Питатель</i>	<i>ДС-185 10.01.200</i>	<i>7</i>
4.	<i>Конвейер горизонтальный</i>	<i>КДМ201 10.09.000Ч</i>	<i>9</i>
5.	<i>Конвейер наклонный</i>	<i>КДМ201 00.07.000Ч (до 01.02.2007г.)</i>	<i>12</i>
6.	<i>Конвейер наклонный</i>	<i>КДМ201 00.08.000Ч (с 01.02.2007г.)</i>	<i>15</i>

*КДМ201 10.00.000Ч Агрегат питания.*



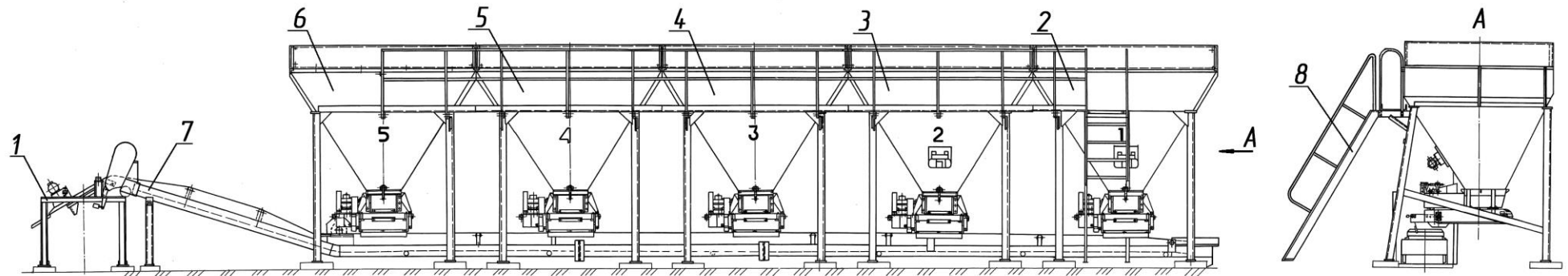
**Техническая характеристика**

<i>Количество</i>	<i>бункеров,</i>	<i>шт.....</i>	<i>5</i>
<i>Вместимость</i>	<i>одного бункера,</i>	<i>м.....</i>	<i>8</i>
<i>Высота загрузки в бункер, м</i>			<i>2,8</i>
<i>Ширина загрузки в бункер,</i>		<i>м.....</i>	<i>2,8</i>
<i>Шаг решётки блока,</i>		<i>мм .....</i>	<i>105</i>
<i>Тип питателя</i>			<i>ленточный, объёмный</i>
<i>Регулирование производительности питателя</i>		<i>изменением размера выгрузочного окна при помощи регулируемой заслонки</i>	
<i>Производительность конвейера т/ч</i>			<i>130</i>
<i>Масса агрегата, кг</i>			<i>9020</i>
<i>Электрооборудование</i>		<i>комплект, состоящий из пяти клеммных коробок и разводки проводов по блокам</i>	

*Для удобства работы оператора рекомендуем приобрести дополнительно комплект преобразователей частоты, при*

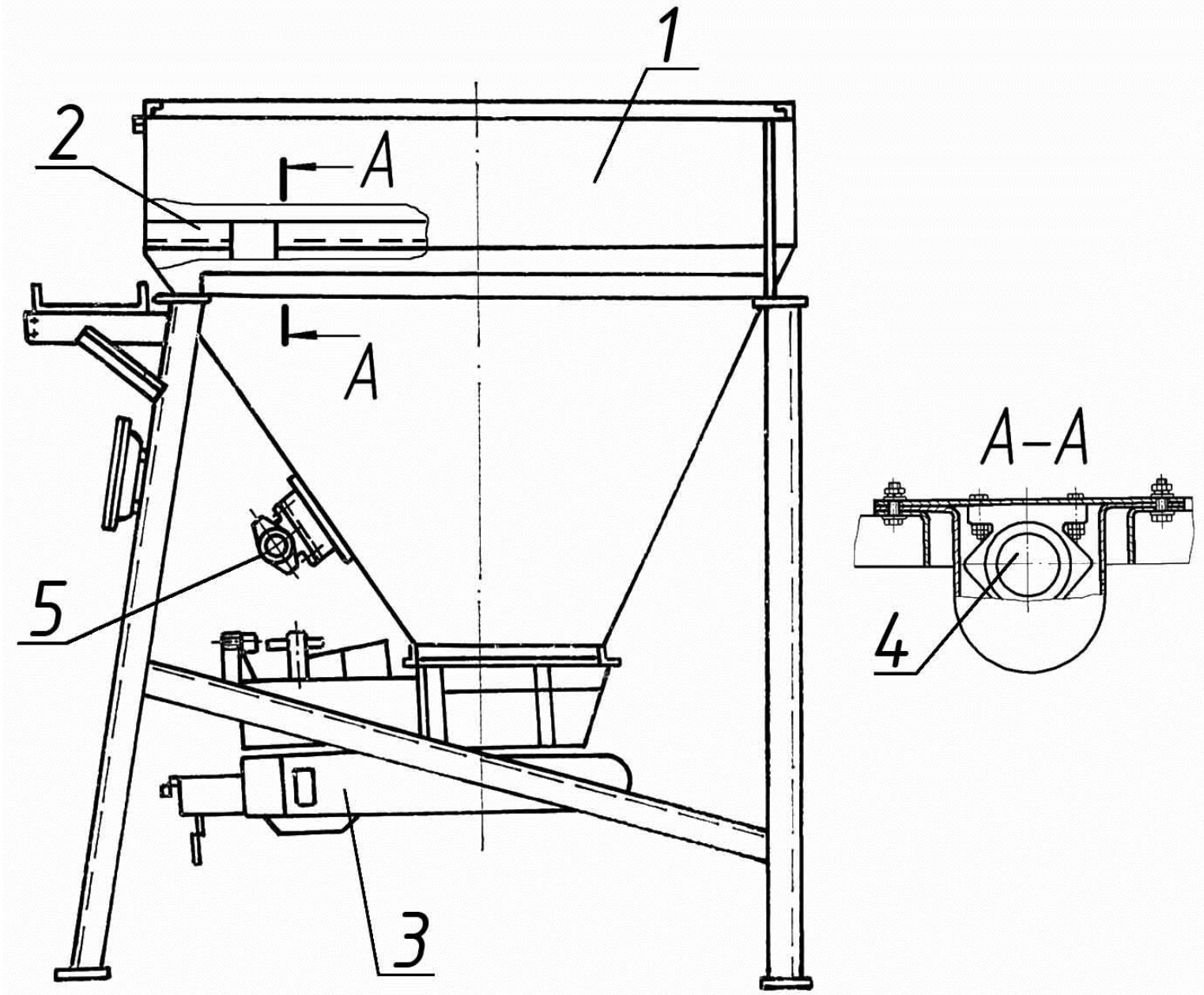
*помощи которого можно регулировать производительность питателей из кабины оператора. При этом расширяются пределы регулирования производительности питателя (4-30 т/ч).*

*КДМ201 10.00.000 Агрегат питания (по частям).*



Поз.	Обозначение	Наименование	Масса, кг	Габариты, мм (L×B×H)	Кол-во	Примечание
1	КДМ201 10.00.150	Решётка негабарита	224	1510×1214×1420	1	
	ДС-185/483332092	входит: Вибратор			1	
2	КДМ201 10.01.000	Блок №1	1462	2176×2560×3060	1	см. раскрытие
3	КДМ201 10.02.000	Блок №2	1498	2176×2560×3060	1	
4	КДМ201 10.03.000	Блок №3	1490	2176×2560×3060	1	
5	КДМ201 10.04.000	Блок №4	1490	2176×2560×3060	1	
6	КДМ201 10.05.000	Блок №5	1462	2176×2560×3060	1	
7	КДМ201 10.09.000	Конвейер (горизонтальный)	985	l=17070 (по осям барабанов)	1	см. раскрытие
8	ДС-154 14.00.110	Лестница	74	3230×1490×700	1	

КДМ201 10.01.000 Блок №1 (по запчастям).



**КДМ201 10.01.000 Блок.**

Поз.	Обозначение	Наименование	Масса, кг	Габариты, мм (L×B×H)	Кол-во	Примечание
	ДС117-2К 12.01.000	Блок входит:				
1	ДС117-2К 12.01.010	Блок	707	2750×2890×3060	1	
2	ДС117-2К 12.01.070	Решетка	192,5	2280×2268×120	1	
3	ДС-185 10.01.200	Питатель	400	1610×1297×800	1	см. раскрытие
4	H4100060	Установка вибратора входит:	23,42	370×400×160	1	
	ДС-185/483332098	Вибратор			1	
5	ДС-185/483332098	Вибратор			1	

**Техническая характеристика**

Вместимость бункера, м <sup>3</sup> .....	8
Высота загрузки в бункер, м .....	2,8
Ширина загрузки бункера, м .....	2,9
Тип питателя .....	ленточный
Производительность, при $\gamma = 1,5 \text{ т/м}^3$ , т/ч:	
*наибольшая .....	12 т/ч
.....	
*наименьшая.....	25 т/ч
...	
Ширина ленты, мм .....	650
Мощность привода, кВт .....	1,1

*Дополнительно, по желанию «Заказчика», может поставляться ДС-154 14.00.110 Лестница.*

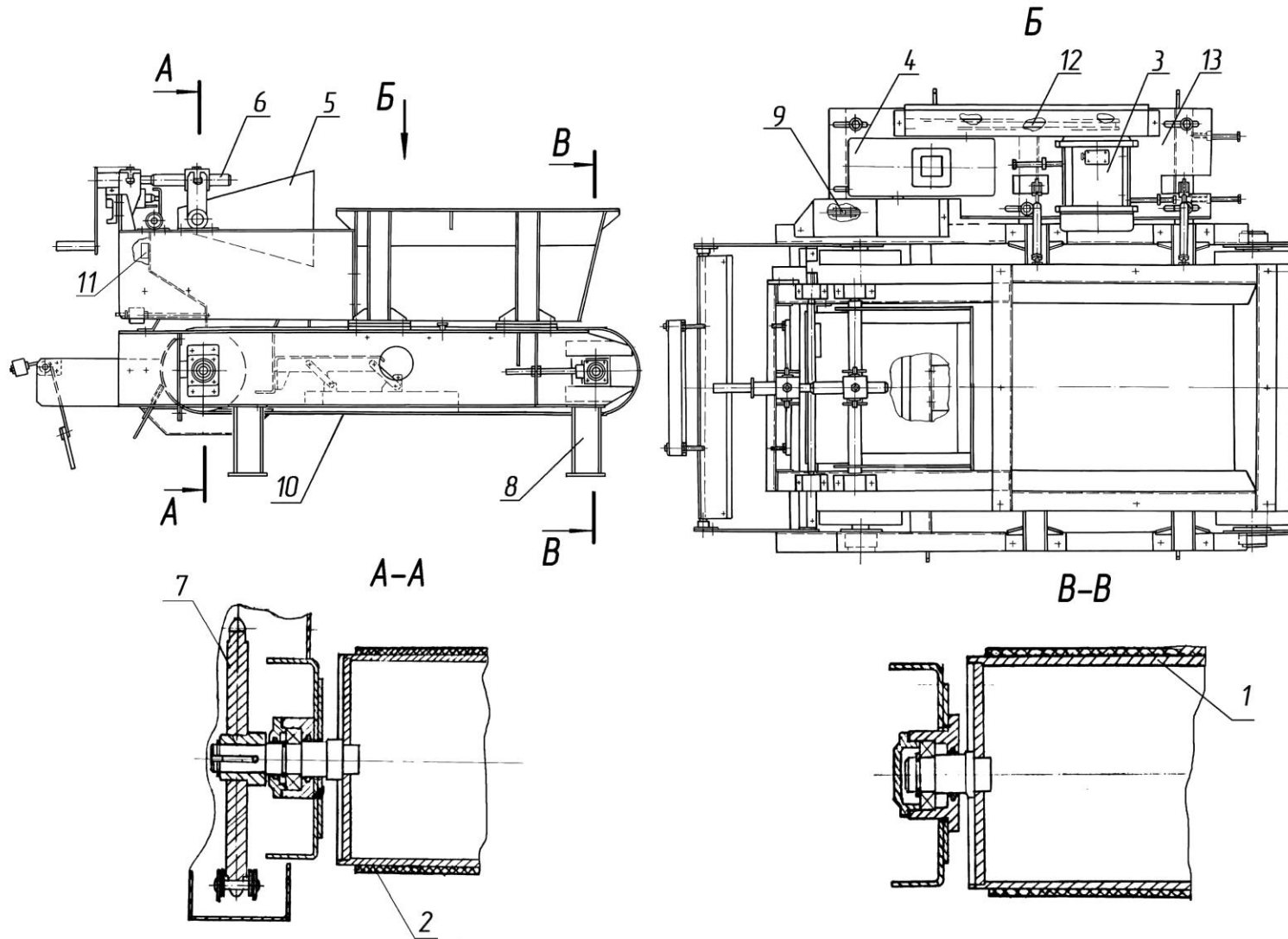
*\*Для удобства работы оператора рекомендуем приобрести дополнительно Комплект преобразователя частоты,*

*При помощи которого можно регулировать производительность питателя из кабины оператора.*

*При этом расширяются пределы регулирования производительности питателя (4-30 т/ч).*



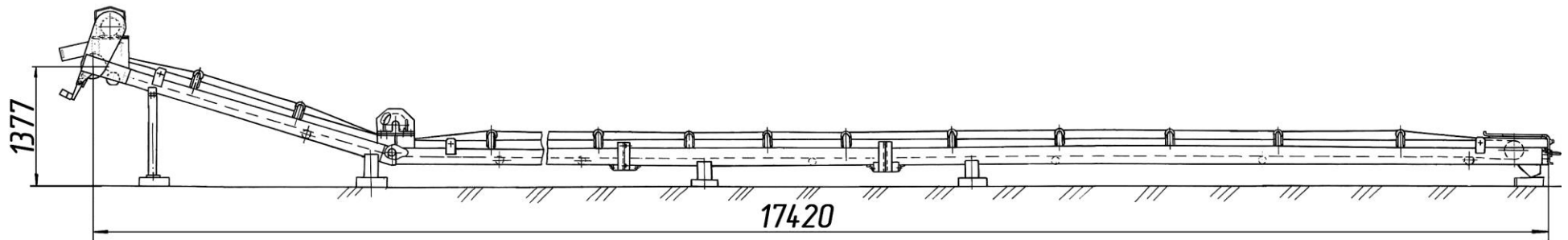
ДС-185 10.01.200 Питатель (по частям).



*ДС-185 10.01.200 Питатель.*

<i>Поз.</i>	<i>Обозначение</i>	<i>Наименование</i>	<i>Масса, кг</i>	<i>Габариты, мм (L×B×H)</i>	<i>Кол-во</i>	<i>Примечание</i>
1.	ДС-185 10.01.250	Барабан натяжной	39,5	844×Ø216	1	<i>см. раскрытие</i>
2.	ДС-185 10.01.280	Барабан приводной	37	913,5×Ø216	1	
3.	ДС-185 10.01.310	Двигатель	15,1	297×240×218	1	
4.	ДС-185/332390124	Двигатель			1	} <i>затвор питателя</i>
	ДС-185.10.01.311	Шкив	2,7	50×Ø133	1	
	ДС-185 10.01.320	Редуктор	27,3	400×301×230	1	
	ДС-185/417113061	Редуктор			1	
	ДС-185 10.01.321	Шкив	6,5	25×Ø276	1	
	ДС-185 10.01.322	Звёздочка	0,8	58×Ø83,3	1	
5.	ДС-185 10.01.620	Заслонка	12,4	534×250×430	1	} <i>затвор питателя</i>
6.	ДС-185 10.01.650	Винт	5	445×60×220	1	
7.	ДС-185 10.01.750	Звёздочка (на приводном барабане)	8,9	45×Ø279	1	
8.	ДС-185 10.01.760	Опора	2,2	180×70×185	4	<i>транспортные</i>
9.	ДС 117-2К 20.02.290 код 142008026	Цепь Цепь Пр-25,4-6000 (48зв)	3	L=1193	1	
10.	ДС-185 10.01.201	Лента питателя	13	$L_{по\ кольцу}=2800\times 650$	1	<i>Для питателя П2</i>
	ДС-185 10.01.201П2	Лента питателя		$L_{по\ кольцу}=2500\times 650$	1	
11.	ДС-185/342831404	Выключатель ВП15			1	
12.	ДС-185/256311241	Ремень			2	
13.	ДС-185 10.01.450	Плита	15	993×285	1	

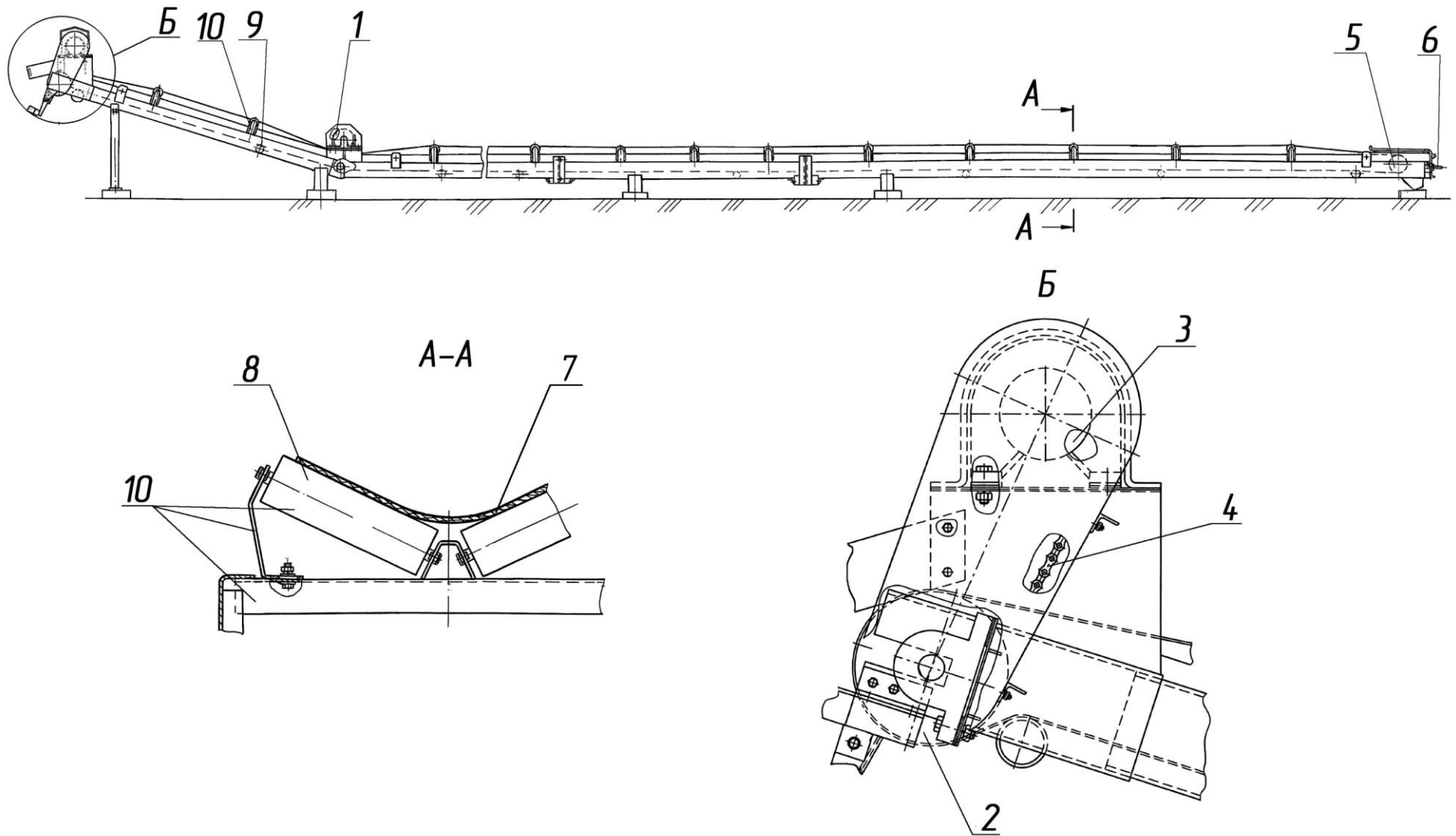
*КДМ201 10.09.000Ч Конвейер.*



**Техническая характеристика**

Тип .....	ленточный, желобчатый
Расстояние между осями барабанов, м .....	17
Ширина ленты, мм .....	500
Мощность привода, кВт .....	3
Производительность, т/ч (при $\gamma=1,5 \text{ т/м}^3$ ) .....	130
Масса, кг .....	985

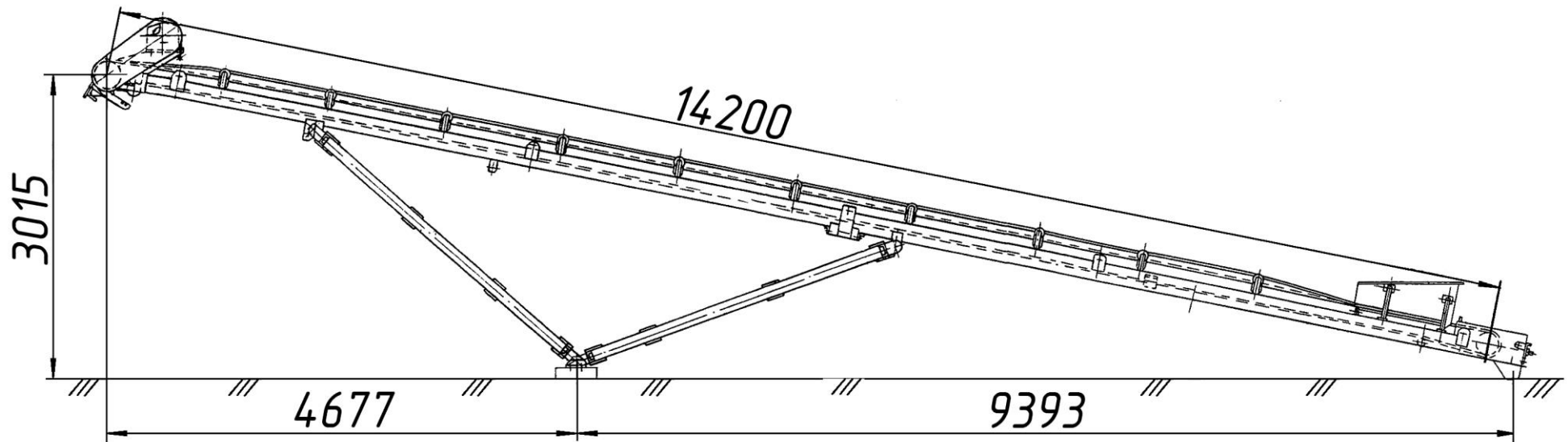
КДМ201 10.09.000 Конвейер (по частям).



*КДМ201 10.09.000 Конвейер.*

<i>Поз.</i>	<i>Обозначение</i>	<i>Наименование</i>	<i>Масса, кг</i>	<i>Габариты, мм (L×B×H)</i>	<i>Кол-во</i>	<i>Примечание</i>
1	ДС117-2К 10.04.130	Барaban («беличье колесо»)	42,5	796×390	1	
2	ДС-158 00.07.630	Барaban (приводной)	62	960×273	1	} <i>привод конвейера</i>
3	ДС-158 10.09.090	<b>Мотор-редуктор (до 01.08.2006г.) входит:</b>	<b>84</b>	<b>750×250×265</b>	<b>1</b>	
	ДС-158 10.09.100	<b>Звездочка</b>	<b>10</b>	<b>80×247</b>	<b>1</b>	
	ДС-185/417462097	<b>Мотор-редуктор 4МП, 3кВт</b>			<b>1</b>	
3	ДС-158 10.09.130	<b>Мотор-редуктор (с 01.08.2006г.) входит:</b>	<b>68,2</b>	<b>655×216×200</b>	<b>1</b>	
	ДС-158 10.09.140	<b>Звездочка</b>	<b>9,8</b>	<b>72×247</b>	<b>1</b>	
	ДС-185/417462211	<b>Мотор-редуктор МТС, 3кв</b>			<b>1</b>	
4	ДС-158 10.09.150	Цепь(62 звена)	5,1	$l=1574,8$	1	
5	ДС-158 00.07.060	Барaban натяжной входит:	39,4	$l=662 \times \varnothing 217$	1	
	ДС-185/461130116	Подшипник			2	
	ДС-158 00.07.067	Сухарь	1	42×60×80	2	
6	ДС-158 00.07.120	Винт	1,63	$l=660$	2	
7	КДМ201 10.09.001	Лента	227	кольцо $l=35м$	1	
8	ДС-158 00.07.550	Ролик несущий входит:	3,7	295× $\varnothing$ 76	26	
	ДС-185/461982521	Подшипник			2	
9	ДС-158 00.07.580	Ролик поддерживающий входит:	7,1	590× $\varnothing$ 76	8	
	ДС-185/461982521	Подшипник			2	
10	ДС-158 60.08.080	Роликоопора входит:	12,7	630×240	13	
8	ДС-158 00.07.550	Ролик несущий	3,7	295× $\varnothing$ 76	2	
	ДС-158 00.07.040	Опора	2,3	630×70×105	1	
	ДС-158 00.07.003	Стойка	0,32	79×50×167	2	

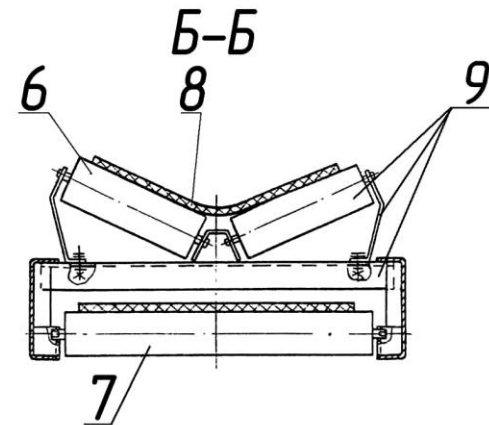
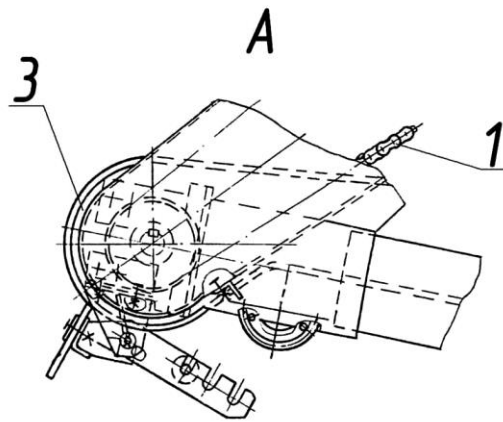
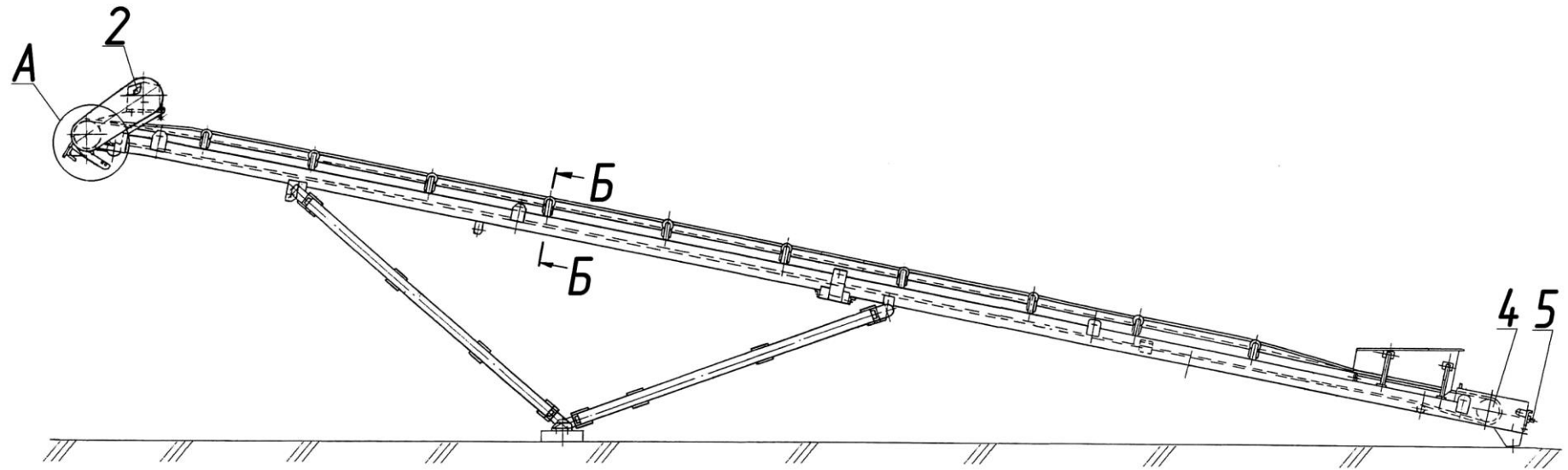
КДМ201 00.07.000Ч Конвейер наклонный (до 01.02.2007г.).



Техническая характеристика

Тип .....	.....	ленточный, желобчатый
Расстояние между осями барабанов, м .....	.....	14,2
Ширина ленты, мм .....	.....	500
Угол наклона, град .....	.....	11
Мощность привода, кВт .....	.....	4
Производительность, т/ч (при $\gamma=1,5 \text{ т/м}^3$ ) .....	.....	130
Масса, кг .....	.....	1050

КДМ201 00.07.000 Конвейер наклонный (по запчастям) до 01.02.2007г.

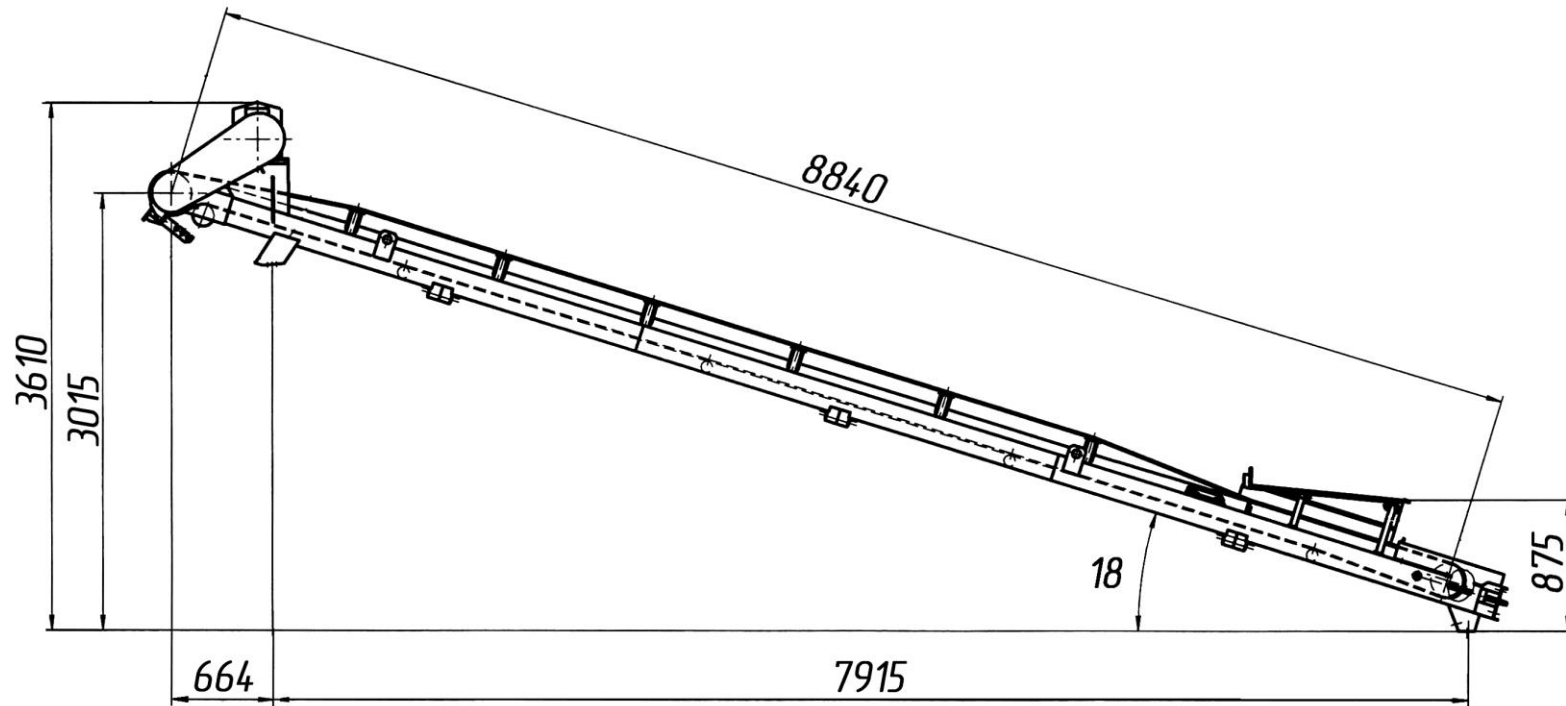


*КДМ201 00.07.000 Конвейер наклонный (до 01.02.2007г).*

<i>Поз.</i>	<i>Обозначение</i>	<i>Наименование</i>	<i>Масса, кг</i>	<i>Габариты, мм (L×B×H)</i>	<i>Кол-во</i>	<i>Примечание</i>
1	КДМ201 00.07.060	Цепь (t=25,4)			1	} <i>привод конвейера</i>
2	ДС-158 00.07.470	Мотор-редуктор (до 01.08.06) входит:	84,5		1	
	ДС-185/417462044	Мотор-редуктор 3МП, 4кВт			1	
	ДС-158 00.07.480	Звездочка	10,5	110×Ø247	1	
2	ДС-158 00.07.520	Мотор-редуктор (с 01.08.06) входит:	70,2		1	
	ДС-185/417462201	Мотор-редуктор МТС 4кв			1	
	ДС-158 00.07.530	Звездочка	10,2	82×247	1	
3	ДС-158 00.07.630	Барaban (приводной) входит:	62	960×423×423	1	
	ДС-158 00.07.631	Звездочка	3,5	74×165,7	1	
	ДС-185/461130186	Подшипник			1	
4	ДС-158 00.07.060	Барaban натяжной входит:	39,4	l=662×ø217	1	
	ДС-185/461130116	Подшипник			2	
	ДС-158 00.07.067	Сухарь	1	42×60×80	2	} <i>Натяжное устройство</i>
5	ДС-158 00.07.120	Винт	1,63	l=660	2	
6	ДС-158 00.07.550	Ролик несущий входит:	3,7	295×ø76	20	
	ДС-185/461982521	Подшипник			2	
7	ДС-158 00.07.580	Ролик поддерживающий входит:	7,1	590×ø76	6	
	ДС-185/461982521	Подшипник			2	
8	ДС-158 00.07.001	Лента	177	l=29200мм (по кольцу)	1	
9	ДС-158 60.08.080	Роликоопора входит:	12,7	630×240	10	
6	ДС-158 00.07.550	Ролик несущий	3,7	295×ø76	2	
	ДС-158 00.07.040	Опора	2,3	630×70×105	1	
	ДС-158 00.07.003	Стойка	0,32	79×50×167	2	



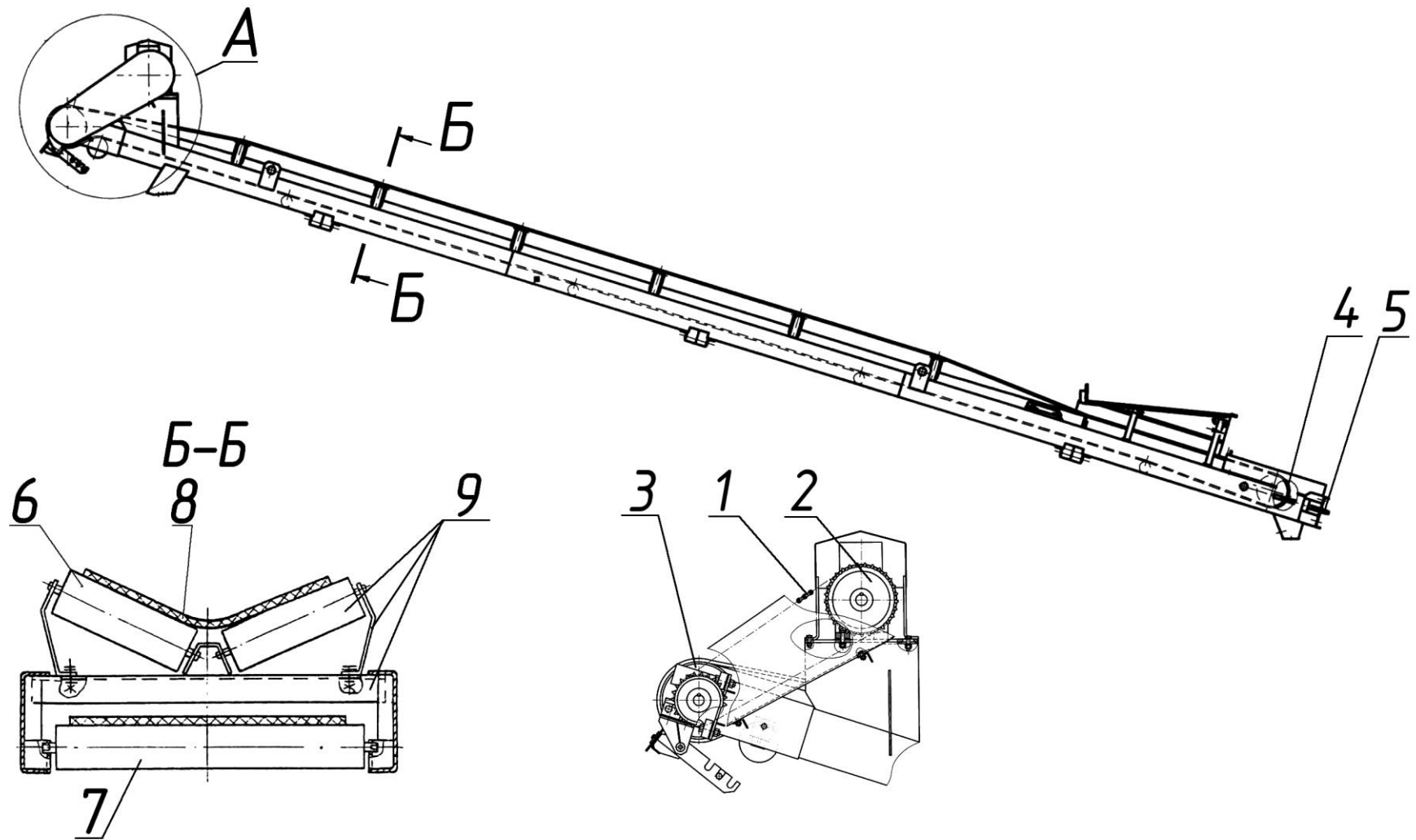
*КДМ201 00.08.000Ч Конвейер наклонный (с 01.02.2007г.).*



**Техническая характеристика**

Тип .....	ленточный, желобчатый
Расстояние между осями барабанов, м .....	8,84
Ширина ленты, мм .....	500
Угол наклона, град .....	18
Мощность привода, кВт .....	4
Производительность, т/ч (при $\gamma=1,5 \text{ т/м}^3$ ) .....	130
Масса, кг .....	805

КДМ201 00.08.000 Конвейер наклонный (по запчастям) с 01.02.2007г.



*КДМ201 00.08.000 Конвейер наклонный (с 01.02.2007г).*

<i>Поз.</i>	<i>Обозначение</i>	<i>Наименование</i>	<i>Масса, кг</i>	<i>Габариты, мм (L×B×H)</i>	<i>Кол-во</i>	<i>Примечание</i>
1	ДС-1857М 00.07.080	Цепь (t=25,4)			1	} <i>привод конвейера</i>
2	ДС-158 00.07.520	Мотор-редуктор	70,2		1	
	ДС-185/417462201	Мотор-редуктор МТС, 4kw			1	
	ДС-158 00.07.530	Звездочка	10,2	82×247	1	
3	ДС-158 00.07.630	Барaban (приводной)	62	960×423×423	1	
	ДС-158 00.07.631	Звездочка	3,5	74×165,7	1	
	ДС-185/461130186	Подшипник			1	
4	ДС-158 00.07.060	Барaban натяжной	39,4	l=662×Ø217	1	
	ДС-185/461130116	Подшипник			2	
	ДС-158 00.07.067	Сухарь	1	42×60×80	2	
5	ДС-158 00.07.120	Винт	1,63	l=660	2	
6	ДС-158 00.07.550	Ролик несущий	3,7	295×Ø76	12	
	ДС-185/461982521	Подшипник			2	
7	ДС-158 00.07.580	Ролик поддерживающий	7,1	590×Ø76	4	
	ДС-185/461982521	Подшипник			2	
8	КДМ201 00.08.001	Лента	132	l=18500мм (по кольцу)	1	
9	ДС-158 60.08.080	Роликоопора	12,7	630×240	6	
		входит:				
6	ДС-158 00.07.550	Ролик несущий	3,7	295×Ø76	2	
	ДС-158 00.07.040	Опора	2,3	630×70×105	1	
	ДС-158 00.07.003	Стойка	0,32	79×50×167	2	