

ПАО «Кредмаш»

*Установка
асфальтосмесительная ДС-1857 улучшенная
производительностью 52...64 т/ч*

Агрегат сушильный

(с системой пылеочистки в рукавных фильтрах, жидкотопливный и газовый варианты)

Каталог запасных частей

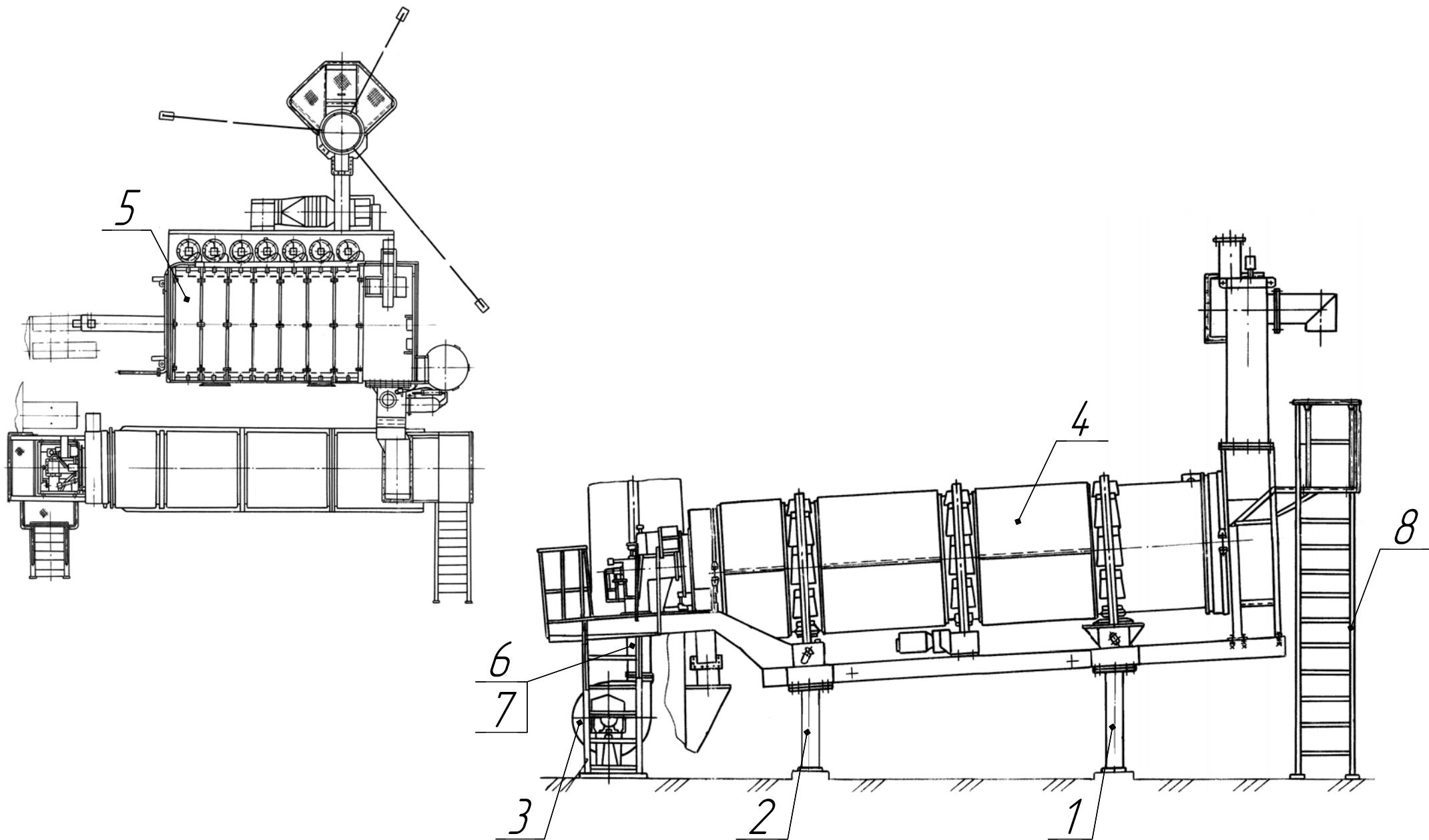
Книга 4

Кременчуг 2012г.

Перечень сборочных единиц

<i>№ п/п</i>	<i>Наименование</i>	<i>Обозначение</i>	<i>№стр.</i>
1.	<i>Агрегат сушильный</i>	<i>ДС-1857 20.40.000</i>	
2.	<i>Установка сушильного барабана</i>	<i>ДС-1857 21.40.000-01</i>	
3.	<i>Установка рукавного фильтра</i>	<i>ДС-1857 28.00.000</i>	
	<i>Установка рукавного фильтра</i>	<i>ДС-18567 28.00.000</i>	
4.	<i>Установка дымососа</i>	<i>ДС-1857 28.05.000</i>	
5.	<i>Дымосос</i>	<i>ДС-185 20.05.010-01</i>	
6.	<i>Опора</i>	<i>ДС-185 20.05.050</i>	
7.	<i>Фильтр рукавный</i>	<i>ДС-1857 29.00.000</i>	
8.	<i>Блок фильтра</i>	<i>ДС-1857 29.01.000</i>	
9.	<i>Установка вентилятора</i>	<i>ДС-1857 29.01.900</i>	
10.	<i>Блок бункера</i>	<i>ДС-1857 29.02.000</i>	

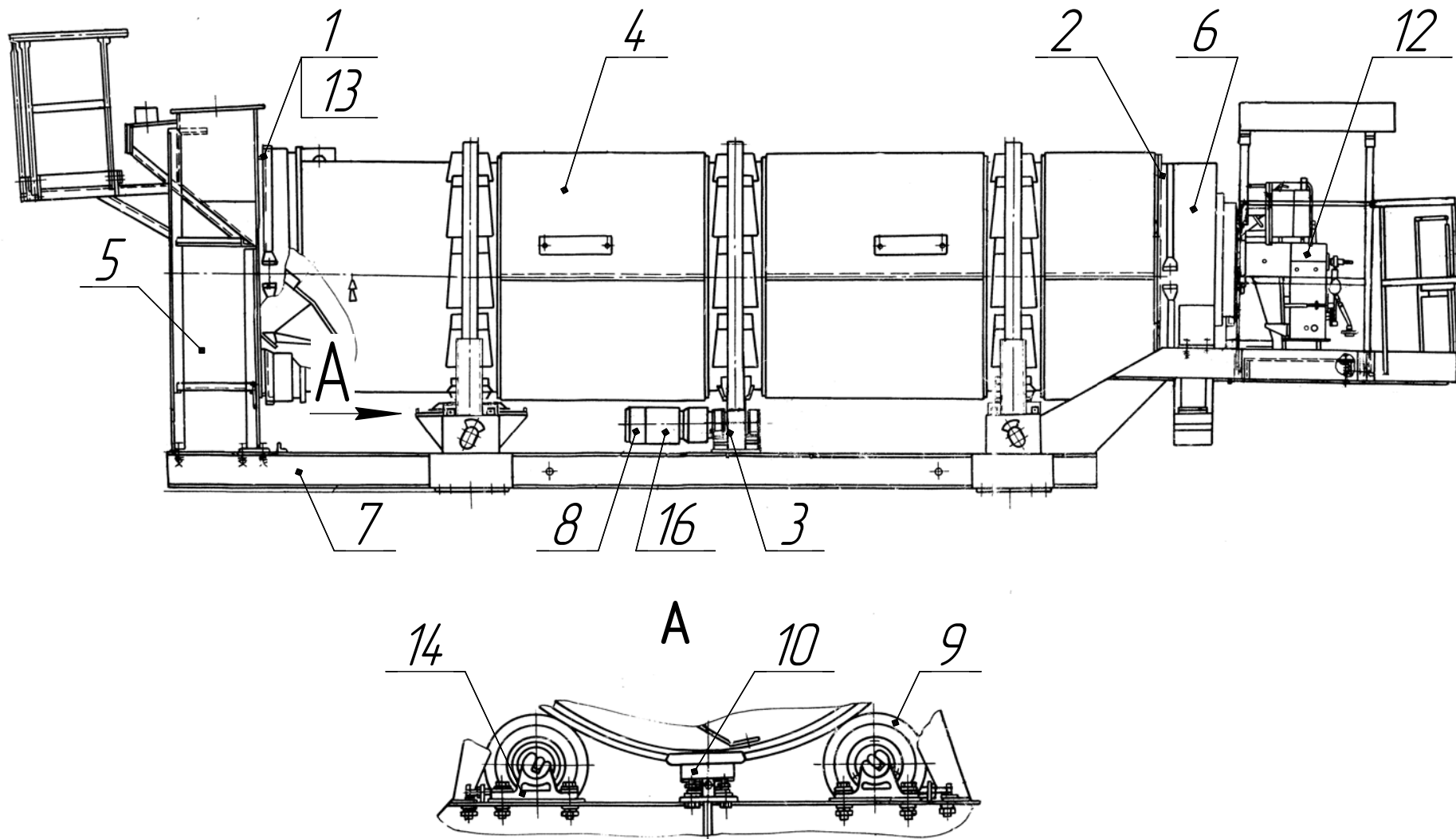
ДС-1857 20.40.000 Агрегат сушильный.



ДС-1857 20.40.000 Агрегат сушильный.

<i>Поз</i>	<i>Обозначение</i>	<i>Наименование</i>	<i>Масса шт., кг</i>	<i>Габариты, мм (длина, ширина, высота)</i>	<i>Кол-во на изделие</i>	<i>Примечание</i>
1.	ДС-1857 20.40.050	Опора	51,7	245×500×1176	2	
2.	ДС-1857 20.40.060	Опора	46,5	245×500×962	2	
3.	ДС-1857 20.40.100	Вентилятор	327	940×962×1057	1	См.раскрытие в пылеочистке с циклонами
4.	ДС-1857 21.40.000-01	Установка сушильного барабана	7400	9390×2017×3020	1	см.раскрытие
5.	ДС-1857 28.00.000	Установка рукавного фильтра	11600	7760×9165×14860	1	см.раскрытие
6.	ДС-18561 20.07.700	Переходник	11,7	664×304×324	1	
7.	ДС-18561 20.07.890	Чехол	0,56	312×304×130	1	
8.	ДС-1857М 20.00.120	Лестница	107	700×2115×4310	1	

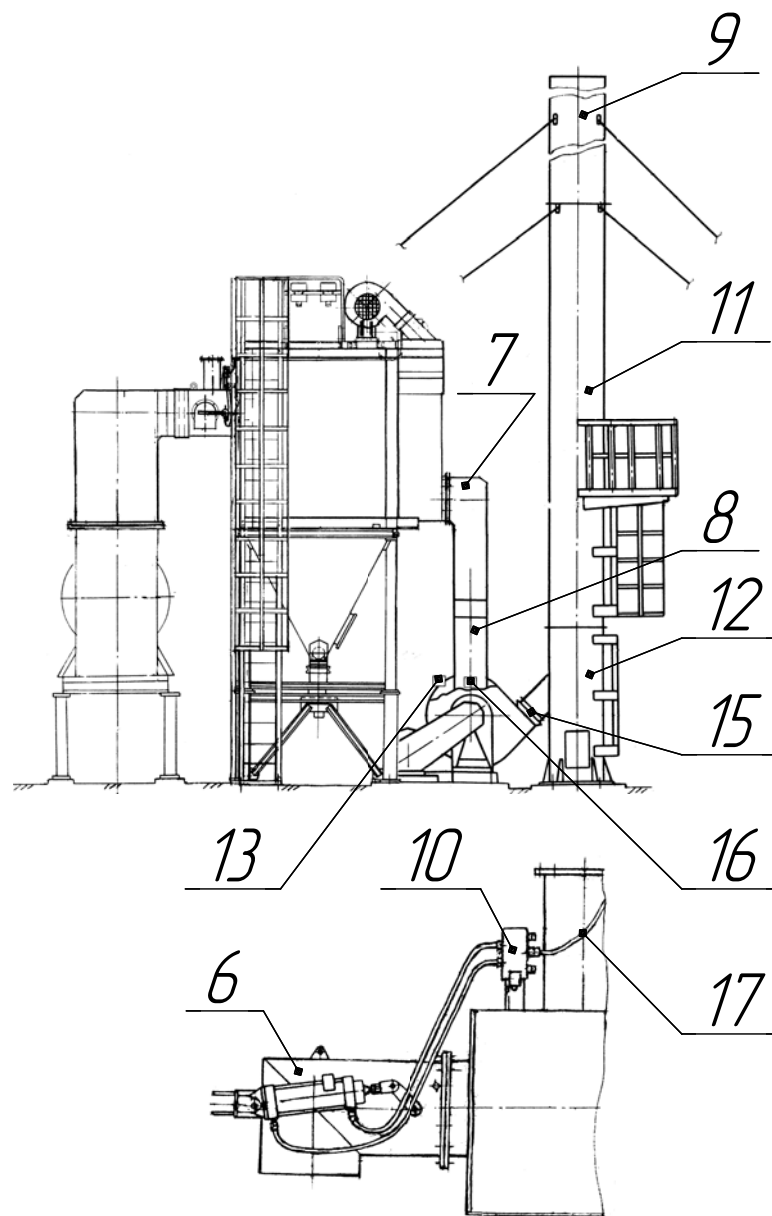
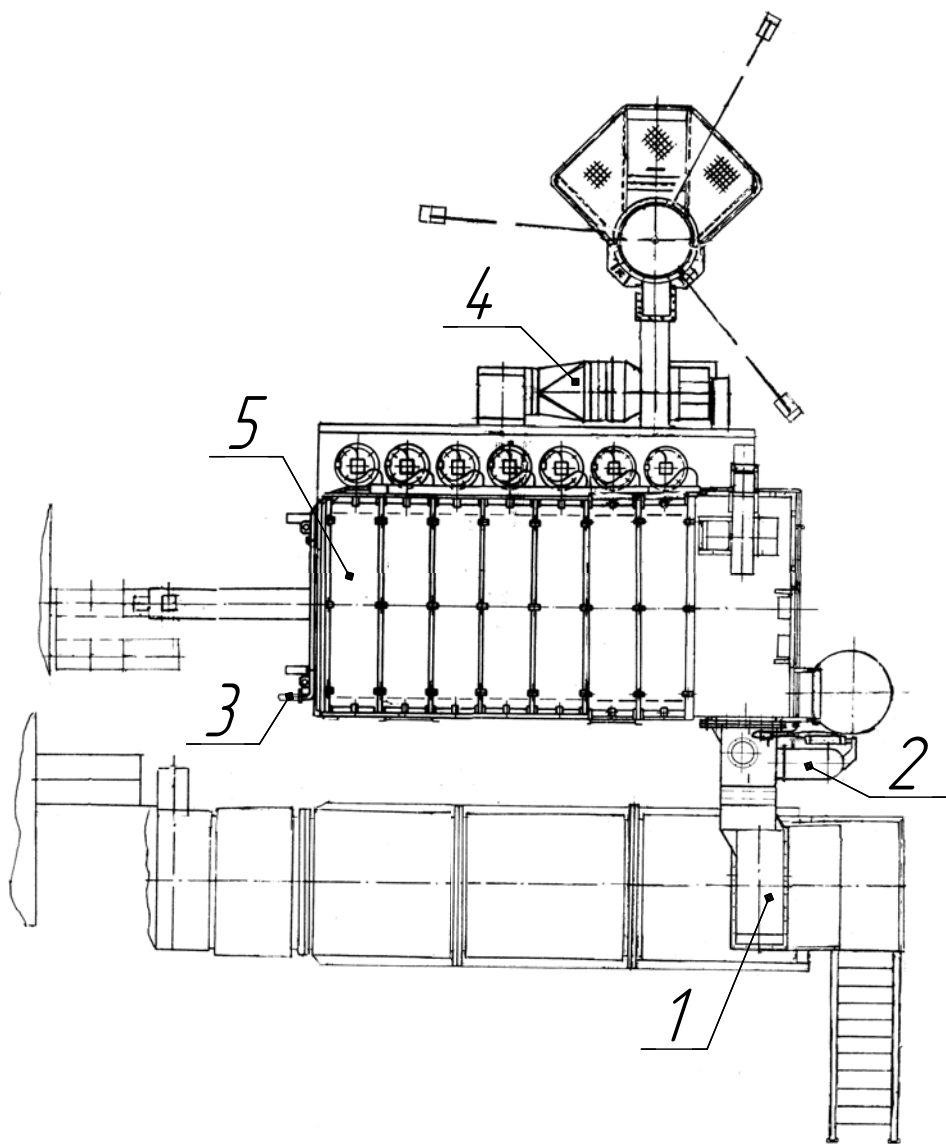
ДС 1857 21.40.000-01 Установка сушильного барабана.



ДС-1857 21.40.000-01 Установка сушильного барабана.

<i>Поз</i>	<i>Обозначение</i>	<i>Наименование</i>	<i>Масса шт., кг</i>	<i>Габариты, мм (длина, ширина, высота)</i>	<i>Кол-во на изделие</i>	<i>Примечание</i>
1.	ДС-1857 21.40.010	Бандаж (для уплотнения барабана)	8,4	75×1722	2	
2.	ДС-1857 21.40.020	Бандаж (для уплотнения барабана)	13	75×1594	2	
3.	ДС-1857 21.40.040	Шестерня ведущая	145	674×Ø420	1	См.раскрытие в пылеочистке с циклонами
4.	ДС-1857 21.41.000	Барабан сушильный	4700	6130×Ø1723	1	См.раскрытие в пылеочистке с циклонами
5.	ДС-1857 21.42.000-01	Коробка загрузочная	395	2076×1683×2260	1	
6.	ДС-1857 21.43.000	Коробка разгрузочная	145	496×Ø1508×1964	1	
7.	ДС-1857 21.44.000	Рама	790	8427×1986×892	1	
8.	ДС-1857 96.08.000	Электрооборудование сушильного барабана	20		1	
9.	Д588 01.05.000	Ролик опорный	56	330×Ø320	1	
10.	Д588 01.06.000	Ролик упорный	27	140×Ø320	1	
11.	ДС-185 20.00.310	Установка преобразователя	2,1	180×140×230	1	вид с торца, на рис. не показан
12.	ДС-185 23.06.000	Агрегат топочный	521	1222×1116×1110	1	См.раскрытие в пылеочистке с циклонами
13.	ДС-1857 21.40.001	Лента (для уплотнения барабана)	10	5150×140	1	
14.	Д588Б 11.00.002	Кронштейн	6,2	280×60×153	8	
15.	ДС-185/421141169	Термопреобразователь сопротивления			1	вид с торца, на рис. не показан
16.	ДС-185/417462246	Мотор-редуктор цилиндрический			1	

ДС-1857 28.00.000 Установка рукавного фильтра.



*ДС-1857 28.00.000 Установка рукавного фильтра
 ДС-18567 28.00.000 Установка рукавного фильтра*

Лист 1

<i>Поз</i>	<i>Обозначение</i>	<i>Наименование</i>	<i>Масса шт., кг</i>	<i>Габариты, мм (длина, ширина, высота)</i>	<i>Кол-во на изделие</i>	<i>Примечание</i>
1.	<i>ДС-1857 28.00.020</i>	<i>Газоход</i>	<i>270</i>	<i>1579×724×2164</i>	<i>1</i>	<i>для работы на жидком топливе</i>
	<i>ДС-18567 28.00.020</i>	<i>Газоход (с 2-мя взрывн. клапанами)</i>	<i>335</i>	<i>1579×779×2164</i>	<i>1</i>	<i>для работы на газе</i>
2.	<i>ДС-1857 28.00.040</i>	<i>Газоход</i>	<i>76</i>	<i>710×810×1210</i>	<i>1</i>	<i>для работы на газе</i>
3.	<i>ДС-1857 28.00.200</i>	<i>Пневмосистема</i>	<i>10,5</i>		<i>1</i>	
4.	<i>ДС-1857 28.05.000</i>	<i>Установка дымососа</i>	<i>1100</i>	<i>2600×1552×1860</i>	<i>1</i>	<i>см. раскрытие</i>
5.	<i>ДС-1857 29.00.000</i>	<i>Фильтр рукавный</i>	<i>8450</i>	<i>7760×3180×7473</i>	<i>1</i>	<i>см. раскрытие</i>
6.	<i>ДС-1857 58.00.050</i>	<i>Затвор</i>	<i>40</i>	<i>756×509×446</i>	<i>1</i>	
		<i>Входит:</i>				
	<i>ДС-61А 22.00.200</i>	<i>Установка пневмоцилиндра</i>	<i>6,5</i>	<i>545×140×115</i>	<i>1</i>	<i>+2 фитинга</i>
7.	<i>ДС-1857 58.00.120</i>	<i>Газоход</i>	<i>100</i>	<i>1760×620×664</i>	<i>1</i>	
8.	<i>ДС-1857 58.00.130</i>	<i>Газоход</i>	<i>130</i>	<i>1819×1380×910</i>	<i>1</i>	
9.	<i>ДС-158 20.00.500</i>	<i>Труба</i>	<i>377</i>	<i>6210×Ø858</i>	<i>1</i>	
10.	<i>ДС-1683 56.00.060</i>	<i>Пневмораспределитель</i>	<i>1,2</i>	<i>128×102×166</i>	<i>1</i>	
11.	<i>ДС-1857М 58.00.100</i>	<i>Труба с площадкой</i>	<i>612</i>	<i>1600×1600×6220</i>	<i>1</i>	
12.	<i>ДС-1857М 58.02.200</i>	<i>Труба</i>	<i>317</i>	<i>1000×1470×2330</i>	<i>1</i>	

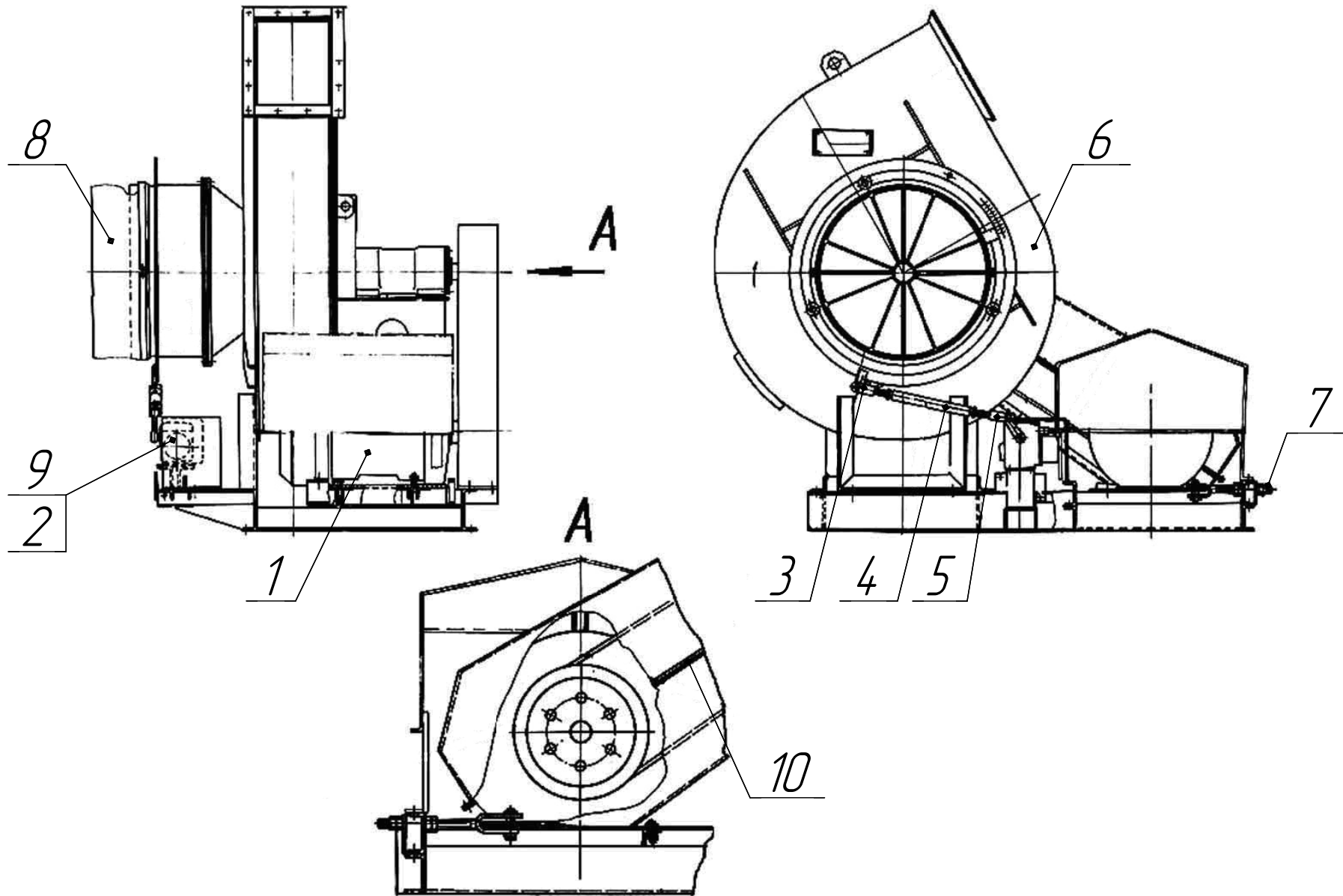
ДС-1857 28.00.000 Установка рукавного фильтра
ДС-18567 28.00.000 Установка рукавного фильтра

Лист 2

<i>Поз</i>	<i>Обозначение</i>	<i>Наименование</i>	<i>Масса 1шт., кг</i>	<i>Габариты, мм (длина, ширина, высота)</i>	<i>Кол-во на изделие</i>	<i>Примечание</i>
13.	<i>КДМ 2017М 28.00.370</i> <i>ДС-185/421251116</i>	<i>Установка преобразователя</i> <i>Входит:</i> <i>Преобразователь измерительный давления</i>	<i>2,1</i>	<i>180×140×230</i>	<i>1</i>	
14.	<i>КДМ20467 48.00.350</i>	<i>Клапан (взрывной) (на блоке фильтра)</i>	<i>175</i>	<i>896×685×715</i>	<i>2</i>	<i>только для работы на газе, на рис. нет</i>
15.	<i>ДС-185 26.00.002</i>	<i>Чехол</i>	<i>0,25</i>	<i>Ø560×300</i>	<i>1</i>	
16.	<i>ДС-185/421141169</i>	<i>Термопреобразователь сопротивления</i>			<i>1</i>	
17.	<i>ДС-185/255711019</i>	<i>Трубопровод</i> <i>l=1м – 2шт.</i> <i>l=0,8м – 2шт.</i>				<i>2,8м</i>

** Взрывные клапаны необходимы только для установки рукавного фильтра, работающей на природном газе.*

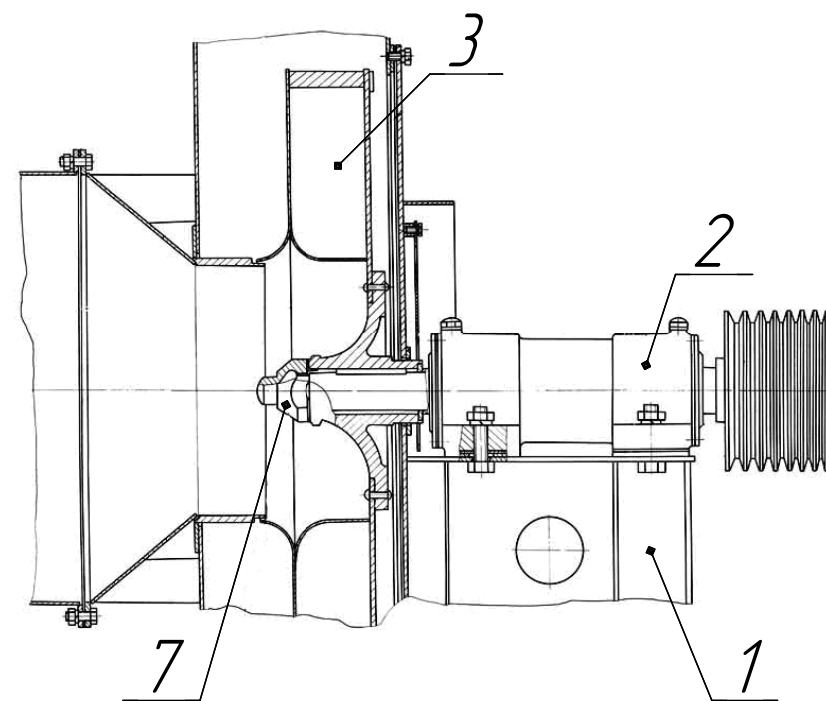
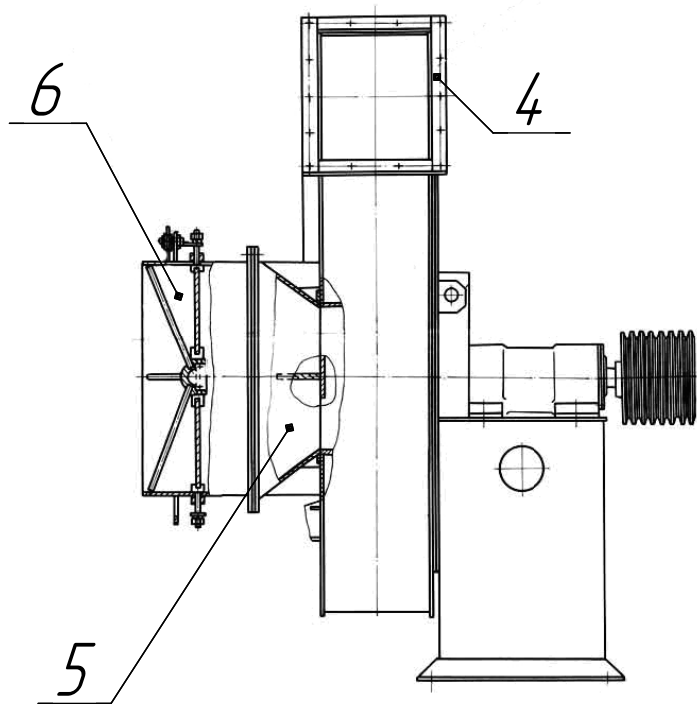
ДС-1857 28.05.000 Установка дымососа.



ДС-1857 28.05.000 Установка дымососа.

Поз	Обозначение	Наименование	Масса шт., кг	Габариты, мм (длина, ширина, высота)	Кол-во на изделие	Примечание
1.	ДС-1857 28.05.010	Привод	400	887×575	1	см. раскрытие
		Входит:				
	ДС-185 20.05.170	Двигатель	355	l=840	1	
	ДС-185/333330394					
	ДС-1857 28.05.011	Шкив	45	187×Ø336,4	1	
2.	ДС-1857 96.07.000	Электрооборудование установки дымососа	8		1	
3.	Д587 00.03.020	Тяга	1,32	l=300	1	
4.	ДС-158 20.04.020	Тяга	1,2	l=242	1	
5.	ДС-158 20.05.360	Тяга	0,85	278×35	1	
6.	ДС-185 20.05.010-01	Дымосос	587	1430×1685	1	
7.	ДС-185 20.05.110	Тяга	2,08	l=475	2	
8.	ДС-158 20.05.001	Чехол	0,3	230×Ø680	1	
9.	ДС-185/421851131	Механизм МЭО			1	
10.	ДС-185/256311373	Ремень			7	

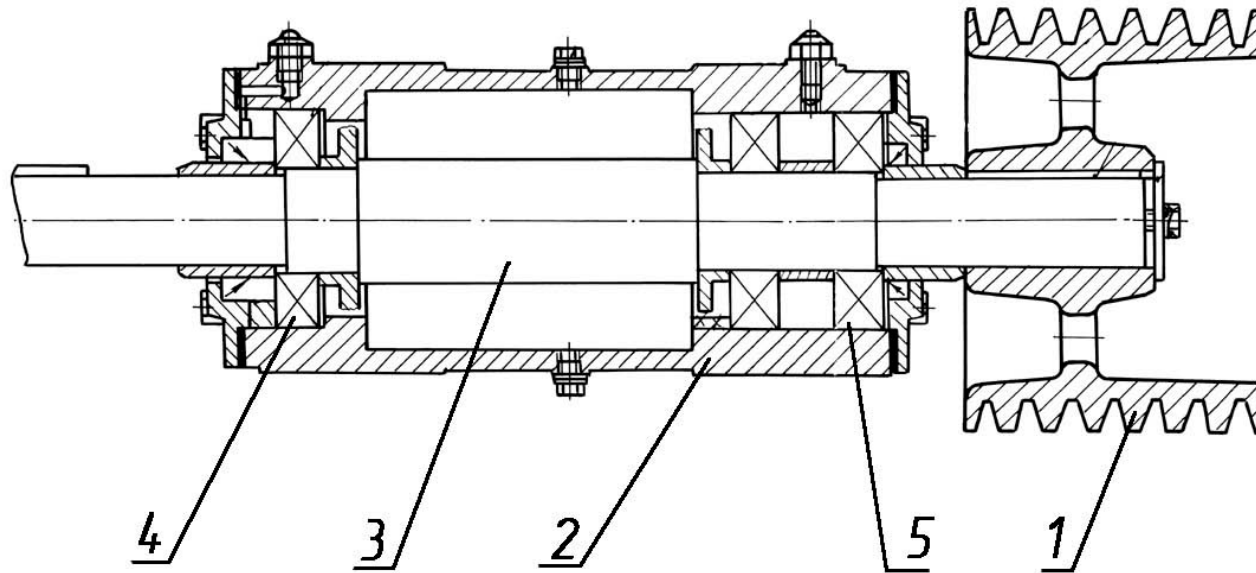
ДС-185 20.05.000-01 ДЫМОСОС.



ДС-185 20.05.010-01 Дымосос.

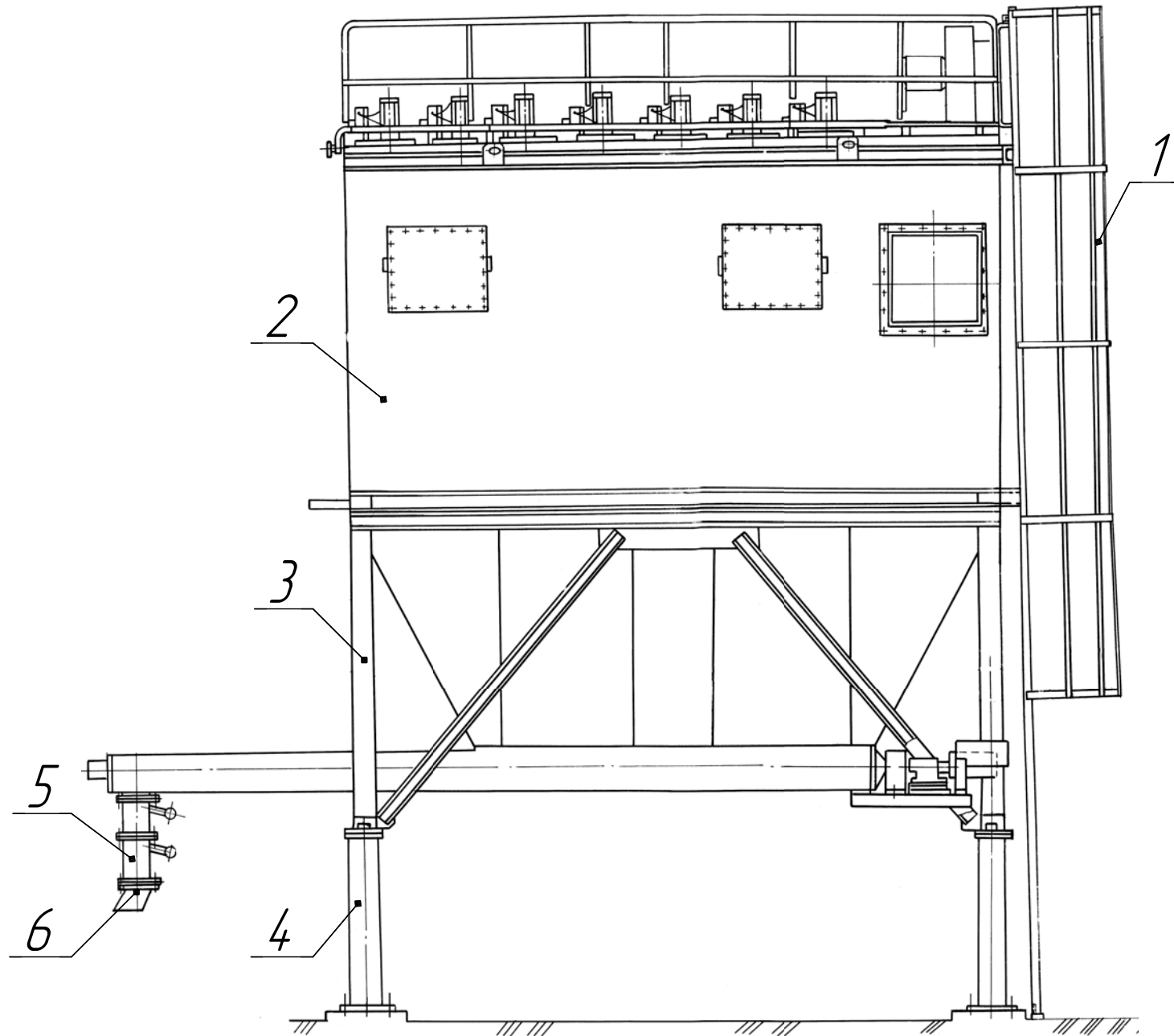
<i>Поз</i>	<i>Обозначение</i>	<i>Наименование</i>	<i>Масса шт., кг</i>	<i>Габариты, мм (длина, ширина, высота)</i>	<i>Кол-во на изделие</i>	<i>Примечание</i>
1.	<i>ДС-185 20.05.030</i>	<i>Станина</i>	96	$\emptyset 1090 \times 1395$	2	
2.	<i>ДС-185 20.05.050</i>	<i>Опора</i>	95	$854 \times \emptyset 286$	2	<i>см.раскрытие</i>
3.	<i>ДС-158 20.05.020</i>	<i>Колесо</i>	98	$245 \times \emptyset 1002$	1	
4.	<i>ДС-158 20.05.050-01</i>	<i>Корпус спиральный</i>	210	$396 \times 1475 \times 1365,5$	1	<i>«01»-покрытие</i>
5.	<i>ДС-158 20.05.080</i>	<i>Патрубок</i>	31,4	$295 \times \emptyset 720$	1	
6.	<i>ДС-158 20.05.210</i>	<i>Аппарат направляющий</i>	55,4	$300 \times \emptyset 902$	1	
7.	<i>ДС-158 20.05.011</i>	<i>Гайка</i>	1,1	80×82	1	

ДС-185 20.05.050 Опора.



<i>Поз.</i>	<i>Обозначение</i>	<i>Наименование</i>	<i>Масса шт. кг</i>	<i>Габариты, мм (длина, ширина, высота)</i>	<i>Кол-во на изделие</i>	<i>Примечание</i>
1.	ДС-185 20.05.053	Шкив	33	187×Ø286,4	1	<i>посадочн.Ø=55</i>
2.	ДС-158 20.05.183	Корпус	31,6	400×325×190	1	
3.	ДС-158 20.05.186	Вал	18,5	776×Ø70	1	
4.	ДС-185/461110336	Подшипник			1	
5.	ДС-185/462100328	Подшипник			2	

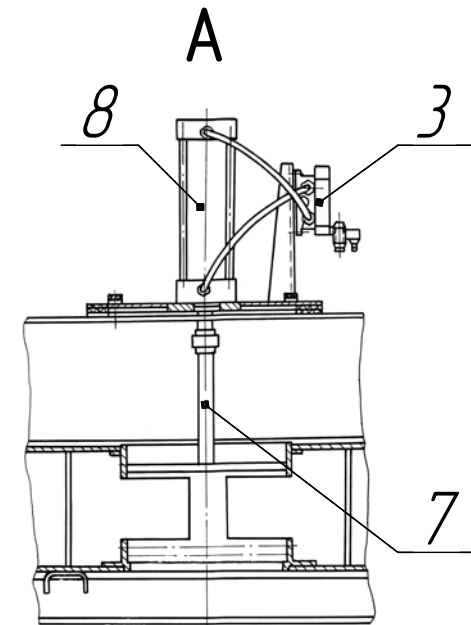
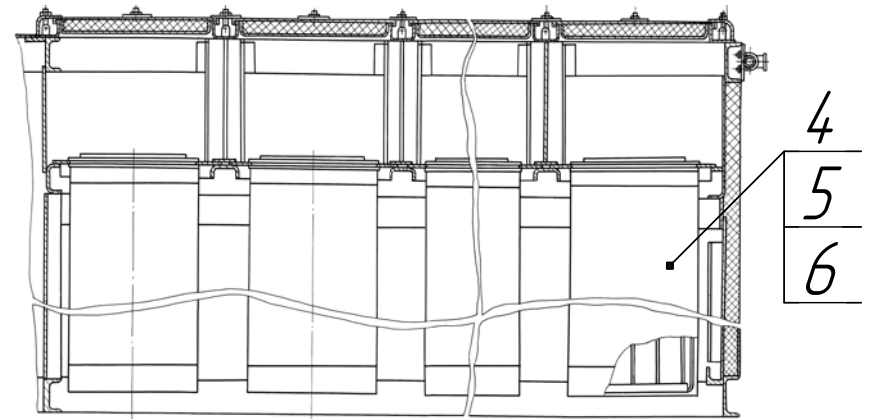
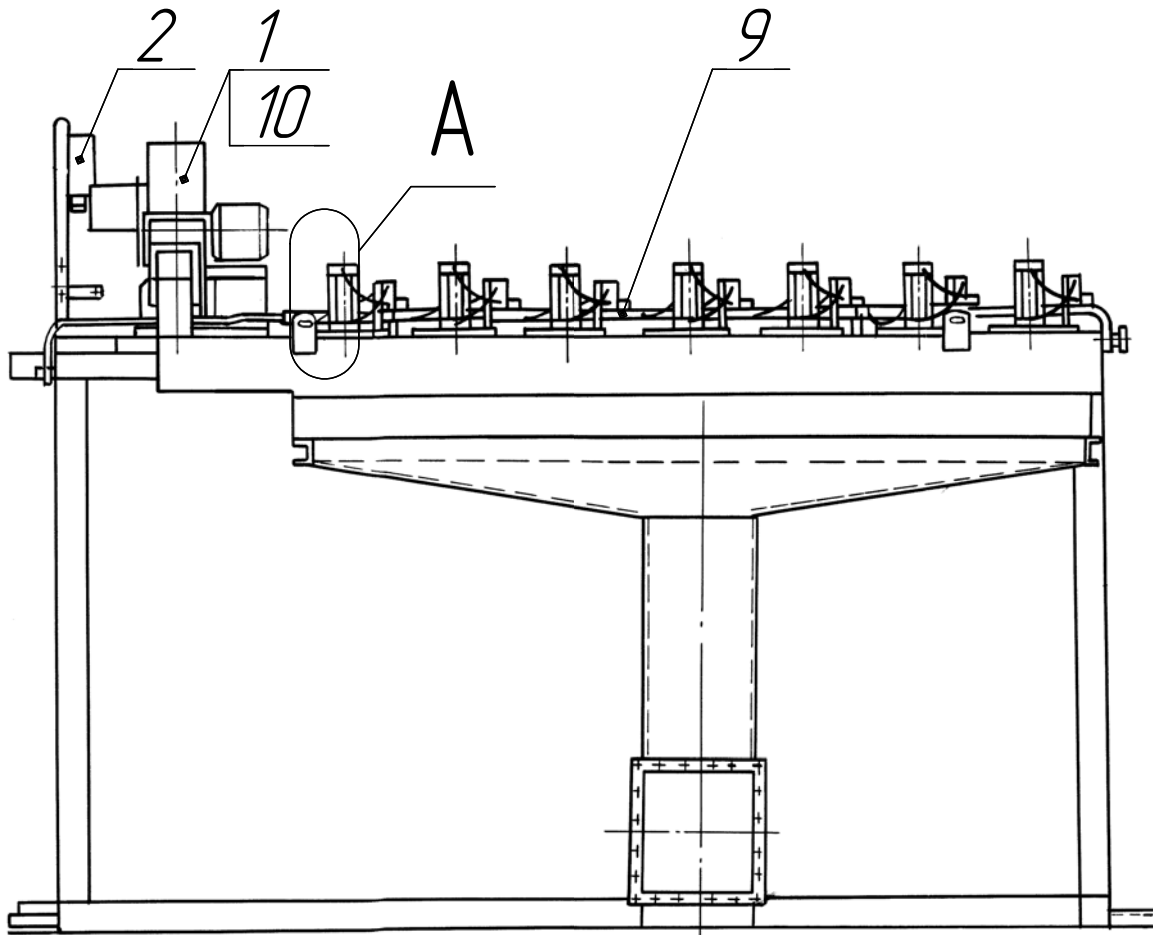
ДС-1857 29.00.000 Фильтр рукавный.



ДС-1857 29.00.000 Фильтр рукавный.

<i>Поз</i>	<i>Обозначение</i>	<i>Наименование</i>	<i>Масса шт., кг</i>	<i>Габариты, мм (длина, ширина, высота)</i>	<i>Кол-во на изделие</i>	<i>Примечание</i>
<i>1.</i>	<i>ДС-1857 29.00.230</i>	<i>Лестница</i>	<i>154</i>	<i>810×862×7613</i>	<i>1</i>	
<i>2.</i>	<i>ДС-1857 29.01.000</i>	<i>Блок фильтра</i>	<i>5550</i>	<i>5598×3080×3755</i>	<i>1</i>	<i>см.раскрытие</i>
<i>3.</i>	<i>ДС-1857 29.02.000</i>	<i>Блок бункера</i>	<i>2420</i>	<i>6942×2520×2020</i>	<i>1</i>	<i>см.раскрытие</i>
<i>4.</i>	<i>КДМ2017 29.00.350</i>	<i>Опора</i>	<i>205</i>	<i>2504×400×1318</i>	<i>2</i>	
<i>5.</i>	<i>КДМ2047 29.00.100</i>	<i>Затвор</i>	<i>19,5</i>	<i>480×323×317</i>	<i>2</i>	
<i>6.</i>	<i>КДМ2047 29.00.200</i>	<i>Лоток</i>	<i>5,6</i>	<i>315×274×186</i>	<i>1</i>	

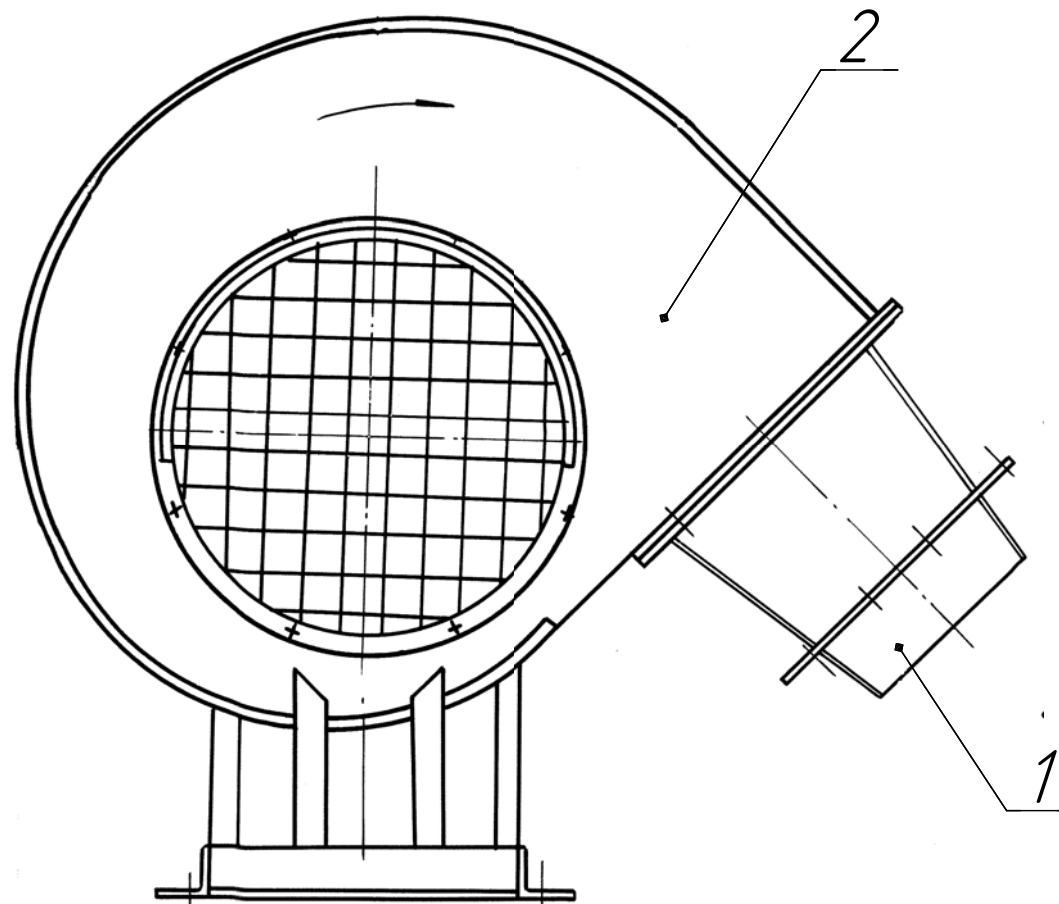
ДС-1857 29.01.000 Блок фильтра.



ДС-1857 29.01.000 Блок фильтра.

<i>Поз</i>	<i>Обозначение</i>	<i>Наименование</i>	<i>Масса шт., кг</i>	<i>Габариты, мм (длина, ширина, высота)</i>	<i>Кол-во на изделие</i>	<i>Примечание</i>
1.	<i>ДС-1857 29.01.900</i>	<i>Установка вентилятора</i>	<i>115</i>	<i>903×1040×890</i>	<i>1</i>	<i>см.раскрытие</i>
2.	<i>ДС-1857 96.19.000</i>	<i>Электрооборудование блока фильтра</i>	<i>32</i>		<i>1</i>	
3.	<i>ДС-1683 56.00.060</i>	<i>Пневмораспределитель</i>	<i>1,2</i>	<i>128×102×166</i>	<i>7</i>	
4.	<i>КДМ2017 29.01.400</i>	<i>Рукав</i>	<i>1</i>	<i>2215×428</i>	<i>112</i>	
5.	<i>КДМ2017 29.01.410</i>	<i>Рукав</i>	<i>1</i>	<i>2215×428</i>	<i>28</i>	
6.	<i>КДМ2017 29.01.480</i>	<i>Каркас</i>	<i>4,2</i>	<i>2197×63×390</i>	<i>140</i>	
7.	<i>КДМ2047 29.01.400</i>	<i>Клапан</i>	<i>8,5</i>	<i>237Ø315</i>	<i>7</i>	
8.	<i>КДМ2047 29.01.420</i>	<i>Пневмоцилиндр</i>	<i>22</i>	<i>423..583×Ø450</i>	<i>7</i>	
9.	<i>КДМ2047 49.01.500</i>	<i>Крышка</i>	<i>41,3</i>	<i>508×2158</i>	<i>7</i>	
10.	<i>КДМ2047 49.01.550</i>	<i>Чехол</i>	<i>0,38</i>	<i>321×110×260</i>	<i>1</i>	
11.	<i>ДС-185/421141169</i>	<i>Термопреобразователь сопротивления</i>			<i>2</i>	<i>на рис. не показан</i>

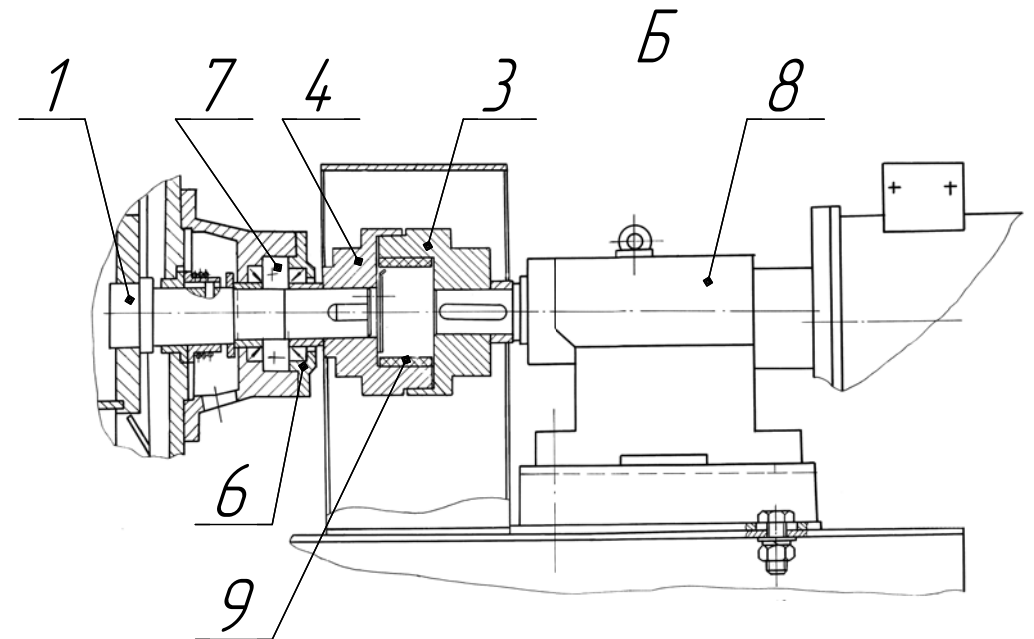
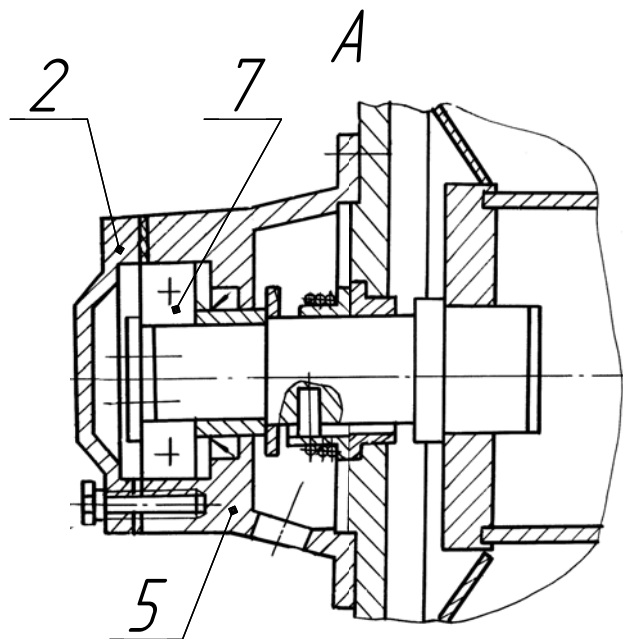
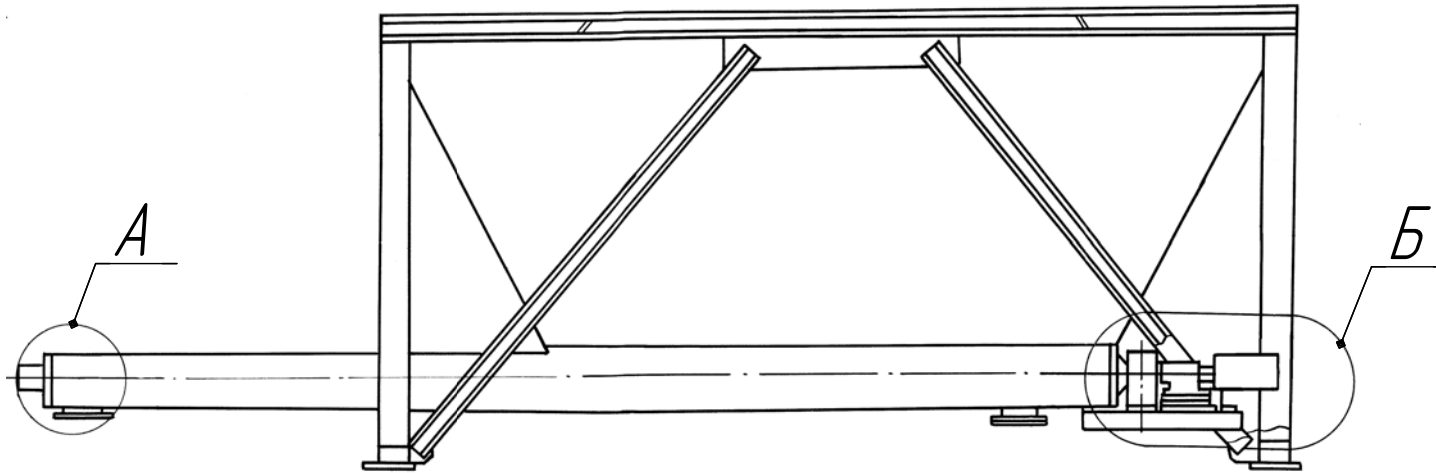
ДС-1857 29.01.000 Установка вентилятора.



ДС-1857 29.01.000 Установка вентилятора.

<i>Поз</i>	<i>Обозначение</i>	<i>Наименование</i>	<i>Масса шт., кг</i>	<i>Габариты, мм (длина, ширина, высота)</i>	<i>Кол-во на изделие</i>	<i>Примечание</i>
<i>1.</i>	<i>ДС-1857 29.01.940</i>	<i>Патрубок</i>	<i>9,4</i>	<i>277×340×340</i>	<i>1</i>	
<i>2.</i>	<i>ДС-185/485813091</i>	<i>Вентилятор</i>			<i>1</i>	

ДС-1857 29.02.000 Блок бункера.



ДС-1857 29.02.000 Блок бункера.

<i>Поз</i>	<i>Обозначение</i>	<i>Наименование</i>	<i>Масса шт., кг</i>	<i>Габариты, мм (длина, ширина, высота)</i>	<i>Кол-во на изделие</i>	<i>Примечание</i>
1.	<i>ДС-1857 29.02.360</i>	<i>Вал шнека</i>	<i>190</i>	<i>6236×Ø246</i>	<i>1</i>	
2.	<i>ДС-168 44.00.177</i>	<i>Крышка (глухая)</i>	<i>1,7</i>	<i>29×Ø145</i>	<i>1</i>	
3.	<i>ДС-168 44.02.076</i>	<i>Полумуфта</i>	<i>5,5</i>	<i>90×Ø150</i>	<i>1</i>	
4.	<i>ДС-168 44.02.077</i>	<i>Полумуфта</i>	<i>4,8</i>	<i>90×Ø150</i>	<i>1</i>	
5.	<i>Д620 03.01.005</i>	<i>Корпус подшипника</i>	<i>6,32</i>	<i>101×Ø220</i>	<i>2</i>	
6.	<i>Н7110124</i>	<i>Крышка</i>	<i>0,97</i>	<i>22×Ø145</i>	<i>1</i>	
7.	<i>ДС-185/461130153</i>	<i>Подшипник</i>			<i>2</i>	
8.	<i>ДС-185/417462208</i>	<i>Мотор-редуктор</i>			<i>1</i>	
9.	<i>ДС-185/415500009</i>	<i>Элемент упругий</i>			<i>1</i>	