

ОАО «Кредмаш»

*Установка
асфальтосмесительная ДС-185 (ДС-158)
производительностью 48...56 т/ч*

Агрегат минерального порошка

Каталог запасных частей

Кременчуг 2007г.



Перечень сборочных единиц

<i>№ п/п</i>	<i>Наименование</i>	<i>Обозначение</i>	<i>№стр.</i>
<i>1.</i>	<i>Агрегат минерального порошка</i>	<i>ДС-185 03.00.000Ч</i>	<i>3</i>
<i>2.</i>	<i>Бункер</i>	<i>ДС-185 03.01.000</i>	<i>6</i>
<i>3.</i>	<i>Установка питателя лопастного</i>	<i>ДС-185 03.01.200</i>	<i>8</i>
<i>4.</i>	<i>Блок</i>	<i>ДС-185 05.00.000</i>	<i>10</i>
<i>5.</i>	<i>Дозатор весовой минерального порошка</i>	<i>ДС-185 05.06.000</i>	<i>11</i>
<i>6.</i>	<i>Шнек</i>	<i>ДС-185 03.00.30</i>	<i>13</i>

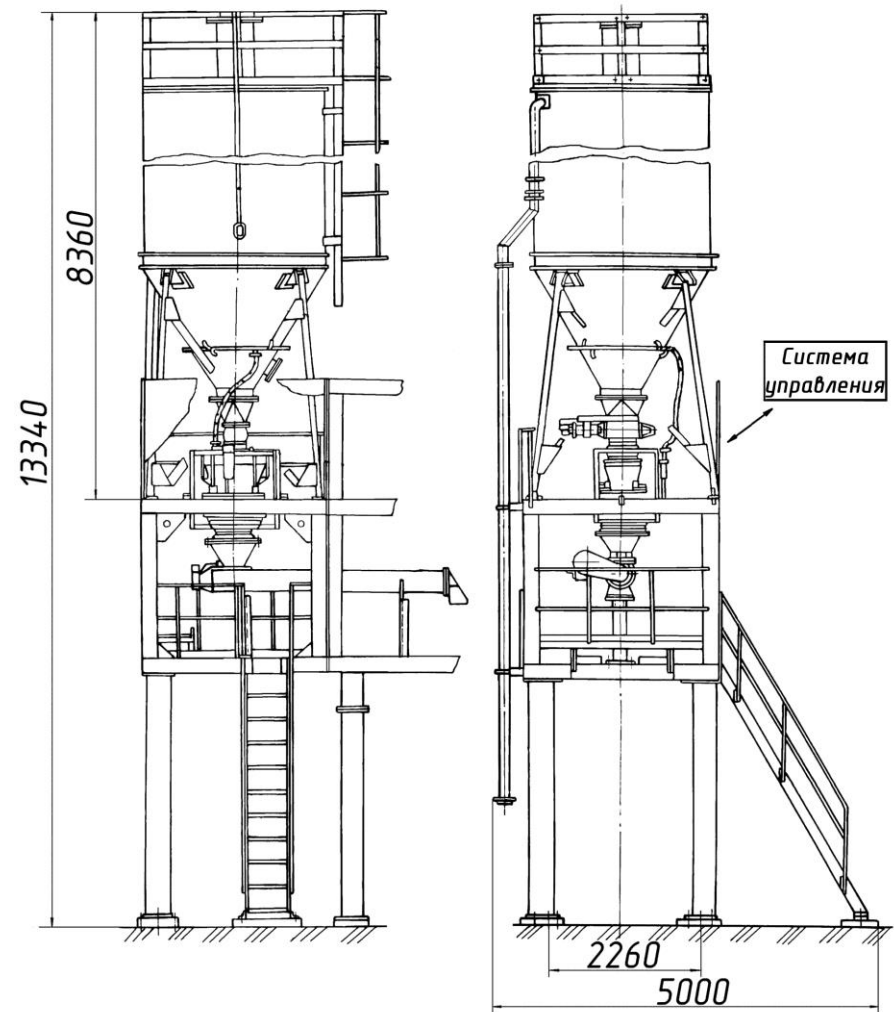
ДС-185 03.00.000Ч Агрегат минерального порошка*

Техническая характеристика

Вместимость бункера агрегата минерального порошка, м³, не менее 23

Способ загрузки бункера Пневмосредствами цементовоза или стационарного склада

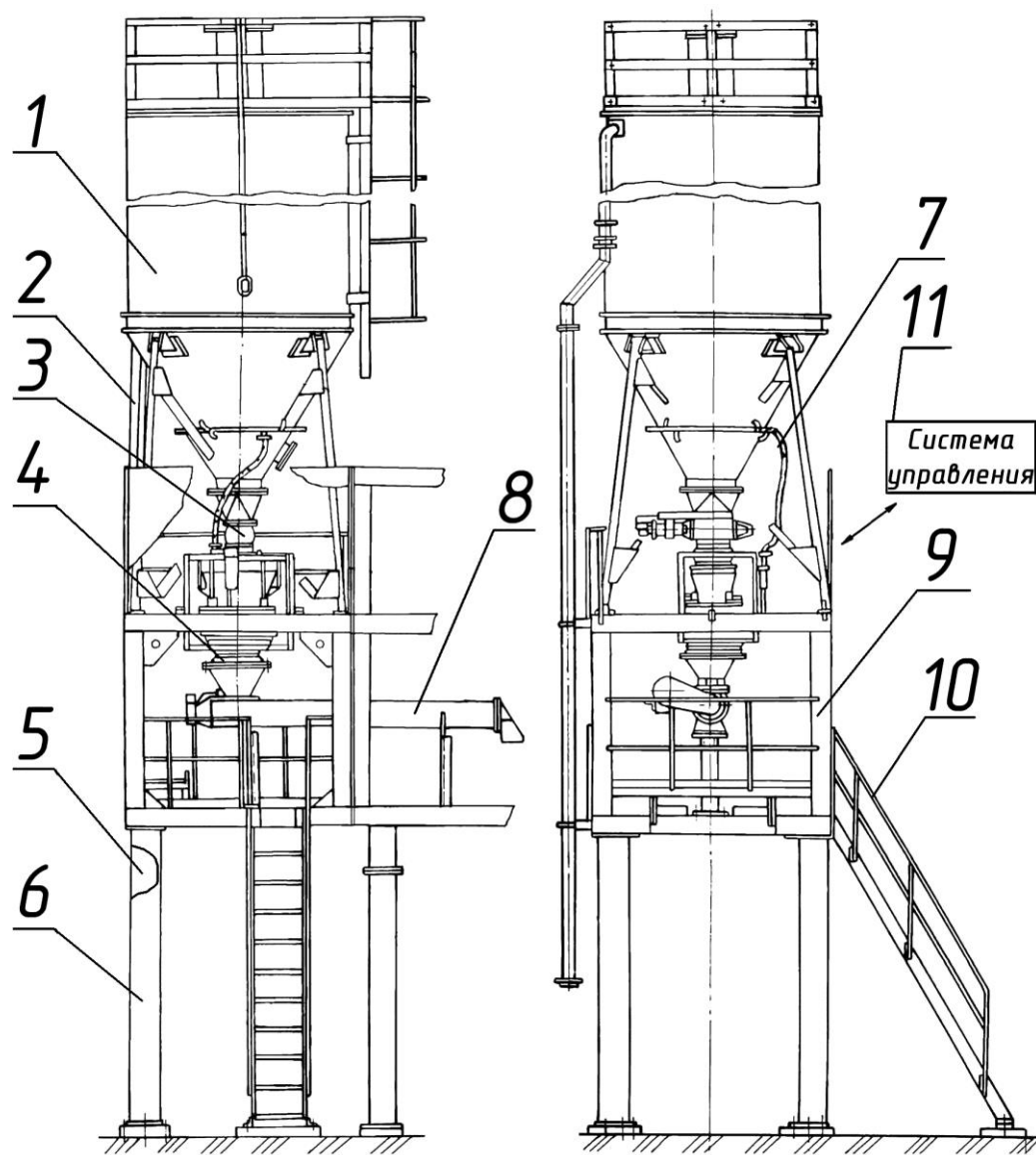
Рабочее давление воздуха при загрузке бункера, МПа (кГс/см²) 0,1 (1)



*Агрегат минерального порошка ДС-185 0300000Ч поставляется с системой управления (под тензометрические датчики). В состав системы управления входит шкаф управления, кабели, клеммные коробки.

Если в составе асфальтосмесительной установки уже имеется весодозирующее устройство ВДУ то необходимо заказывать агрегат минерального порошка ДС-185 0300000 (без системы управления).

ДС-185 03.00.000Ч Агрегат минерального порошка (по частям).



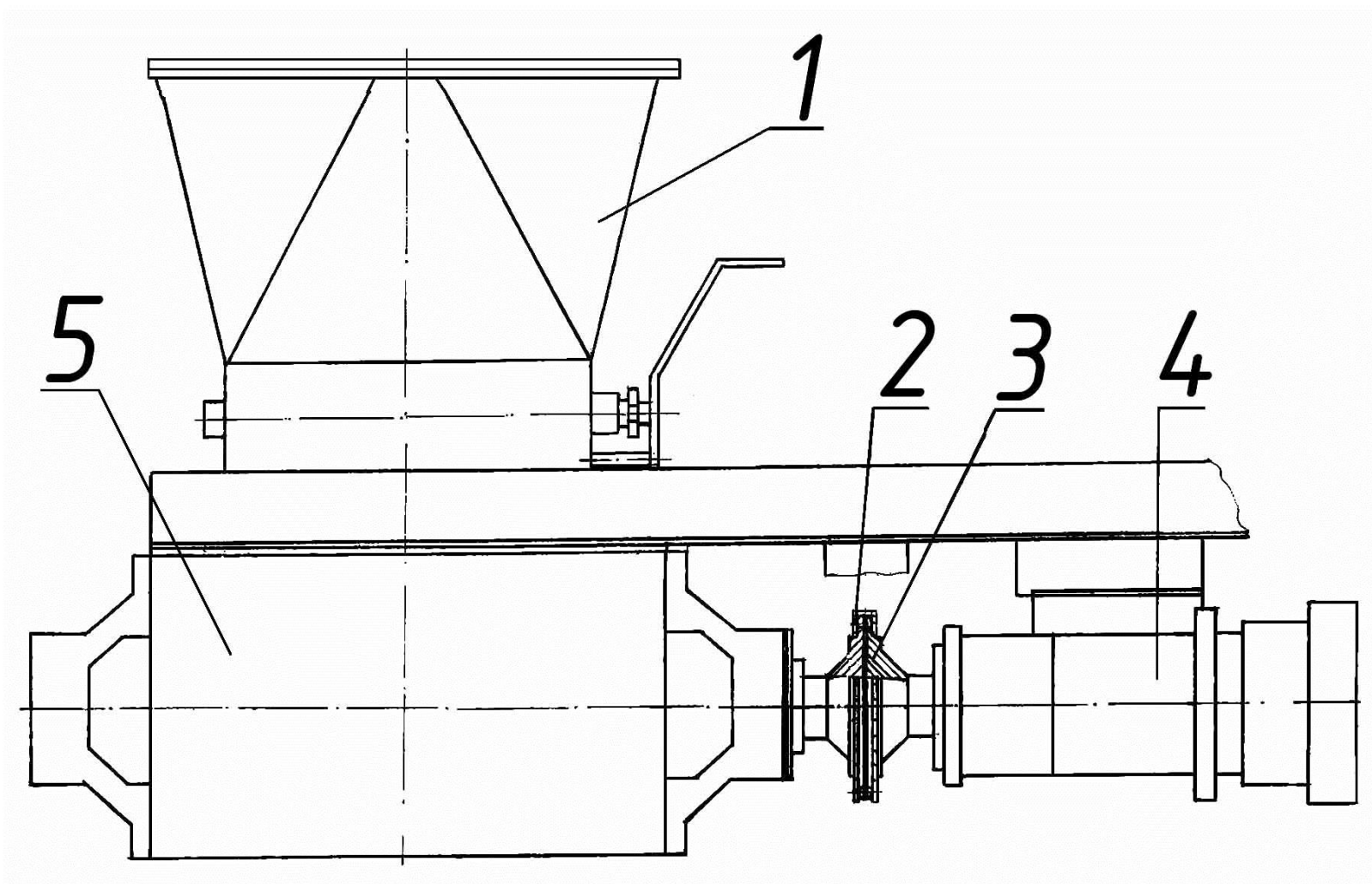
ДС-185 03.00.000Ч Агрегат минерального порошка

Поз.	Обозначение	Наименование	Масса, шт., кг	Габариты, мм (длина, ширина, высота)	Кол-во на изделие		Примечание
					ДС-185	ДС-158	
1.	ДС-185 03.01.000	Бункер	2319	2600×2600×8360	1	1	см. раскрытие
2.	ДС59 06.00.160	Труба	88,2	6400×Ø170	1	1	
3.	ДС-158 03.00.001	Чехол	0,5	Ø520×420	1	1	
4.	ДС-158 03.00.003	Чехол	1,7	Ø1080×850	1	1	
5.	ДС-158 03.00.260	Опора	103	3300×350	1	1	с 01.01.2007г.
6.	ДС-158 03.00.270	Опора	103	3300×350	1	1	с 01.01.2007г.
7.	ДС-59 00.00.114	Рукав	1	2000×Ø40	1	1	
8.	ДС-185 03.00.030	Шнек	332	3935×780×440	1	1	см. раскрытие
9.	ДС-185 05.00.000	Блок	1240	2610×2610×2990	1	-	под тензодатчики, см. раскрытие
	ДС-158 05.00.000В	Блок	1788	2610×2610×2990	-	1	С рычажной системой без весоголовки
10.	ДС-185 03.00.080	Лестница	112	700×2170×4410	1	1	
11.		Система управления			1	-	

ДС-185 03.01.000 Бункер.

Поз.	Обозначение	Наименование	Масса, шт., кг	Габариты, мм (длина, ширина, высота)	Кол-во на изделие		Примечание
					ДС-185	ДС-158	
1.	ДС59 06.00.230	Фильтр	28	1730×825	1	1	
	ДС59 06.00.280	входит: Лента	0,135	L=1760	2	2	
	ДС59 06.00.253	Рукав	0,03	530×Ø142	6	6	
	ДС59 06.00.254	Рукав	0,09	575×Ø542	1	1	
	АТЦ-8-500А 0502-13	Пружина	0,36	126×Ø52	1	1	
2.	ДС-185 40.04.000-02	Сигнализатор уровня сыпучих материалов с крыльчаткой	10,5	230×210×1100	1	1	верхний
3.	ДС117-2Е 03.00.020	Труба	47,7	3500×205	1	1	
4.	ДС-185 40.04.000-01	Сигнализатор уровня сыпучих материалов с крыльчаткой	9,5	230×210×850	1	1	нижний
5.	ДС-158 04.00.020	Труба	21	1002×540	1	1	
6.	ДС-158 04.00.030	Бункер	1375	6976×Ø2380	1	1	
7.	ДС-158 04.00.040	Лестница	84,5	5400×735×818	1	1	
8.	ДС-185 03.01.300	Опора	470	2400×2400×3000	1	1	
9.	ДС-185 03.01.200	Установка питателя лопастного	220	1650×877	1	1	
10.	ДС-185/255711019	Трубопровод TRN 10/8		L=600	6	6	

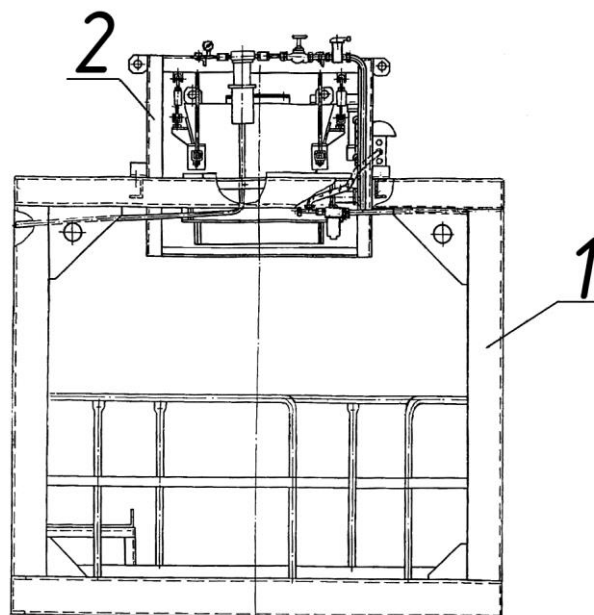
ДС-185 03.01.200 Установка питателя лопастного (по запчастям).



ДС-185 03.01.200 Установка питателя лопастного

Поз.	Обозначение	Наименование	Масса, шт., кг	Габариты, мм (длина, ширина, высота)	Кол-во на изделие		Примечание
					ДС-185	ДС-158	
1.	ДС-168 72.02.210	Воронка	44	1077×Ø592×604	1	-	
2.	ДС-158 50.05.080	Цепь	1,3	508×2,4	1	1	t=25,4
3.	ДС-168 72.02.302	Полумуфта	2,4	Ø173,9×50	1	-	
4.	ДС-185/417462054	Мотор-редуктор			1	1	N=1,1 кВт
5.	ДС-158 04.02.010	Питатель лопастной входит:	130	855×Ø335	1	1	
	ДС-158 04.01.014	Полумуфта	1,9	Ø173,1×56	1	1	
	Д709 02.02.014	Крышка подшипника	0,9	Ø150×32	1	1	сквозная
	Д709 02.02.019	Крышка подшипника	1,2	Ø150×23	1	1	глухая
	ДС-185/461130121	Подшипник			2	2	

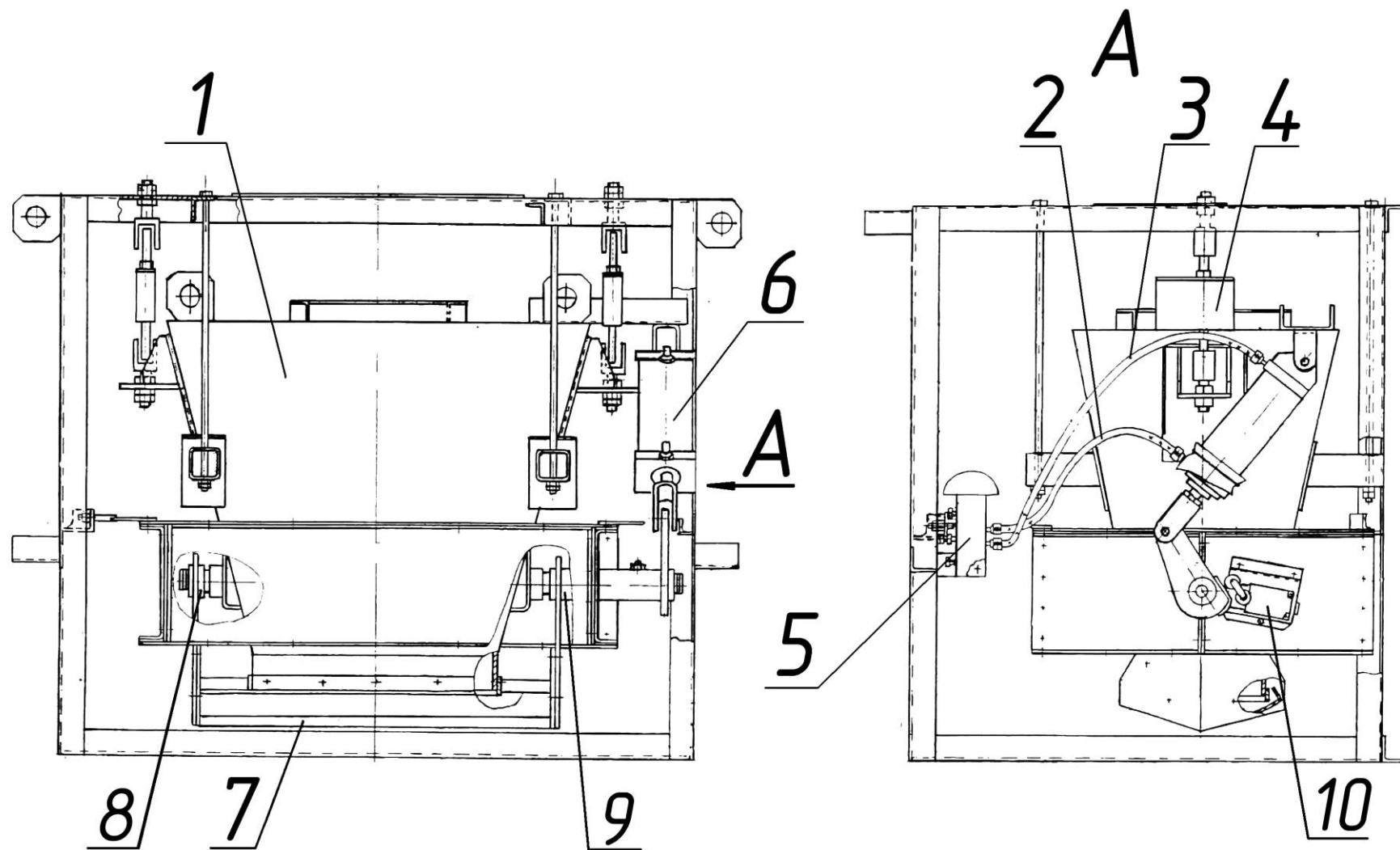
ДС-185 05.00.000 Блок (по запчастям).



ДС-185 05.00.000 Блок.

Поз.	Обозначение	Наименование	Масса, шт., кг	Габариты, мм (длина, ширина, высота)	Кол-во на изделие		Примечание
					ДС-185	ДС-158	
1.	ДС-185 05.01.000	Ферма	743	2650×2410×2440	1	-	
2.	ДС-185 05.06.000Ч или ДС-185 05.06.000	Дозатор весовой минерального порошка Дозатор весовой минерального порошка	172	1380×1062×1065	1	1	с системой управления (под тензодатчики).
	ДС-158 05.04.000В	Дозатор весовой минерального порошка	289,3	1380×1170×1900	-	1	без системы управления (под тензодатчики). на рычажной системе, без весоголовки

ДС-185 05.06.000 Дозатор весовой минерального порошка (по запчастям).



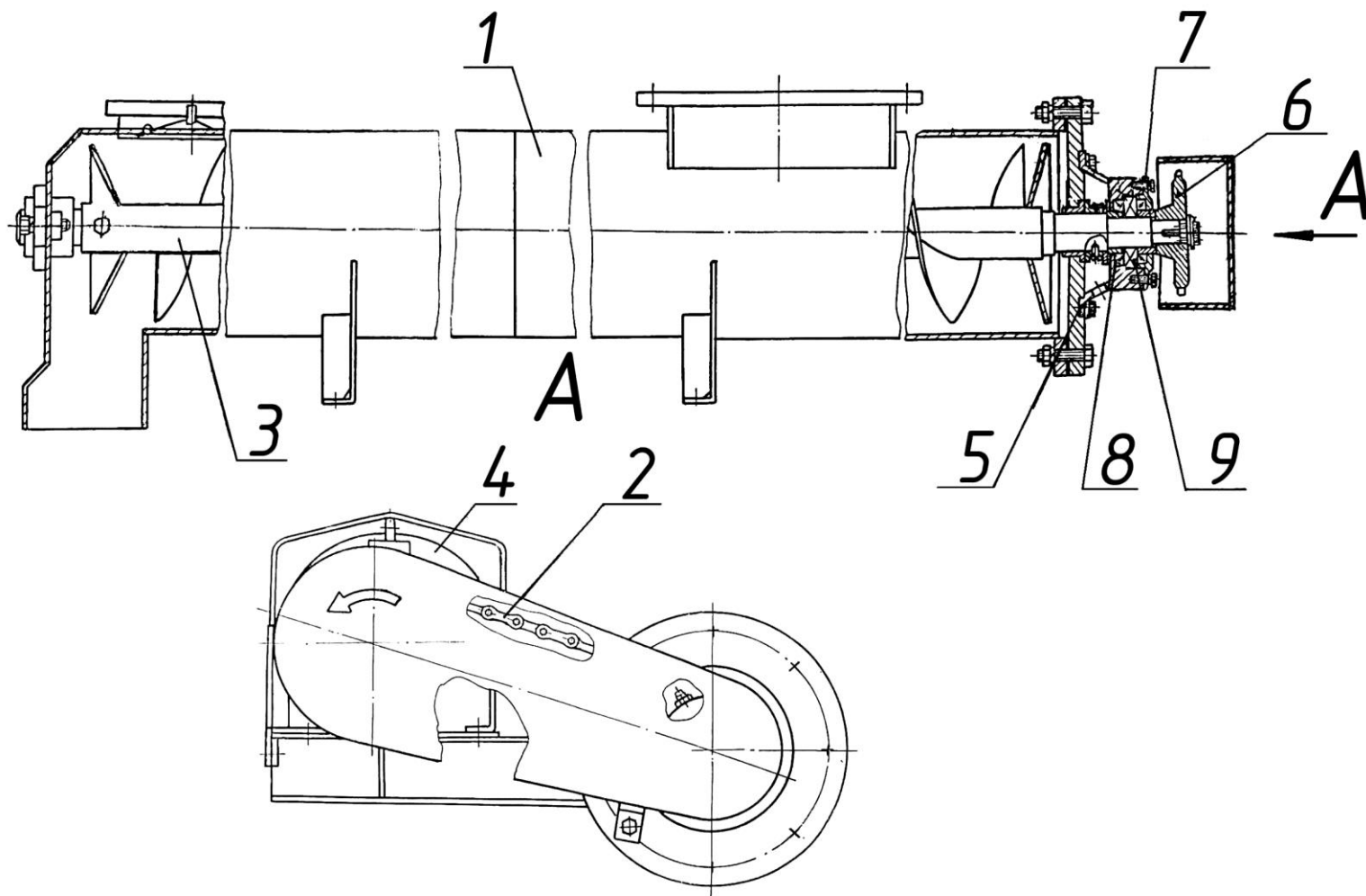
ДС-185 05.06.000 Дозатор весовой минерального порошка.

Поз.	Обозначение	Наименование	Масса, шт., кг	Габариты, мм (длина, ширина, высота)	Кол-во на изделие		Примечание
					ДС-185	ДС-158	
1.	ДС-185 05.06.070	Бункер	62	1030×680×795	1	-	тензодатчики в состав дозатора не входят
2.	ДС-185/255711019	Трубопровод TRN 10/8		L=500	1	-	
3.	ДС-185/255711019	Трубопровод TRN 10/8		L=950	1	-	
4.	ДС-1683 55.07.110	Установка тензодатчика	2,7	500×60×165	2	-	
5.	ДС-168 55.02.350	Пневмораспределитель	1,2	166×128×113	1	-	
6.	ДС-61А 22.00.180	Установка пневмоцилиндра входит:	6,6	705×140	1	-	
	ДС-185/415127031	Пневмоцилиндр			1	-	
	ДС-185/415127001	Фитинг прямой			2	-	
7.	ДС-158 05.04.410	Затвор	10,2	682×160	1	1	
8.	ДС-158 05.04.340	Боковина	2,5	330×40×315	1	1	
9.	ДС-185 05.06.130	Боковина	4	400×190×315	1	1	
10.	ДС-185/342831526	Выключатель			1	1	

Затвор дозатора

с задним сферическим шарниром и вилкой для штока

ДС-185 03.00.030 Шнек (по запчастям).



ДС-185 03.00.030 Шнек

Поз.	Обозначение	Наименование	Масса, шт., кг	Габариты, мм (длина, ширина, высота)	Кол-во на изделие		Примечание
					ДС-185	ДС-158	
1.	ДС-185 03.00.050	Корпус	120,8	3530×403	1	-	t=25,4 N=2,2 кВт
2.	ДС-185 03.00.040	Цепь	3,8	1473,2×24,2	1	-	
3.	ДС-185 03.00.070	Шнек	124,9	3667×Ø250	1	-	
4.	ДС117-2Е 03.03.140	Привод входит:	55,5	560×260	1	1	
	ДС-185/417462018	Мотор-редуктор			1	1	
	ДС117-2Е 03.03.071	Звездочка (на мотор-редукторе)	2,9	50×Ø178,1	1	1	
	ДС117-2Е 03.03.074	Кольцо	0,8	32×Ø56	1	1	
5.	Д620 03.01.005	Корпус подшипника	6,32	Ø 220×101	1	1	
6.	ДС-168 44.00.175	Звездочка (на шнеке)	2,9	55×Ø173,9	1	-	
7.	Н7110124	Крышка 100	0,97	22×Ø145	1	1	
8.	ДС-185/253131005	Манжета 2,2 - 55×80-1			2	1	
9.	ДС-185/461130153	Подшипник			1	1	